



ERGO Next

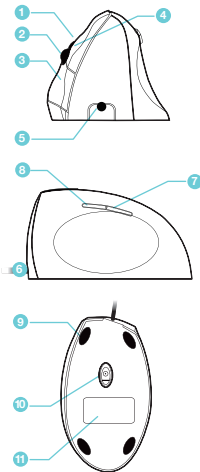
Souris ergonomique Verticale filaire USB-A et USB-C

USB-A / C WIRED VERTICAL ERGONOMIC MOUSE



Features / Spécificités

1.1 Product appearance 1.1 Apparence du produit



- | | |
|----|---|
| 1 | Left click
Clic gauche |
| 2 | Scroll wheel
Molette de défilement |
| 3 | Right click
Clic droit |
| 4 | DPI Adjustment button
Réglage de la résolution DPI |
| 5 | Connection cable
Câble de connexion |
| 6 | Connection cable (side)
Câble de connexion (Côté) |
| 7 | Backward
Retour arrière |
| 8 | Forward
Suivant |
| 9 | Non-slip pads
Patins antidérapants |
| 10 | Optical sensor
Capteur optique |
| 11 | Mouse label
Étiquette de la souris |

1.3 Into the box 1.3 Dans la boîte

- 1* Vertical ERGO mouse
1* souris verticale ERGO
- 1*USB-A / USB-C adapter
1*adaptateur USB-A / USB-C
- 1*User Guide
1*Notice d'utilisation

Setup / Installation

USB-A wired setup / Installation en mode filaire USB-A

1. Connect the USB-A cable connector to your computer's USB-A port
 2. Windows will automatically launch the installation of the drivers (**Plug&Play**).
 3. Wait for the WINDOWS confirmation signal.
 4. **Your mouse is ready to use and properly setup.**
- CAUTION:** Do not use the mouse on a reflective or glass surface.

Mac: Plug the mouse into a USB-A port, it's ready to use.

1. Connectez le connecteur du câble USB-A au port USB-A de votre ordinateur.
 2. Windows lancera automatiquement l'installation des pilotes (**Plug&Play**).
 3. Attendez le signal de confirmation WINDOWS.
 4. **Votre souris est prête à l'emploi et correctement configurée.**
- ATTENTION:** Ne pas utiliser la souris sur une surface réfléchissante ou en verre.

Mac: Branchez la souris sur un port USB-A, elle est prête à l'emploi.

USB-C wired setup / Installation en mode filaire USB-C

1. Connect the USB-A / USB-C adapter onto the USB-A mouse connector.
 2. Connect the mouse cable to your computer's USB-C port
 3. Windows will automatically launch the installation of the drivers (**Plug&Play**).
 4. Wait for the WINDOWS confirmation signal.
 5. **Your mouse is ready to use and properly setup.**
- CAUTION:** Do not use the mouse on a reflective or glass surface.

Mac: Plug the mouse with adapter into a USB-C port, it's ready to use.

1. Connectez l'adaptateur USB-A / USB-C sur le connecteur USB-A de la souris.
 2. Connectez le câble de la souris au port USB-C de votre ordinateur.
 3. Windows lancera automatiquement l'installation des pilotes (**Plug&Play**).
 4. Attendez le signal de confirmation WINDOWS.
 5. **Votre souris est prête à l'emploi et correctement configurée.**
- ATTENTION:** Ne pas utiliser la souris sur une surface réfléchissante ou en verre.

Mac: Branchez la souris avec son adaptateur sur un port USB-C, elle est prête à l'emploi.

Tricks / Astuces

DPI adjustment / Changer le niveau des DPI

The button located between the right and left click is use to adjust the DPI resolution.

- First use: Grade 1: 1200DPI - 1 click: Grade 2: 1600DPI
- 2 click: Grade 3: 2400DPI - 3 click: Grade 4: 3600DPI

Le bouton situé entre le clic droit et gauche est utilisé pour changer la résolution DPI de la souris.

- Première utilisation : Niveau 1 : 1600DPI - 1 clic : Niveau 2 : 1600DPI
- 2 clics : Niveau 3 : 2400DPI - 3 clics : Niveau 4 : 3600DPI

Side buttons / Boutons latéraux

The two buttons on the side of the mouse are used to navigate **your web browser** more easily.

- Right side button (frontmost): forward or next page function
- Left side button (the most at the back): backward or previous page function

CAUTION: This function is not supported by Safari.

Les deux boutons situés sur le côté de la souris sont utilisés pour naviguer plus facilement sur **votre navigateur Web.**

- Bouton latéral de droite (le plus à l'avant): fonction avance ou page suivante
- Bouton latéral de gauche (le plus à l'arrière): fonction recule ou page précédente

ATTENTION: Cette fonctionnalité n'est pas supportée par Safari.

Déclaration de conformité

Par la présente, URBAN FACTORY déclare que la souris EMR01UF-N / EML01UF-N est conforme aux exigences essentielles et aux autres dispositions pertinentes de la directive 2014/53/UE.

Siège social : Urban Factory, 57 rue de la Convention 75015 Paris FRANCE

Nom du produit : ERGO NEXT: ERGONOMIC VERTICAL WIRED USB-A /C MOUSE (RIGHT AND LEFT HANDED)
Référence : EMR01UF-N / EML01UF-N

Auquel cette déclaration se rapporte est en conformité avec le(les) document(s) normatif(s) européen(s) et international(aux) suivant(s).

- CEM (Directive 2014/30/EU)

- EN55032:2015+AC:2016
- EN6100-3-2:2014 & EN6100-3-3:2013
- EN55024-2010+ A1-2015
- EN610004-2:2009 EN61000-4-3:2006+A1:2008+A2:2010
- EN61000-4-4:2012 EN61000-4-5:2014
- EN61000-4-6:2014 EN61000-4-8:2010
- EN61000-4-11:2004

- Directive RoHS Directive 2011/65 / EU

- Règlement 1907/2006 (REACH)

Fait à Paris,
Nom et fonction du signataire

Le 15 Juin 2022 par
Thierry Zeitoun
Gérant



Declaration of Conformity

URBAN FACTORY hereby declares that the EMR01UF-N / EML01UF-N mouse complies with the essential requirements and other relevant provisions of Directive 2014/53 / EU.

Headquarters: Urban Factory, 57 rue de la Convention 75015 Paris FRANCE

Product Name: ERGO NEXT: ERGONOMIC VERTICAL WIRED USB-A /C MOUSE (RIGHT AND LEFT HANDED)
Reference: EMR01UF-N / EML01UF-N

To which this statement relates is in conformity with the following European and international normative document(s).

EMC (Directive 2014/53)

-EN55032:2015+AC:2016
-EN6100-3-2:2014 & EN6100-3-3:2013
-EN55024-2010+ A1-2015
-EN610004-2:2009 EN61000-4-3:2006+A1:2008+A2:2010
-EN61000-4-4:2012 EN61000-4-5:2014
-EN61000-4-6:2014 EN61000-4-8:2010
-EN61000-4-11:2004

- Directive RoHS Directive 2011/65 / EU

- Regulation 1907/2006 (REACH)

Signed in Paris
Name and function

15 June 2022 by
Thierry Zeitoun
General Manager



Warning / Mise en garde

- 1- Do not insert a screwdriver or other blunt objects into the moldings, ports, buttons or aeration of the mouse.
- 2- Do not open the mouse.
- 3- Do not throw the mouse but send it to a recycling center.
- 4- Do not immerse or wet.
- 5- Do not throw in the fire.
- 6- Do not use the mouse for any purpose other than the one for which it was been designed.
- 7- Do not expose to the sun.
- 8- **Keep away from children**

- 1- **Ne pas insérer un tournevis ou autres objets contondants dans les moulures, ports, boutons ou aération de la souris.**
- 2- **Ne pas ouvrir la souris.**
- 3- **Ne pas jeter la souris mais l'envoyer à un centre de recyclage.**
- 4- **Ne pas immerger ou mouiller.**
- 5- **Ne pas jeter dans le feu.**
- 6- **Ne pas utiliser la souris pour un autre usage que celui pour lequel il a été conçu.**
- 7- **Ne pas exposer au soleil.**
- 8 - **Ne pas laisser à la portée des enfants**



Contact: info@urban-factory.com
Tel: +33 (0)1 45 78 45 78

URBAN-FACTORY.COM

Declaración de conformidad

URBAN FACTORY declara por la presente que el ratón óptico EMR01UF-N / EML01UF-N cumple con los requisitos esenciales y otras disposiciones relevantes de la Directiva 2014/53 / UE.

Sede: Urban Factory, 57 rue de la Convention 75015 Paris FRANCE

Nombre del producto: ERGO NEXT: ERGONOMIC VERTICAL WIRED USB-A /C MOUSE (RIGHT AND LEFT HANDED)
Referencia: EMR01UF-N / EML01UF-N

A lo que se refiere esta declaración, se ajusta a los siguientes documentos normativos europeos e internacionales.

- EMC (Directiva 2014/30 / UE)

-EN55032:2015+AC:2016
-EN6100-3-2:2014 & EN6100-3-3:2013
-EN55024-2010+ A1-2015
-EN610004-2:2009 EN61000-4-3:2006+A1:2008+A2:2010
-EN61000-4-4:2012 EN61000-4-5:2014
-EN61000-4-6:2014 EN61000-4-8:2010
-EN61000-4-11:2004

- Directiva RoHS Directiva 2011/65 / EU

- Reglamento 1907/2006 (REACH)

Firmado en Paris
Nombre y función

15 de junio de 2022 por
Thierry Zeitoun
Gerente



URBAN-FACTORY.COM

Declaração de conformidade

A URBAN FACTORY declara que o mouse óptico EMR01UF-N / EML01UF-N cumpre os requisitos essenciais e outras disposições relevantes da Diretiva 2014/53 / UE.

Quartel geral: Urban Factory, 57 rue de la Convention 75015 Paris FRANCE

Nome do Produto: ERGO NEXT: ERGONOMIC VERTICAL WIRED USB-A /C MOUSE (RIGHT AND LEFT HANDED)
Referência: EMR01UF-N / EML01UF-N

A que esta declaração se refere está em conformidade com o (s) seguinte (s) documento (s) normativo (s) europeu (s) e internacional (is).

- EMC (Diretiva 2014/30 / UE)

-EN55032:2015+AC:2016
-EN6100-3-2:2014 & EN6100-3-3:2013
-EN55024-2010+ A1-2015
-EN610004-2:2009 EN61000-4-3:2006+A1:2008+A2:2010
-EN61000-4-4:2012 EN61000-4-5:2014
-EN61000-4-6:2014 EN61000-4-8:2010
-EN61000-4-11:2004

- Diretiva RoHS Diretiva 2011/65 / EU

- Regulamento 1907/2006 (REACH)

Assinado em Paris
Nome e função

15 de junho de 2022 por
Thierry Zeitoun
Director Geral



URBAN-FACTORY.COM

Advertencia / Aviso

- 1- No inserte un destornillador u otros objetos contundentes en el molduras, puertos, botones o aireación del mouse.
- 2- No abra el mouse.
- 3- No tires el ratón, envíalo a un centro de reciclaje.
- 4- No sumergir ni mojar.
- 5- No arrojar al fuego.
- 6- No utilice el ratón para ningún otro propósito que no sea el que fue diseñado.
- 7- No exponer al sol.
- 8- **Mantener alejado de los niños**

- 1- **Não insira uma chave de fenda ou outros objetos pontiagudos no molduras, portas, botões ou aeração do mouse.**
- 2- **Não abra o mouse.**
- 3- **Não jogue o mouse e envie-o para um centro de reciclagem.**
- 4- **Não mergulhe ou molhe.**
- 5- **Não jogue no fogo.**
- 6- **Não use o mouse para qualquer outro propósito que não seja para qual foi projetado.**
- 7- **Não exponha ao sol.**
- 8- **Mantenha longe do alcance das crianças**



Contact: info@urban-factory.com
Tel: +33 (0)1 45 78 45 78

URBAN-FACTORY.COM

URBAN-FACTORY.COM