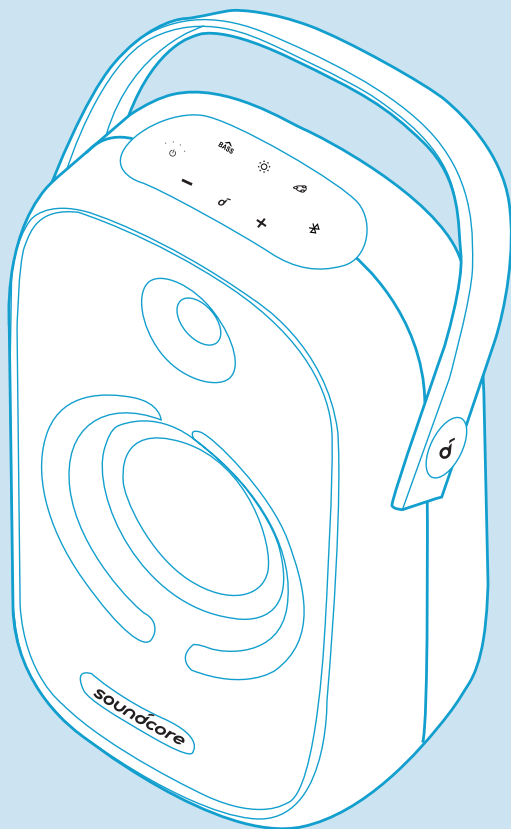


soundcore



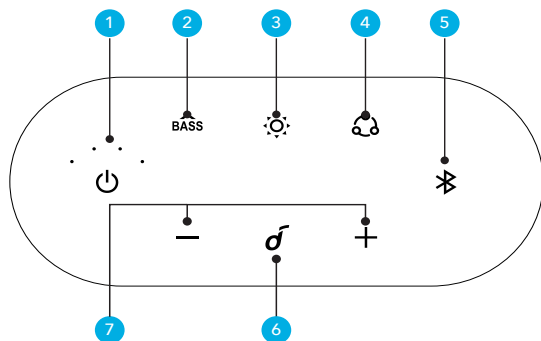
Soundcore Rave Neo

USER MANUAL

English	01	Portugues do Brasil	89
Čeština	09	Русский	97
Dansk	17	Slovenský Jazyk	105
Deutsch	25	Türkçe	113
Español	33	日本語	121
Suomi	41	한국어	129
Français	49	简体中文	137
Italiano	57	繁體中文	145
Nederlands	65	لَعْرَبِيَّة	153
Norsk	73	ברית	161
Język polski	81		

At a Glance

Top Panel



- Press or press and hold for 2 seconds to power on.
- Press and hold for 2 seconds to power off.



- Press to turn on/off BassUp mode.
- Press and hold for 2 seconds to switch between indoor/outdoor sound mode.



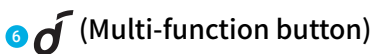
- Press to turn on/off the light mode and switch the light modes.
- Press and hold for 2 seconds to turn off the light mode.



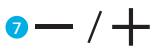
- Press and hold for 2 seconds to enter the PartyCast mode.
- In PartyCast mode, press to mutually switch the primary and secondary speakers.
- Press and hold for 2 seconds to exit the PartyCast mode.



- Press to enter Bluetooth pairing mode when powered on.
- Press and hold for 2 seconds to enter TWS pairing mode.

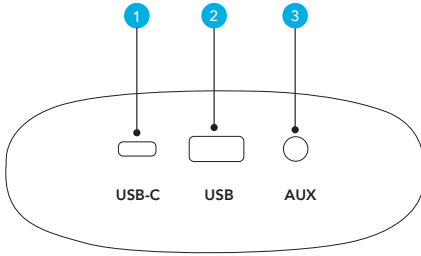


- Press to play/pause music.
- Press to answer or end a call.
- Press and hold for 2 seconds to reject an incoming call.
- Press to put the current call on hold and answer an incoming call.
- Press and hold for 2 seconds to switch between held call and active call.



- Press to decrease/increase volume.
- Press and hold for 2 seconds to continuously decrease/increase volume.

Connectors



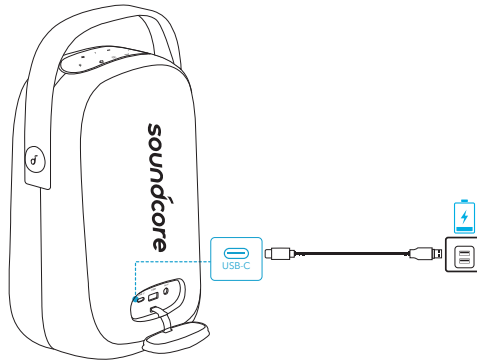
- 1 USB-C**
 - Connect to the power supply.
- 2 USB (PowerIQ)**
 - Charge an external USB device.
 - Connect to a USB storage device.
- 3 AUX**
 - Connect to an external audio device through a 3.5mm AUX cable (not provided).

Charging

Charging your Speaker



- Fully charge this speaker before the first use to prolong the lifespan of the built-in battery.



Battery level <25%



Battery level 25% - 50%



Battery level 50% - 75%



Battery level 75% - 100%



Fully charged

Checking Battery Level



Battery level <10%



Battery level 10% - 25%



Battery level 25% - 50%



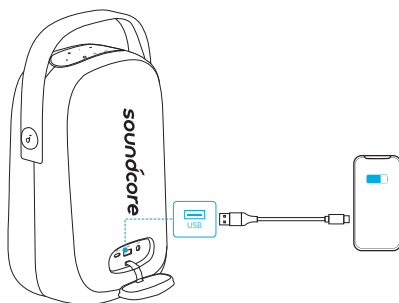
Battery level 50% - 75%



Battery level 75% - 100%

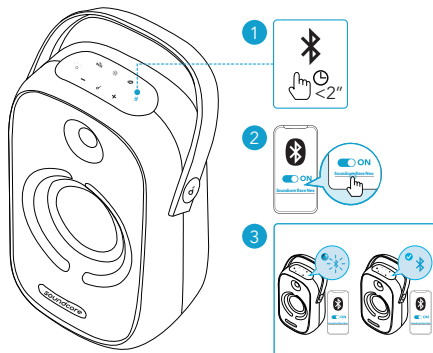
Charging your USB Devices





Charge your USB devices through the USB connector.



Powering On/Off

Connect this speaker to an AC mains outlet by using the provided USB-C cable. The built-in battery can also be used as the power supply of this speaker.



Power on		Press		Steady white
Power off		Press and hold for 2 seconds		Light off

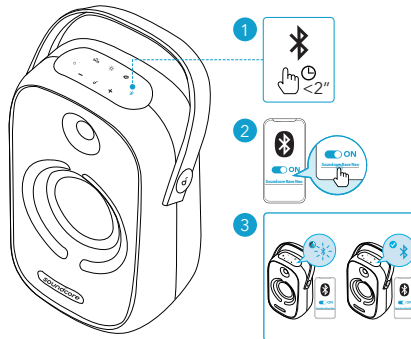


- Unplug the power cable from the AC mains outlet when not in use for an extended period of time.
- This speaker will power off automatically 30 minutes after no audio input or button inactivity.

Using your Soundcore Rave Neo

Bluetooth Mode

With this speaker, you can enjoy music through your Bluetooth-enabled devices.



Press

Enter Bluetooth pairing mode



Flashing blue

Bluetooth pairing



Steady blue

Bluetooth connected







- **Dual Bluetooth Connection:** This speaker can pair up to 2 mobile devices via Bluetooth. This speaker can only play music on one mobile device at a time. To play from another connected device, pause the currently active device first.
- To pair with another Bluetooth device, press the Bluetooth button to re-enter Bluetooth pairing mode.

- Each time you power on your Soundcore speaker, it will automatically connect to your last connected device if available within the Bluetooth range. If not, press the Bluetooth button to enter Bluetooth pairing mode.
- You may also control music in the Soundcore App.

TWS (True Wireless Stereo) Mode

Two identical Soundcore speakers (A3395) can pair with each other for stereo sound.

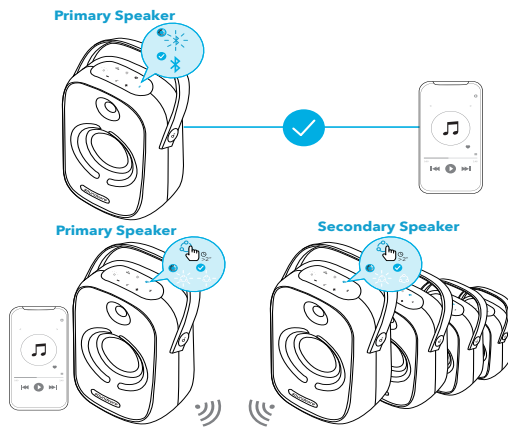
1. On both Soundcore speakers, press and hold the Bluetooth button for at least 2 seconds to enter TWS pairing mode.
2. In TWS mode, connect either speaker with your Bluetooth enabled device. The two speakers can play music as the left channel and right channel.

	Press and hold for 2 seconds	Enter TWS pairing mode
	Flashing white	TWS pairing
	Steady blue	TWS connected (Primary speaker)
	Steady white	TWS connected (Secondary speaker)

PartyCast Mode

Set up one Rave Neo as the primary speaker and connect it with more than 100+ secondary Rave Neo speakers to control audio and all the light modes.

1. Connect one Rave Neo speaker to your Bluetooth device via Bluetooth.
2. Press and hold the PartyCast button for 2 seconds on multiple Rave Neo speakers to enter PartyCast mode.
3. When successfully connected, the PartyCast LED on the primary speakers will continue flashing white, while on the secondary speakers will turn white.

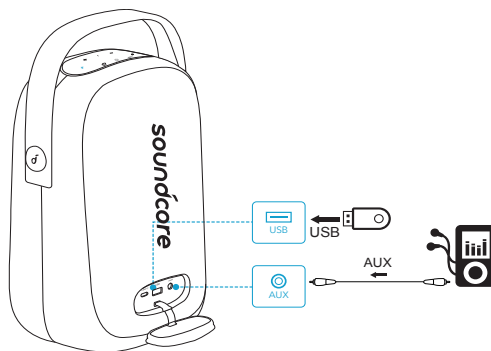


When PartyCast mode is successfully entered:

- You can power off, adjust the volume, or switch light modes for all speakers by controlling the primary speaker only.
- You can power off or switch light modes for each secondary speaker individually.
- You can't adjust the volume for each secondary speaker individually.
- Any secondary speaker can be switched to become the primary speaker by pressing the PartyCast button and connecting to your smartphone. Any primary speaker can be switched to become the secondary speaker by pressing the PartyCast button and searching for an available primary speaker.
- To exit the PartyCast mode, press and hold the PartyCast button on any speaker for 2 seconds.







AUX/USB Mode

Plug in a 3.5mm audio cable or insert a USB storage device, then open the Soundcore App to select AUX or USB mode.



- When using AUX mode, control audio playback via the connected device.

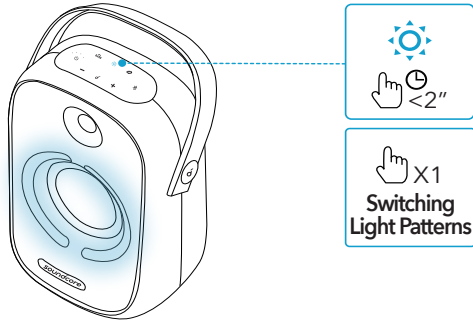
Button Controls

	Press	Play/Pause
	Press twice	Next track
	Press thrice	Previous track
	Press	Volume down/up
	Press	Turn BassUp on/off
	Press and hold for 2 seconds	Switch between indoor/outdoor sound modes

Switching Light Modes



- Download the Soundcore App to check all available light modes.

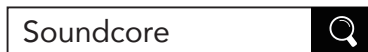


Soundcore App

Download the Soundcore App for enhanced product experience.

- Set up Bluetooth connections
- Check product information
- Update firmware
- Indicate battery status
- Switch among multiple light modes (Default light mode is “Party”)
- Switch between indoor and outdoor sound modes
- Light DJ mode to support light and sound variation
- Enjoy party games

- Switch BassUp mode
- Remotely control the volume and play/pause
- Read user manual
- Store memory data
- Set Auto-power off time



Google Play and the Google Play logo are trademarks of Google Inc.



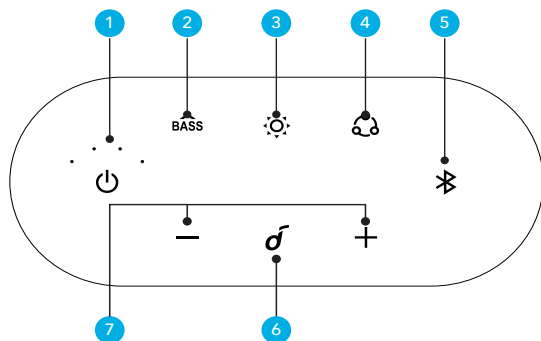
Apple and the Apple logo are trademarks of Apple Inc.

Specifications

 Specifications are subject to change without notice

DC power input	5 V \pm 2 A (USB Type-C)
Battery capacity	5000 mAh / 7.2 V
USB output	5 V \pm 2 A (USB Type-A)
Output power	50 W
Charging time	6 hours
Playtime (varies by volume level and music content)	18 hours
Waterproof level	IPX7
Bluetooth version	V5.0
Bluetooth range	20 m / 66 ft
USB audio format	.mp3, .wma

Horní panel



- Stisknutím nebo stisknutím a podržením po dobu 2 sekund zapnete zařízení.
- Stisknutím a podržením po dobu 2 sekund vypnete zařízení.



- Stisknutím zapnete nebo vypnete režim BassUP.
- Stisknutím a podržením po dobu 2 sekund se přepnete mezi režimy Uvniť budov/Venku.



- Stisknutím zapnete/vypnete světelné efekty a přepnete vzory světél.
- Stisknutím a podržením po dobu 2 sekund vypnete světelné efekty.



- Stisknutím a podržením po dobu 2 sekund přejdete do režimu PartyCast.
- Stisknutím v režimu PartyCast se vzájemně přepnete mezi hlavními a doplňkovými reproduktory.

- Stisknutím a podržením po dobu 2 sekund ukončíte režim PartyCast.



- Pokud je zařízení zapnuté, stisknutím vstoupíte do režimu párování Bluetooth.
- Stisknutím a podržením po dobu 2 sekund vstoupíte do režimu TWS.

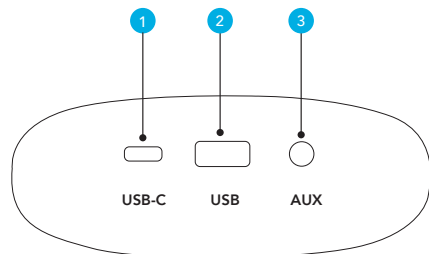


- Stisknutím přehrajete/pozastavíte hudbu.
- Stisknutím odpovíte na hovor nebo jej ukončíte.
- Stisknutím a podržením po dobu 2 sekund odmítnete příchozí hovor.
- Stisknutím odložíte aktuální hovor a přijmete příchozí hovor.
- Stisknutím a podržením po dobu 2 sekund se přepnete mezi odloženým hovorem a aktivním hovorem.



- Stisknutím snížíte/zvýšíte hlasitost.
- Stisknutím a podržením po dobu 2 sekund plynule snížíte/zvýšíte hlasitost.

Konektory



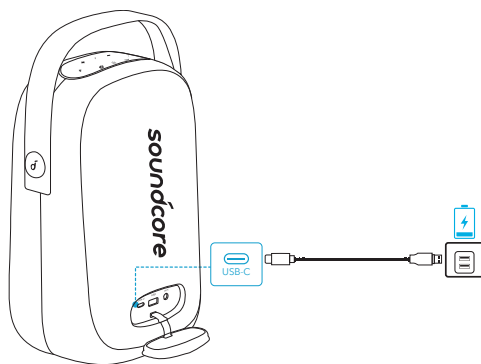
- 1 USB-C**
 - Připojte ke zdroji napájení.
- 2 USB (PowerIQ)**
 - Nabijte externí zařízení USB.
 - Připojte k úložnému zařízení USB.
- 3 AUX**
 - Připojte k externímu zvukovému zařízení pomocí 3,5mm kabelu AUX (není součástí balení).

Nabíjení

Nabíjení reproduktoru



- Před prvním použitím reproduktor plně nabijte, abyste prodloužili životnost vestavěné baterie.



Úroveň baterie méně než 25 %



Úroveň baterie 25 až 50 %



Úroveň baterie 50 až 75 %



Úroveň baterie 75 až 100 %



Plně nabitó

Kontrola úrovně baterie



Úroveň baterie méně než 10 %



Úroveň baterie 10 až 25 %



Úroveň baterie 25 až 50 %



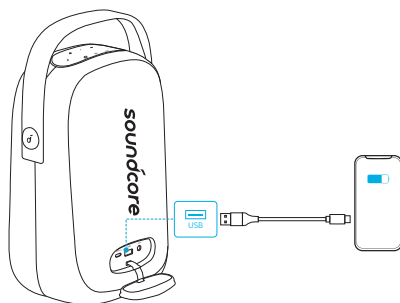
Úroveň baterie 50 až 75 %



Úroveň baterie 75 až 100 %

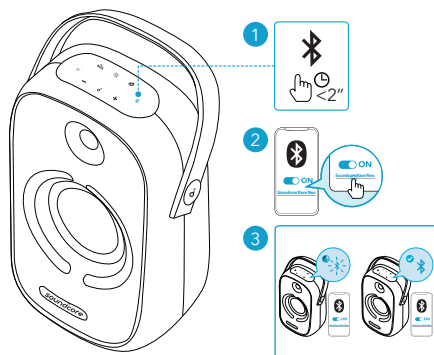
Nabíjení zařízení USB

Zařízení USB nabíjejte prostřednictvím konektoru USB.



Zapnutí/Vypnutí

Připojte reproduktor do elektrické zásuvky pomocí přiloženého kabelu USB-C. Zabudovanou baterii lze použít jako zdroj nabíjení reproduktoru.



Zapnout		Stiskněte		Svítí bíle nepřerušovaně
Vypnout		Stiskněte a podržte 2 sekundy		Nesvítí

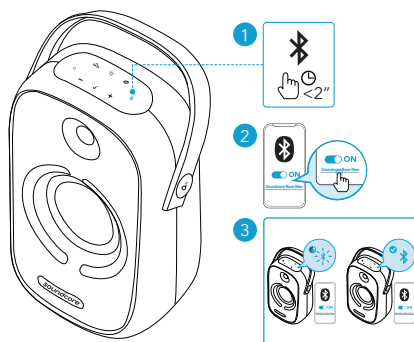


- Pokud zařízení delší dobu nepoužíváte, odpojte nabíjecí adaptér z elektrické zásuvky.
- Reproduktor se automaticky vypne po 30 minutách, pokud neexistuje žádný vstup zvuku a tlačítka nejsou aktivní.

Používání Soundcore Rave Neo

Režim Bluetooth

S tímto reproduktorem si můžete užívat hudbu prostřednictvím zařízení s povoleným Bluetooth.



Stiskněte

Přejít do režimu párování Bluetooth



Bliká modře

Párování Bluetooth



Svítí modře

Bluetooth připojeno







- Duální připojení Bluetooth: Reproduktor lze prostřednictvím Bluetooth spárovat až se dvěma mobilními zařízeními. Reproduktor může přehrávat najednou hudbu pouze z jednoho mobilního zařízení. Chcete-li přehrávat z jiného zařízení, nejprve pozastavte aktivní zařízení.

- Chcete-li jej spárovat s jiným zařízením Bluetooth, stisknutím tlačítka Bluetooth se vrátíte do režimu párování Bluetooth.
- Pokaždé, když zapnete reproduktor Soundcore, automaticky se připojí k naposledy úspěšně připojenému zařízení, pokud je v dosahu Bluetooth. Stisknutím tlačítka Bluetooth vstoupíte do režimu párování Bluetooth.
- K ovládání hudby můžete používat také aplikaci Soundcore.

Režim TWS (True Wireless Stereo)

Můžete vzájemně spárovat dva stejné reproduktory Soundcore (A3395), a získat tak stereo zvuk.

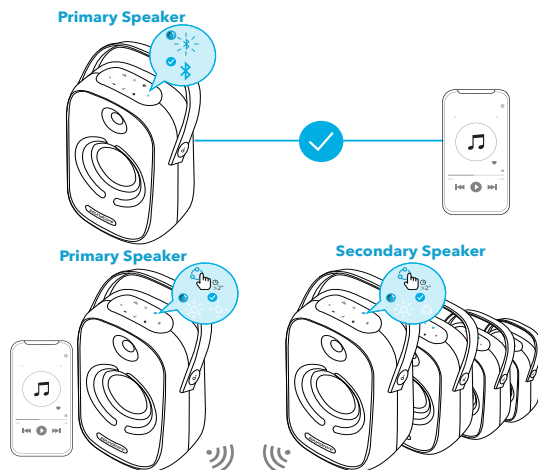
1. Stisknutím tlačítek Bluetooth na obou reproduktorech Soundcore a jejich podržením po dobu nejméně 2 sekund vstoupíte do režimu párování TWS.
2. V režimu TWS připojte kterýkoliv reproduktor k vašemu zařízení s povoleným Bluetooth. Dva reproduktory mohou přehrávat hudbu jako levý a pravý kanál.

	Stiskněte a podržte 2 sekundy	Aktivace režimu párování TWS
	Bliká bíle	Párování TWS
	Svítlí modře	TWS připojeno (hlavní reproduktor)
	Svítlí bíle nepřerušovaně	TWS připojeno (doplňkový reproduktor)

Režim PartyCast

Nastavte Rave Neo jako hlavní reproduktor a připojte jej k více než 100 doplňkovým reproduktorům Rave Neo, abyste mohli ovládat zvuk a všechny světelné efekty.

1. Připojte reproduktor Rave Neo k zařízení prostřednictvím Bluetooth.
2. Stisknutím a podržením tlačítka PartyCast po dobu 2 sekund na více reproduktorech Rave Neo přejdete do režimu PartyCast.
3. Po úspěšném připojení bude LED PartyCast na hlavním reproduktoru nadále blikat bíle, zatímco na doplňkových reproduktorech se rozsvítí bíle.

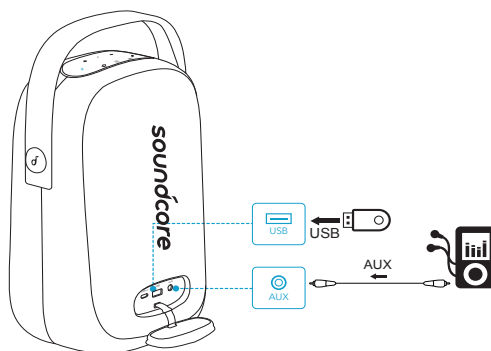


Po úspěšném vstoupení do režimu PartyCast:

- Všechny reproduktory můžete vypnout, upravit na nich hlasitost nebo přepínat světelné efekty tak, že budete ovládat pouze hlavní reproduktor;
- Můžete jednotlivě vypnout každý doplňkový reproduktor nebo na něm přepínat světelné efekty;
- Nemůžete jednotlivě upravovat pro každý doplňkový reproduktor hlasitost;
- Stisknutím tlačítka PartyCast a připojením k chytrému telefonu lze jakýkoliv doplňkový reproduktor přepnout na hlavní. Stisknutím tlačítka PartyCast a vyhledáním dostupného hlavního reproduktoru lze jakýkoliv hlavní reproduktor přepnout na doplňkový.
- Chcete-li odejít z režimu PartyCast, stiskněte a podržte tlačítko PartyCast na kterémkoliv reproduktoru po dobu 2 sekund.

Režim AUX/USB

Zasuňte 3,5mm audiokabel nebo vložte úložné USB zařízení, otevřete aplikaci Soundcore App a vyberte režim AUX nebo USB.





- Při použití režimu AUX ovládejte přehrávání zvuku z připojeného zařízení.

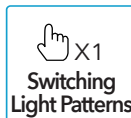
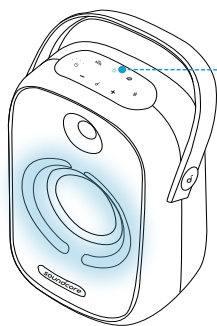
Ovládací tlačítka

	Stiskněte	Přehrát / pozastavit
	Stiskněte dvakrát	Následující skladba
	Stiskněte třikrát	Předchozí skladba
	Stiskněte	Snížit / Zvýšit hlasitost
	Stiskněte	Zapnout/Vypnout BassUp
	Stiskněte a podržte 2 sekundy	Přepínání mezi režimy Uvnitř budov / Venku

Přepínání světelných vzorů



- Stáhněte si aplikaci Soundcore a podívejte se na všechny dostupné světelné efekty.



Aplikace Soundcore

Stáhněte si aplikaci Soundcore a obohaťte svůj zážitek s tímto produktem.

- Ustanovení připojení Bluetooth
- Kontrola informací o výrobku
- Aktualizace firmwaru

- Značí stav baterie
- Přepínání mezi různými světelnými režimy (Výchozí scénář světel je „Párty“.)
- Přepínání mezi zvukovými režimy Uvnitř budov / Venku
- Režim Světelný DJ podporuje světelné a zvukové variace
- Užijte si párty hry
- Přepínání režimu BassUP
- Vzdáleně ovládejte hlasitost a přehrávání/pozastavení
- Přečtěte si uživatelskou příručku
- Uložení dat paměti
- Nastavení času automatického vypnutí



Google Play and the Google Play logo are trademarks of Google Inc.

Apple and the Apple logo are trademarks of Apple Inc.

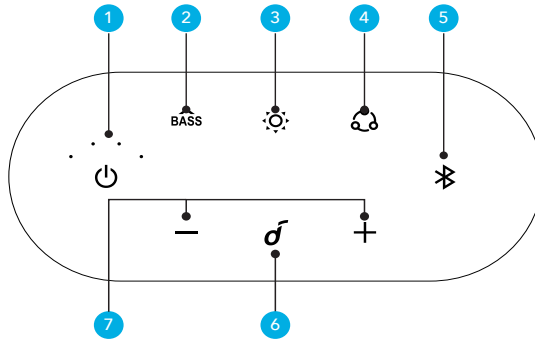
Specifikace

☰ Specifikace se mohou bez předchozího upozornění změnit

Vstup napájení ze sítě	5 V $\overline{=}$ 2 A (USB Type-C)
Kapacita baterie	5 000 mAh / 7,2 V
Výstup USB	5 V $\overline{=}$ 2 A (USB Type-A)
Výstupní výkon	50 W
Doba nabíjení	6 hodin
Doba přehrávání (liší se podle hlasitosti a hudebního obsahu)	18 hodin
Úroveň odolnosti vůči vodě	IPX7
Bluetooth version	V5.0
Dosah připojení Bluetooth	20 m / 66 stop
Formát USB audia	.mp3, .wma

Et overblik

Toppanel



- Tryk eller tryk og hold i 2 sekunder for at tænde.
- Tryk og hold i 2 sekunder for at slukke.



- Tryk på for at slå BasOp-tilstand til / fra.
- Tryk og hold i 2 sekunder for at skifte mellem indendørs- / udendørs lydtilstand.



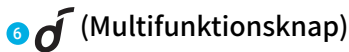
- Tryk for at slå lystilstanden til/fra og skifte lysmønstrene
- Tryk og hold i 2 sekunder for at slå lystilstanden fra.



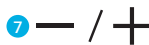
- Tryk og hold i 2 sekund for at gå til PartyCast-tilstand
- I PartyCast-tilstand, tryk for gensidigt at skifte mellem primære og sekundære højttalere.
- Tryk og hold i 2 sekund for at afslutte PartyCast-tilstand.



- Tryk på for at gå til Bluetooth-parringstilstand når der er tændt.
- Tryk og hold i 2 sekund for at gå til TWS-parringstilstand.

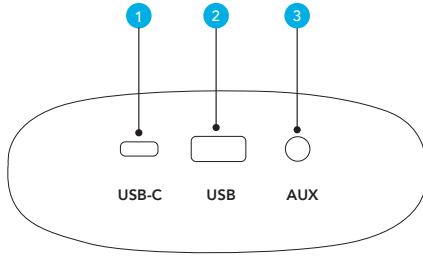


- Tryk på for at afspille / sætte musik på pause.
- Tryk på for at besvare eller afslutte et opkald.
- Tryk og hold i 2 sekunder for at afvise et indgående opkald.
- Tryk på for at sætte igangværende opkald på hold og besvare et indgående opkald.
- Tryk og hold i 2 sekunder for at skifte mellem opkaldet på hold og det aktive opkald.



- Tryk på for at sænke / forøge lydstyrken.
- Tryk og hold i 2 sekunder for kontinuerligt at sænke / forøge lydstyrken.

Stik



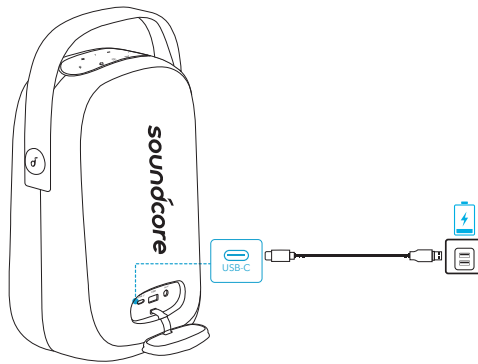
- 1 USB-C**
 - Tilslut til strømstrømforsyningen.
- 2 USB (PowerIQ)**
 - Oplad en ekstern USB-enhed.
 - Tilslut til en USB-lagerenhed.
- 3 AUX**
 - Tilslut til en ekstern lydenhed gennem et 3,5 mm aux-kabel (medfølger ikke).

Oplader

Opladning af din højttaler



- Oplad denne højttaler helt inden den tages i brug første gang, hvilket forlænger det indbyggede batteris levetid.



Batteriniveau < 25 %



Batteriniveau 25 % - 50 %



Batteriniveau 50 % - 75 %



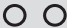




Batteriniveau 75 % - 100 %



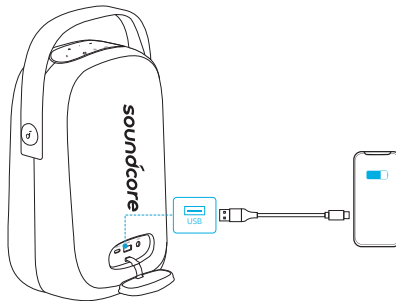
Helt opladet

Sådan tjekkes batteriniveau

	Batteriniveau < 10 %
	Batteriniveau 10 % - 25 %
	Batteriniveau 25 % - 50 %
	Batteriniveau 50 % - 75 %
	Batteriniveau 75 % - 100 %

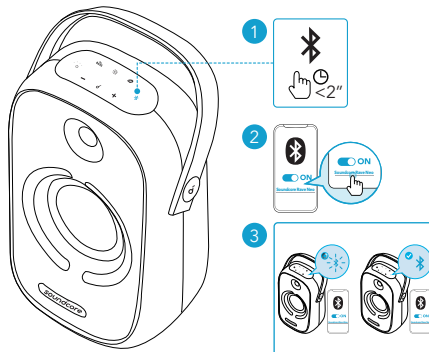
Sådan oplades dine USB-enheder





Oplad dine USB-enheder gennem USB-stikket.



Sådan tændes / slukkes

Tilslut denne højttaler til en stikkontakt ved brug af det medfølgende USB C-kabel. Det indbyggede batteri kan også bruges som strømforsyning til denne højttaler.



Tænde		Tryk		Konstant hvidt
Slukke		Tryk og hold i 2 sekunder		Slukket

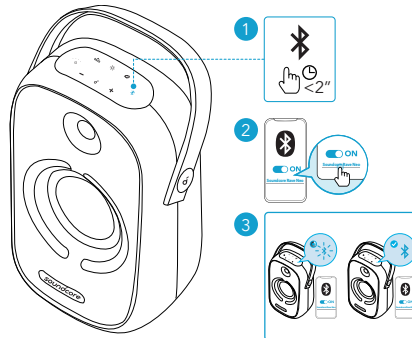


- Frakobl strømkablet fra stikkontakten når den ikke skal bruges i en længere periode.
- Denne højttaler vil automatisk slukkes 30 minutter efter, at der ikke har været noget lydinput, eller ingen knapper har været aktiveret.

Sådan bruger du din Soundcore Rave Neo

Bluetooth-tilstand

Med denne højttaler kan du nyde musikken fra dine Bluetooth-aktiverede enheder.



	Tryk	Gå til Bluetooth-parringstilstand
	Blinker blåt	Bluetooth-parring
	Lyser blåt	Bluetooth tilsluttet







- Dobbelt Bluetooth-forbindelse: Denne højttaler kan parres med op til 2 mobilenheder via Bluetooth. Denne højttaler kan kun afspille musik fra én mobilenhed ad gangen. Sæt først den aktive enhed på pause, inden der afspilles fra en anden tilsluttet enhed.
- For at parre med en anden Bluetooth-enhed, tryk på Bluetooth-knappen for at gå til Bluetooth-parringstilstand igen.

- Hver gang du tænder for dine Soundcore-højttaler, vil den automatisk oprette forbindelse til den senest tilsluttede enhed, hvis denne enhed er inden for Bluetooth-dækningsområdet. Hvis ikke, tryk på Bluetooth-knappen for at gå til Bluetooth-parringstilstand.
- Du kan også styre musikken via Soundcore-appen.

TWS-tilstand (True Wireless Stereo)

To identiske Soundcore-højttalere (A3395) kan parres med hinanden for at opnå stereolyd.

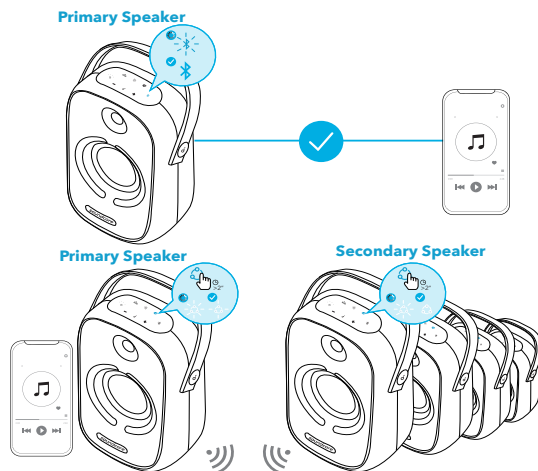
1. Tryk og hold Bluetooth-knappen, på begge højttalere, i mindst 2 sekunder for at gå til TWS-parringstilstand.
2. I TWS-tilstand, tilslut begge højttalere til din Bluetooth-aktiverede enhed. De to højttalere kan spille musik som en venstre og en højre kanal.

	Tryk og hold i 2 sekunder	Gå til TWS-parringstilstand
	Blinker hvidt	TWS-parring
	Lyser blå	TWS er tilsluttet (Primær højttaler)
	Konstant hvidt	TWS er tilsluttet (Sekundær højttaler)

PartyCast-tilstand

Konfigurer en Rave Neo som den primære højttaler og tilslut den til mere end 100+ sekundære Rave Neo-højttalere til at styre lyd og alle lyseffekterne.

1. Tilslut en Rave Neo-højttaler til din Bluetooth-enhed via Bluetooth.
2. Tryk og hold på PartyCast-knappen i 2 sekunder på flere Rave Neo-højttalere for at gå til PartyCast-tilstand.
3. Når de er korrekt tilsluttet, vil PartyCast-LED'en på den primære højttaler blive ved med at blinke hvidt, mens de sekundære højttalere vil lyse hvidt.

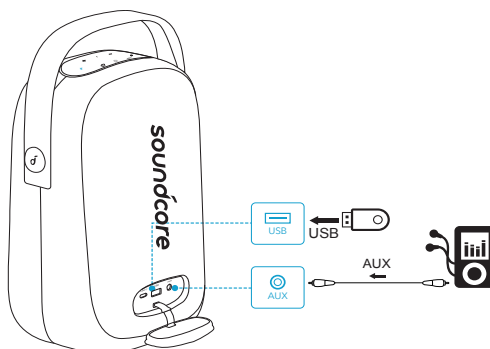


Når gennemført, gå til PartyCast-tilstand:

- Du kan slukke, justere lydniveauet eller skifte lyseffekter på alle højttalerne ved blot kun at styre dette på den primære højttaler;
- Du kan slukke eller skifte lyseffekter for hver af de sekundære højttalere individuelt;
- Du kan justere lydniveauet for hver af de sekundære højttalere individuelt.
- Enhver sekundær højttaler kan skiftes til at blive den primære højttaler ved at trykke på PartyCast-knappen og oprette forbindelse til din smartphone. Enhver primær højttaler kan skiftes til at blive den sekundære højttaler ved at trykke på PartyCast-knappen og søge efter en tilgængelig primær højttaler.
- For at afslutte PartyCast-tilstand, tryk og hold på PartyCast-knappen på en af højttalerne i 2 sekunder.

AUX-/USB-tilstand

Indsæt et 3,5 mm lyd kabel eller indsæt en USB-lagerenhed, åbn derefter Soundcore appen for at vælge AUX- eller USB-tilstand.





- Når du bruger AUX-tilstand, kan du styre lydafspilning via den tilsluttede enhed.

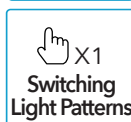
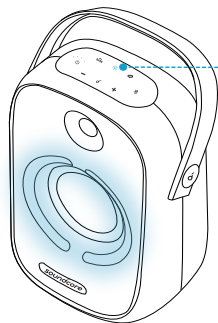
Knapfunktioner

	Tryk	Afspil / pause
	Tryk to gange	Næste nummer
	Tryk tre gange	Forrige nummer
	Tryk	Lydstyrke ned / op
	Tryk	Slå BasOp til / fra
	Tryk og hold i 2 sekunder	Skift mellem indendørs- / udendørs lydtilstand

Sådan skiftes lysmønstre



Hent Soundcore-appen for at tjekke alle tilgængelige lyseffekter.



Soundcore-app

Hent Soundcore-appen og få en forbedret produktoplevelse.

- Konfigurere Bluetooth-forbindelse
- Tjek produktoplysninger
- Opdatere firmware
- Vise batteristatus
- Skifte mellem forskellige lystilstande (Standardindstillingen er "Party")
- Skifte mellem indendørs- / udendørs lydtilstand
- DJ-lystilstand for at understøtte lys- og lydvariationer

- Nyde partyspil
- Skifte BasOp-tilstand
- Fjernstyre lydstyrke og afspille / pause
- Læs brugervejledning
- Gen hukommelsesdata
- Indstil tiden for auto-sluk



Soundcore



Google Play and the Google Play logo are trademarks of Google Inc.



Apple and the Apple logo are trademarks of Apple Inc.

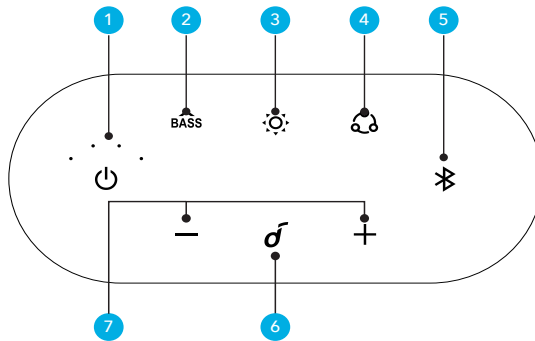
Specifikationer

☰ Specifikationerne kan ændres uden varsel

DC-strøminput	5 V $\overline{\text{---}}$ 2 A (USB Type C)
Batterikapacitet	5.000 mAh / 7,2 V
USB-output	5 V $\overline{\text{---}}$ 2 A (USB Type A)
Udgangseffekt	50 W
Opladningstid	6 timer
Afspilningstid (varierer afhængigt af lydstyrke og musikindhold)	18 timer
Vandtæthedsklassifikation	IPX7
Bluetooth-version	V5.0
Bluetooth-dækning	20 m / 66 ft
USB-lydformat	.mp3, .wma

Auf einen Blick

Obere Abdeckung



- Zum Einschalten drücken oder 2 Sekunden lang gedrückt halten.
- Zum Ausschalten 2 Sekunden lang gedrückt halten.



- Zum Aktivieren- oder Deaktivieren des BassUp-Modus drücken.
- Taste 2 Sekunden lang gedrückt halten, um zwischen Indoor- und Outdoor-Soundmodus umzuschalten.



- Zum Aktivieren/Deaktivieren des Lichtmodus und wechseln der Lichtmuster drücken
- Zum Deaktivieren des Lichtmodus 2 Sekunden lang gedrückt halten.



- Zum Aktivieren des PartyCast-Modus 2 Sekunden lang gedrückt halten
- Im PartyCast-Modus drücken, um zwischen den primären und sekundären Lautsprechern zu wechseln.
- Zum Deaktivieren des PartyCast-Modus 2 Sekunden lang gedrückt halten.



- Im eingeschalteten Zustand zum Aktivieren des Bluetooth-Kopplungsmodus drücken.
- Zum Deaktivieren des TWS-Kopplungsmodus 2 Sekunden lang gedrückt halten.

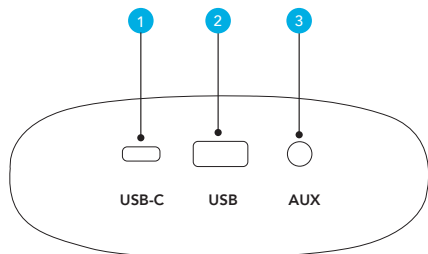


- Zum Wiedergeben/Pausieren von Musik drücken.
- Zum Annehmen oder Beenden eines Anrufs drücken.
- Zum Ablehnen eines eingehenden Anrufs 2 Sekunden lang gedrückt halten.
- Zum Halten eines aktuellen Anrufs und Annehmen eines eingehenden Anrufs drücken.
- Zum Wechseln zwischen dem gehaltenen und dem aktiven Anruf 2 Sekunden lang gedrückt halten.



- Zum Erhöhen/Verringern der Lautstärke drücken.
- Zum fortlaufenden Erhöhen/Verringern der Lautstärke 2 Sekunden lang gedrückt halten.

Anschlüsse



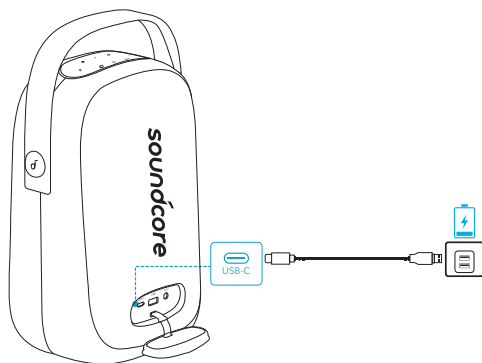
- 1 USB-C**
 - Zur Verbindung mit der Stromversorgung.
- 2 USB (PowerIQ)**
 - Zum Aufladen eines externen USB-Geräts.
 - Zum Anschluss eines USB-Speichergeräts.
- 3 AUX**
 - Zum Anschluss eines externen Audiogeräts über ein Aux-Kabel mit 3,5-mm-Anschluss (nicht mitgeliefert).

Aufladen

Aufladen Ihres Lautsprechers



- Laden Sie diesen Lautsprecher vor der ersten Verwendung vollständig auf. Dies verlängert die Lebensdauer des integrierten Akkus.



Akkustand < 25 %



Akkustand < 25 % bis 50 %



Akkustand < 50 % bis 75 %








Akkustand < 75 % bis 100 %



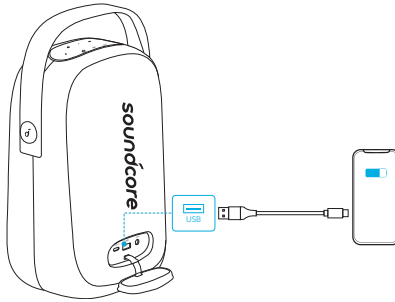
Vollständig aufgeladen

Überprüfen des Akkustands

	Akkustand < 10 %
	Akkustand < 10 % bis 25 %
	Akkustand < 25 % bis 50 %
	Akkustand < 50 % bis 75 %
	Akkustand < 75 % bis 100 %

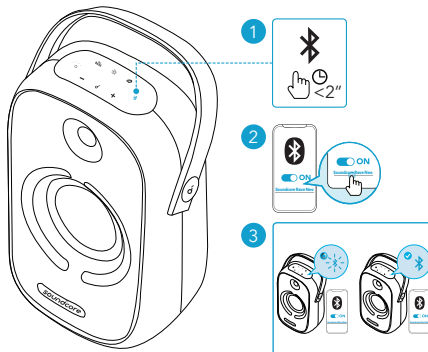
Aufladen Ihrer USB-Geräte

Laden Sie Ihre USB-Geräte über den USB-Anschluss auf.



Ein-/Ausschalten

Schließen Sie diesen Lautsprecher mit dem mitgelieferten US-C-Kabel an einer mit einem Wechselstromnetz verbundenen Netzsteckdose an. Der integrierte Akku kann ebenfalls als Stromquelle dieses Lautsprechers verwendet werden.



Eingeschaltet		Drücken		Leuchtet weiß
Ausgeschaltet		2 Sekunden lang gedrückt halten		Licht ist aus

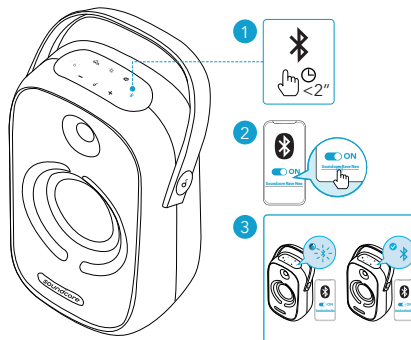


- Trennen Sie das Stromkabel von der Wechselstromnetzsteckdose, wenn der Lautsprecher für längere Zeit nicht verwendet wird.
- Dieser Lautsprecher schaltet sich automatisch aus, nachdem 30 Minuten lang keine Aktivität am Audio-Eingang oder über die Tasten erfolgt ist.

Verwendung Ihres Soundcore Rave Neo

Bluetooth-Modus

Mit diesem Lautsprecher können Sie Musik über Ihre Bluetooth-fähigen Geräte genießen.



Drücken

Bluetooth-Kopplungsmodus aktivieren



Blinkt blau

Bluetooth-Kopplung wird ausgeführt



Leuchtet blau

Bluetooth verbunden



- **Duale Bluetooth-Verbindung:** Mit diesem Lautsprecher können bis zu 2 Mobilgeräte per Bluetooth gekoppelt werden. Dieser Lautsprecher kann Musik nur von jeweils einem Gerät auf einmal wiedergeben. Für die Wiedergabe von einem anderen gekoppelten Gerät pausieren Sie zuerst das aktuelle aktive





Gerät.

- Drücken Sie die Bluetooth-Taste, um den Bluetooth-Kopplungsmodus erneut zu aktivieren und ein weiteres Bluetooth-Gerät zu koppeln.
- Ihr Soundcore-Lautsprecher stellt bei jedem Einschalten automatisch eine Verbindung mit dem zuletzt verbundenen Gerät her, wenn dieses innerhalb der Bluetooth-Reichweite verfügbar ist. Wenn dies nicht der Fall ist, drücken Sie die Bluetooth-Taste, um den Bluetooth-Kopplungsmodus zu aktivieren.
- Die Musik kann auch über die Soundcore-App gesteuert werden.

TWS(True Wireless Stereo)-Modus

Für Stereo-Klang können zwei identische Soundcore-Lautsprecher (A3395) miteinander gekoppelt werden.

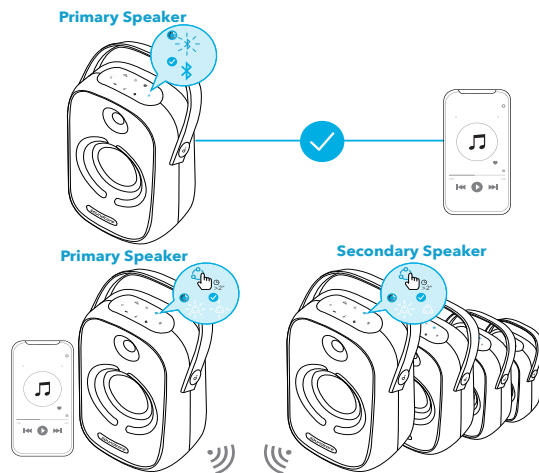
1. Halten Sie an beiden Soundcore-Lautsprechern die Bluetooth-Taste mindestens 2 Sekunden lang gedrückt, um in den TWS-Kopplungsmodus zu wechseln.
2. Verbinden Sie einen der Lautsprecher im TWS-Modus mit Ihrem Bluetooth-fähigen Gerät. Beide Lautsprecher können Musik über den linken und rechten Kanal abspielen.

	2 Sekunden lang gedrückt halten	TWS-Kopplungsmodus aktivieren
	Blinkt weiß	TWS-Kopplung
	Leuchtet blau	TWS verbunden (primärer Lautsprecher)
	Leuchtet weiß	TWS verbunden (sekundärer Lautsprecher)

PartyCast-Modus

Richten Sie einen Rave Neo als den primären Lautsprecher ein und verbinden Sie ihn mit über 100 sekundären Rave Neo-Lautsprechern, um Audio und alle Lichteffekte zu steuern.

1. Verbinden Sie einen Rave Neo-Lautsprecher per Bluetooth mit Ihrem Bluetooth-Gerät.
2. Die PartyCast-Taste 2 Sekunden lang an mehreren Rave Neo-Lautsprechern gedrückt halten, um den PartyCast-Modus zu aktivieren.
3. Nach erfolgreichem Verbindungsaufbau blinkt die PartyCast-LED am primären Lautsprecher weiterhin weiß, während die LEDs an den sekundären Lautsprechern zu einem dauerhaften Weiß wechseln.

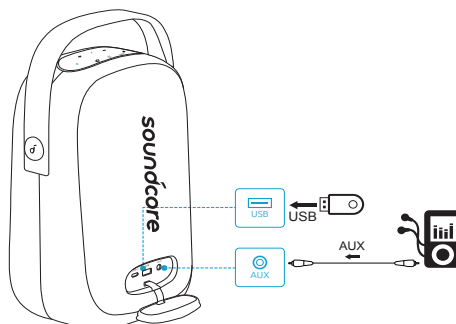


Nach erfolgreicher Aktivierung des PartyCast-Modus:

- Sie können den Lautsprecher ausschalten, die Lautstärke regeln oder die Lichteffekte für alle Lautsprecher durch Steuerung des primären Lautsprechers wechseln.
- Sie können die Lichteffekte für jeden sekundären Lautsprecher einzeln wechseln oder ausschalten.
- Sie können die Lautstärke nicht für jeden sekundären Lautsprecher einzeln regeln.
- Jeder sekundäre Lautsprecher kann zum primären Lautsprecher umgeschaltet werden, indem Sie die PartyCast-Taste drücken und eine Verbindung mit Ihrem Smartphone herstellen. Jeder primäre Lautsprecher kann zum sekundären Lautsprecher umgeschaltet werden, indem Sie die PartyCast-Taste drücken und nach einem verfügbaren primären Lautsprecher suchen.
- Um den PartyCast-Modus zu beenden, halten Sie die PartyCast-Taste an einem der Lautsprecher 2 Sekunden lang gedrückt.

AUX-/USB-Modus

Stecken Sie ein 3,5-mm-Audiokabel oder ein USB-Speichergerät ein und öffnen Sie anschließend die Soundcore-App, um den AUX- oder USB-Modus auszuwählen.





- Im AUX-Modus steuern Sie die Wiedergabe über das angeschlossene Gerät.

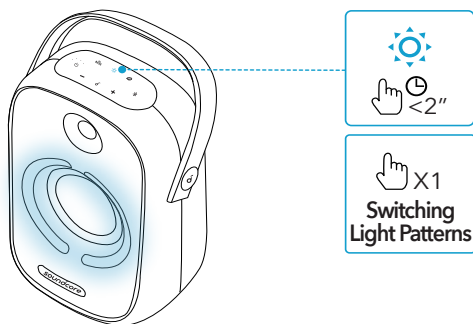
Bedienelemente

	Drücken	Wiedergabe/Pause
	Zweimal drücken	Nächster Titel
	Dreimal drücken	Vorheriger Titel
	Drücken	Leiser / lauter
	Drücken	BassUp Ein- / Ausschalten
	2 Sekunden lang gedrückt halten	Umschalten zwischen Indoor-/Outdoor-Soundmodus

Wechseln von Lichtmustern



- Laden Sie die Soundcore-App herunter, um alle verfügbaren Lichtmuster zu prüfen.




Soundcore-App

Laden Sie die Soundcore-App herunter, um von einem noch besseren Produkt-Erlebnis zu profitieren.

- Einrichten der Bluetooth-Verbindung
- Produktinformationen prüfen

- Aktualisieren der Firmware
- Anzeigen des Akkustatus
- Wechseln zwischen zahlreichen Lichtmodi (das Standardlichtszenario ist „Party“)
- Umschalten zwischen Indoor- und Outdoor-Soundmodus
- Light DJ-Modus zur Unterstützung von Licht- und Tonvariationen
- Spaß mit Partyspielen
- BassUp-Modus wechseln
- Fernsteuerung der Lautstärke und Wiedergabe / Pause
- Lesen Sie das Benutzerhandbuch
- Speichern Sie Speicherdaten
- Legen Sie eine Zeit für das automatische Ausschalten fest



Soundcore 



Google Play and the Google Play logo are trademarks of Google Inc.

Apple and the Apple logo are trademarks of Apple Inc.

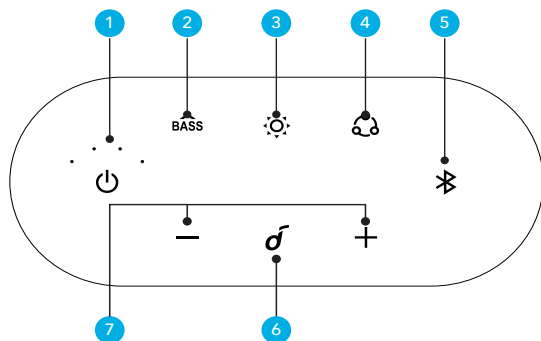
Technische Daten

 Änderungen der technischen Daten ohne Vorankündigung vorbehalten

Gleichstrom-Leistungsaufnahme	5 V $\overline{=}$ 2 A (USB Type-C)
Akkukapazität	5000 mAh 7,2 V
USB-Ausgang	5 V $\overline{=}$ 2 A (USB Type-A)
Leistungsabgabe	50 W
Ladedauer	6 Stunden
Wiedergabedauer (je nach Lautstärke und Musikinhalt)	18 Stunden
Schutzart (Wasser)	IPX7
Bluetooth-Version	V5.0
Bluetooth-Reichweite	20 m
USB-Audioformat	.mp3,wma

Vista general

Panel superior



- Pulsar o mantener pulsado durante 2 segundos para encender.
- Mantener pulsado durante 2 segundos para apagar.



- Pulsar para encender o apagar el modo BassUp.
- Mantener pulsado durante 2 segundos para alternar entre los modos sonido Interior/Exterior.



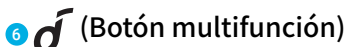
- Pulsar para encender/apagar el modo luminoso y cambiar los patrones de luz.
- Mantener pulsado durante 2 segundos para apagar el modo luminoso.



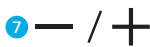
- Mantener pulsado durante 2 segundos para acceder al modo PartyCast.
- En el modo PartyCast, pulse para alternar mutuamente entre los altavoces principal y secundario.
- Mantener pulsado durante 2 segundos para salir del modo PartyCast.



- Pulsar para acceder al modo de emparejamiento Bluetooth cuando el altavoz está encendido.
- Mantener pulsado durante 2 segundos para acceder al modo de emparejamiento TWS.

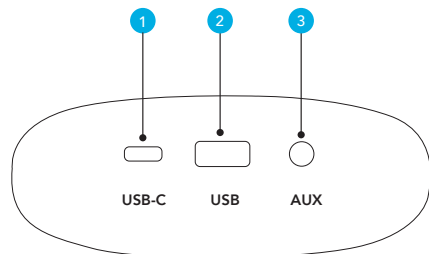


- Pulsar para reproducir o pausar la música.
- Pulsar para responder o finalizar una llamada.
- Mantener pulsado durante 2 segundos para rechazar una llamada entrante.
- Pulsar para poner una llamada actual en espera y responder a una llamada entrante.
- Mantener pulsado durante 2 segundos para cambiar entre la llamada en espera y activa.



- Pulsar para subir o bajar el volumen.
- Mantener pulsado durante 2 segundos para subir o bajar el volumen de forma continua.

Conectores



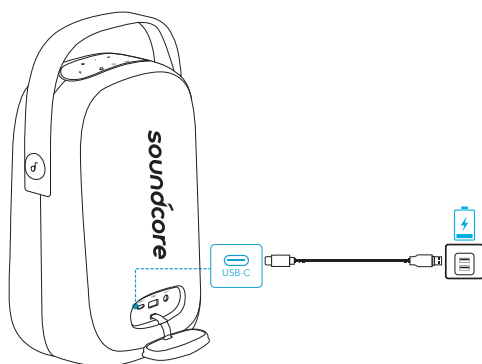
- 1 USB-C**
 - Conectar a una fuente de alimentación.
- 2 USB (PowerIQ)**
 - Cargar un dispositivo USB externo.
 - Conectar a un dispositivo de almacenamiento USB.
- 3 AUX**
 - Conectar un dispositivo de sonido externo mediante un cable de audio AUX de 3,5 mm (no incluido).

Carga

Carga del altavoz



- Cargue el altavoz completamente antes de utilizarlo por primera vez, ya que esto amplía la vida útil de la batería integrada.



 ○	Nivel de batería inferior al 25 %
 ○ ○	Nivel de batería entre el 25 % y el 50 %
 ○ ○ ○	Nivel de batería entre el 50 % y el 75 %
 ○ ○ ○ ○	Nivel de batería entre el 75 % y el 100 %
 ○ ○ ○ ○ ○	Carga completa

Comprobación del nivel de batería



Nivel de batería inferior al 10 %



Nivel de batería entre el 10 % y el 25 %



Nivel de batería entre el 25 % y el 50%



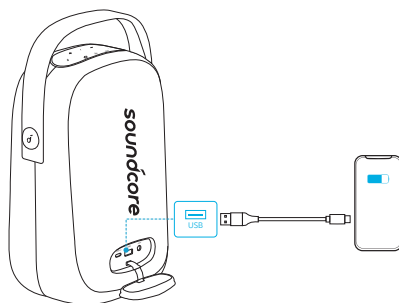
Nivel de batería entre el 50 % y el 75 %



Nivel de batería entre el 75 % y el 100 %

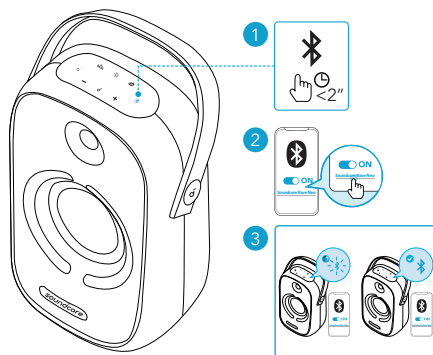
Carga de dispositivos USB





Cargue dispositivos USB a través del conector USB.



Encendido/Apagado

Conecte el altavoz a una toma de corriente de CA mediante el uso del cable USB-C suministrado. La batería integrada también se puede utilizar como fuente de alimentación de este altavoz.



Encendido		Pulsar		Blanco fijo
Apagado		Mantener pulsado durante 2 segundos		Luz apagada

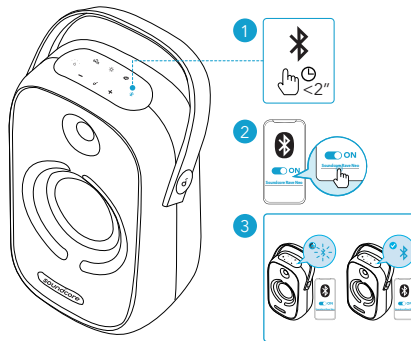





- Desconecte el cable de alimentación de la toma de corriente de CA cuando no se vaya a utilizar durante un periodo de tiempo prolongado.
- El altavoz se apagará automáticamente después de 30 minutos sin reproducir audio o sin que se pulse ningún botón.

Uso del altavoz Soundcore Rave Neo

Modo Bluetooth

Este altavoz permite reproducir música a través de dispositivos compatibles con Bluetooth.



	Pulsar	Acceder al modo de emparejamiento Bluetooth
	azul intermitente	Emparejamiento por Bluetooth
	Azul fijo	Bluetooth conectado







- Conexión Bluetooth doble: este altavoz se puede emparejar con 2 dispositivos móviles a través de Bluetooth. El altavoz solo puede reproducir la música de un dispositivo móvil simultáneamente. Para reproducir desde otro dispositivo conectado, primero debe pausar el dispositivo activo.

- Para emparejar con otro dispositivo Bluetooth, pulse el botón Bluetooth para volver a acceder al modo de emparejamiento.
- Cada vez que encienda el altavoz Soundcore, se conectará automáticamente al último dispositivo conectado correctamente, si se encuentra dentro del alcance de Bluetooth. Si no, pulse el botón Bluetooth para activar el modo de emparejamiento Bluetooth.
- También puede controlar la música mediante el uso de la aplicación Soundcore.

Modo True Wireless Stereo (TWS)

Dos altavoces Soundcore idénticos (A3395) se pueden emparejar para ofrecer sonido estéreo.

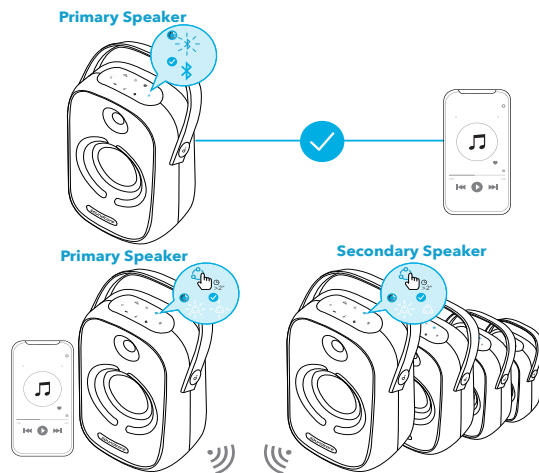
1. En ambos altavoces Soundcore, mantenga pulsado el botón Bluetooth durante al menos dos segundos para acceder al modo de emparejamiento TWS.
2. En el modo TWS, conecte uno de los altavoces al dispositivo compatible con Bluetooth. Los dos altavoces reproducirán la música como el canal izquierdo y el canal derecho.

	Mantener pulsado durante 2 segundos	Acceder al modo de emparejamiento TWS
	Parpadeo en blanco	Emparejamiento TWS en curso
	Azul fijo	TWS conectado (altavoz principal)
	Blanco fijo	TWS conectado (altavoz secundario)

Modo PartyCast

Configure un Rave Neo como altavoz principal y conéctelo con más de 100 altavoces Rave Neo secundarios para controlar todos los efectos luminosos y de sonido.

1. Conecte un altavoz Rave Neo al dispositivo Bluetooth mediante Bluetooth.
2. Mantener pulsado el botón PartyCast durante 2 segundos en varios altavoces Rave Neo para acceder al modo PartyCast.
3. Cuando la conexión se haya establecido correctamente, el LED de PartyCast del altavoz principal seguirá parpadeando en color blanco, mientras que el de los altavoces secundarios se iluminará en color blanco fijo.

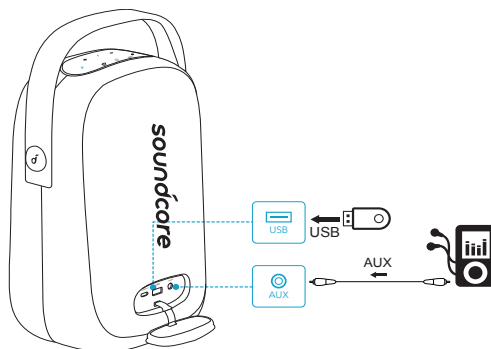


Cuando acceda con éxito al modo PartyCast:

- Puede apagar todos los altavoces, ajustar el volumen o cambiar los efectos luminosos con tan solo controlar el altavoz principal.
- Puede apagar o cambiar los efectos luminosos de cada uno de los altavoces secundarios de forma individual.
- No puede ajustar el volumen de cada altavoz secundario de forma individual.
- Cualquier altavoz secundario se puede convertir en el altavoz principal; para ello, pulse el botón PartyCast y establezca conexión con el teléfono inteligente. Cualquier altavoz principal se puede convertir en altavoz secundario; para ello, pulse el botón PartyCast y busque un altavoz principal disponible.
- Para salir del modo PartyCast, mantenga pulsado el botón PartyCast en cualquiera de los altavoces durante 2 segundos.

Modo AUX/USB

Enchufe un cable de audio de 3,5 mm o inserte un dispositivo de almacenamiento USB y, a continuación, abra la aplicación Soundcore para seleccionar el modo AUX o USB.





- Al utilizar el modo AUX, puede controlar la reproducción de audio a través del dispositivo conectado.

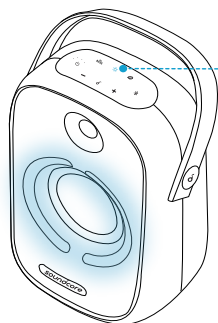
Controles de botón

	Pulsar	Reproducir/Pausar
	Pulsar dos veces	Canción siguiente
	Pulsar tres veces	Canción anterior
	Pulsar	Subir o bajar el volumen
	Pulsar	Activar/Desactivar BassUP
	Mantener pulsado durante 2 segundos	Alternar entre los modos de sonido Interior/ Exterior

Cambio de los patrones de luz



- Descargue la aplicación Soundcore para conocer todos los patrones luminosos disponibles.

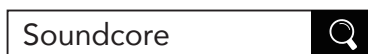


Aplicación Soundcore

Descargue la aplicación Soundcore para disfrutar de una mejor experiencia con el producto.

- Establecimiento de la conexión Bluetooth

- Comprobación de la información del producto
- Actualización del firmware
- Comprobación del estado de la batería
- Cambio entre distintos modos luminosos (el modo luminoso predeterminado es “Fiesta”)
- Alternancia entre los modos de sonido Interior/Exterior
- Modo DJ de luces para permitir las variaciones de luz y sonido
- Compatibilidad con juegos para fiestas
- Cambio al modo BassUp
- Control remoto del volumen y la reproducción o pausa
- Lectura del manual del usuario
- Almacenamiento de datos de memoria
- Configuración de la hora de apagado automático

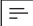


Google Play and the Google Play logo are trademarks of Google Inc.



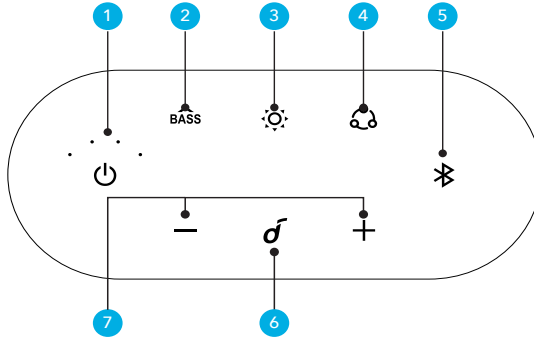
Apple and the Apple logo are trademarks of Apple Inc.

Especificaciones

 Las especificaciones están sujetas a cambios sin previo aviso.

Entrada de alimentación de CC	5 V $\overline{\text{---}}$ 2 A (USB Tipo C)
Capacidad de la batería	5000 mAh/7,2 V
Salida USB	5 V $\overline{\text{---}}$ 2 A (USB Tipo A)
Salida de alimentación	50 W
Tiempo de carga	6 horas
Tiempo de reproducción (varía en función del nivel de volumen y el contenido de la música)	18 horas
Clasificación de resistencia al agua	IPX7
Versión de Bluetooth	V5.0
Alcance de Bluetooth	20 m
Formato de audio USB	.mp3,wma

Yläpaneeli



- Kytke virta painamalla tai painamalla 2 sekuntia.
- Sammuta virta painamalla kaksi sekuntia.



- Kytke BassUp-tilan päälle/pois painamalla.
- Paina 2 sekuntia vaihtaaksesi äänen sisä/ulkotilan välillä.



- Kytke valotila päälle/pois ja vaihda valoyhdistelmää painamalla.
- Kytke valotila pois päältä painamalla 2 sekuntia.



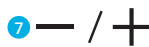
- Siirry PartyCast-tilaan painamalla 2 sekuntia.
- Kun olet PartyCast-tilassa, paina vaihtaaksesi ensisijaimen ja toissijainen kaiutin keskenään.
- Poistu PartyCast-tilasta painamalla 2 sekuntia.



- Paina siirtyäksesi Bluetooth-parinmuodostustilaan virran ollessa päällä.
- Siirry TWS-parinmuodostustilaan painamalla 2 sekuntia.

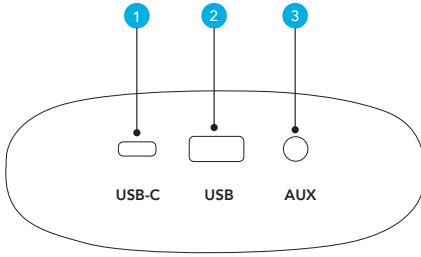


- Paina aloittaaksesi/keskeyttääksesi musiikin toiston.
- Paina vastataksesi puheluun tai sulkeaksesi sen.
- Paina 2 sekuntia hylätäksesi saapuvan puhelun.
- Paina asettaaksesi nykyisen puhelun pitoon ja vastataksesi saapuvaan puheluun.
- Paina 2 sekuntia vaihtaaksesi pidossa olevan ja aktiivisen puhelun välillä.



- Paina vähentääksesi/lisätäksesi äänenvoimakkuutta.
- Paina 2 sekuntia vähentääksesi/lisätäksesi äänenvoimakkuutta jatkuvasti.

Liitännät



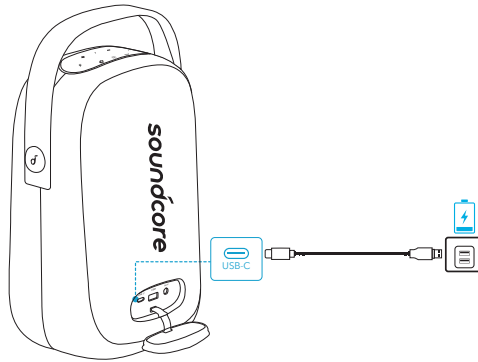
- 1 USB-C**
 - Kytke virtalähteeseen.
- 2 USB (PowerIQ)**
 - Lataa ulkoinen USB-laite.
 - Kytke USB-tallennuslaitteeseen.
- 3 AUX**
 - Kytke ulkoiseen audiolaitteeseen 3,5 mm:n aux-kaapelilla (ei sisälly toimitukseen).

Lataaminen

Kaiuttimen lataaminen



- Lataa tämä kaiutin täysin ennen ensimmäistä käyttökertaa. Tämä pidentää kiinteän akun käyttöikää.



Akkutaso <25 %



Akkutaso 25–50 %



Akkutaso 50–75 %



Akkutaso 75–100 %



Ladattu täyteen

Akkutason tarkistaminen



Akkutaso <10 %



Akkutaso 10–25 %



Akkutaso 25–50 %



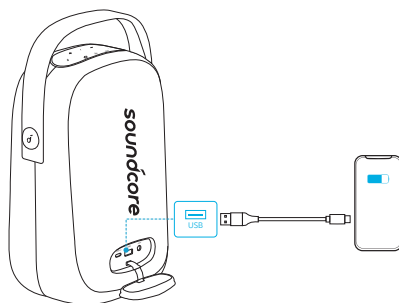
Akkutaso 50–75 %



Akkutaso 75–100 %

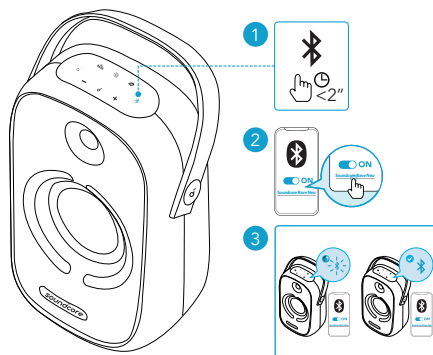
USB-laitteiden lataaminen

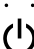



Lataa USB-laitteesi USB-liitännästä.



Virran kytkeminen/katkaiseminen

Kytke tämä kaiutin pistorasiaan sen mukana tulleella USB-C-kaapelilla. Kiinteää akkua voidaan myös käyttää tämän kaiuttimen virtalähteenä.



Virta päälle		Paina		Tasaisen valkoinen
Virta pois		Paina kaksi sekuntia		Valo sammuksissa

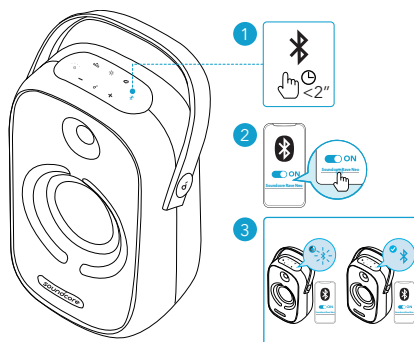


- Irrota virtajohto pistorasiasta, kun sitä ei käytetä pitkään aikaan.
- Tämä kaiutin sammuu automaattisesti, kun sitä ei ole käytetty äänentoistoon tai mitään painiketta ei ole painettu 30 minuuttiin.

Soundcore Rave Neo käyttö

Bluetooth-tila

Tällä kaiuttimella voit kuunnella musiikkia Bluetooth-laitteista.



Paina

Siirry Bluetooth-pariilitostilaan



Vilkkuva sininen

Bluetooth-parinmuodostus



Tasaisen sininen

Bluetooth yhdistetty







- Kaksi Bluetooth-yhteyttä: Tämä kaiutin voi muodostaa laiteparin Bluetoothilla enintään kahden mobiililaitteen kanssa. Tämä laite voi soittaa musiikkia vain yhdeltä mobiililaitteelta kerrallaan. Voit soittaa musiikkia toiselta yhdistetyltä laitteelta keskeyttämällä ensin toisto nykyiseltä laitteelta.
- Voit muodostaa laiteparin toisen Bluetooth-laitteen kanssa siirtymällä uudelleen Bluetooth-parinmuodostustilaan Bluetooth-painiketta painamalla.

- Aina, kun kytket Soundcore-kaiuttimen päälle, se muodostaa automaattisesti yhteyden viimeiseen yhdistettyyn laitteeseen, jos se on Bluetooth-kantoalueella. Jos ei ole, siirry Bluetooth-parinmuodostustilaan painamalla Bluetooth-painiketta.
- Voit myös hallita musiikkia Soundcore-sovelluksesta.

TWS (True Wireless Stereo) -tila

Kaksi identtistä Soundcore-kaiutinta (A3395) voivat muodostaa laiteparin ja tuottaa stereoääntä.

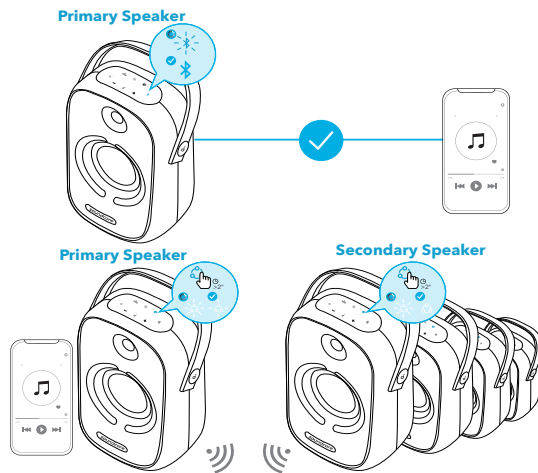
1. Paina molemmassa Soundcore-kaiuttimessa Bluetooth-painiketta vähintään 2 sekuntia siirtyäksesi TWS-parinmuodostustilaan.
2. Kun olet TWS-tilassa, yhdistä jompi kumpi kaiutin Bluetooth-laitteeseesi. Nämä kaksi kaiutinta voivat toistaa musiikkia vasempana ja oikeana kanavana.

	Paina kaksi sekuntia	Siirry TWS-parinmuodostustilaan
	Vilkkuva valkoinen	TWS muodostaa laiteparia
	Tasaisen sininen	TWS yhdistetty (ensisijainen kaiutin)
	Tasaisen valkoinen	TWS yhdistetty (toissijainen kaiutin)

PartyCast-tila

Valitse yksi Rave Neo ensisijaiseksi kaiuttimeksi ja yhdistä se yli 100 toissijaiseen Rave Neo -kaiuttimeen hallitaksesi ääntä ja kaikkia valotehosteita.

1. Yhdistä yksi Rave Neo -kaiutin Bluetooth-laitteeseen Bluetoothilla.
2. Paina PartyCast-painiketta 2 sekuntia useassa Rave Neo -kaiuttimessa siirtyäksesi PartyCast-tilaan.
3. Kun yhteys on muodostettu, ensisijaisten kaiuttimien PartyCast-merkkivalo vilkkuu edelleen valkoisena ja toissijaisten kaiuttimien merkkivalo muuttuu valkoiseksi.

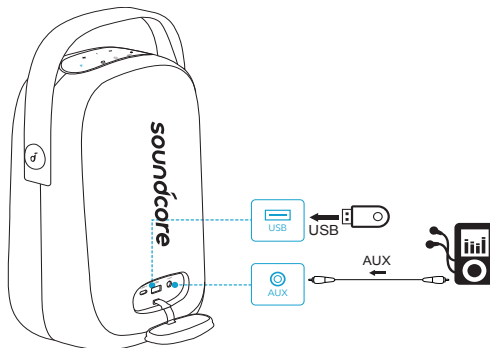


Siirry tämän jälkeen PartyCast-tilaan:

- Voit sammuttaa kaikki kaiuttimet, säätää niiden äänenvoimakkuutta tai vaihtaa valotehosteita suoraan ensisijaisesta kaiuttimesta;
- Voit sammuttaa kunkin toissijaisen kaiuttimen tai vaihtaa niiden valotehosteita yksitellen;
- Et voi säätää kunkin toissijaisen kaiuttimen äänenvoimakkuutta yksitellen;
- Mikä tahansa toissijainen kaiutin voidaan vaihtaa ensisijaiseksi kaiuttimeksi painamalla PartyCast-painiketta ja yhdistämällä se älypuhelimeen. Mikä tahansa ensisijainen kaiutin voidaan vaihtaa toissijaiseksi kaiuttimeksi painamalla PartyCast-painiketta ja etsimällä käytettävissä olevaa ensisijaista kaiutinta.
- Voit poistua PartyCast-tilasta painamalla jomman kumman kaiuttimen PartyCast-painiketta 2 sekuntia.

AUX/USB-tila

Kytke 3,5 mm:n audiokaapeli tai USB-tallennuslaite ja avaa Soundcore-sovellus valitaksesi AUX- tai USB-tilan.





- AUX-tilassa voit ohjata äänentoistoa yhdistetyn laitteen kautta.

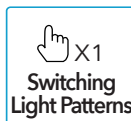
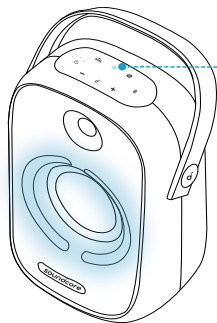
Painikeohjaus

	Paina	Toista/keskeytä
	Paina kahdesti	Seuraava kappale
	Paina kolmasti	Edellinen kappale
	Paina	Äänenvoimakkuus alas/ylös
	Paina	Kytke BassUp päälle/pois
	Paina kaksi sekuntia	Vaihda äänen sisä/ulkotilan välillä

Valoyhdistelmien vaihtaminen



Lataa Soundcore-sovellus tutustuaksesi kaikkiin tarjolla oleviin valoyhdistelmiin.




Soundcore-sovellus

Saat paremman tuotekokemuksen lataamalla Soundcore-sovelluksen.

- Määritä Bluetooth-yhteys
- Tarkista tuotetiedot
- Päivitä laiteohjelmisto
- Ilmoita akun tila
- Vaihda eri valotilojen välillä (oletusvalotila on "Party" (Juhlat))
- Vaihda äänen sisä- ja ulkotilan välillä
- Valon DJ-tila tukee valon ja äänen vaihteluita

- Nauti bilepeleistä
- Kytke BassUp-tila
- Säädä äänenvoimakkuutta ja toiston aloittamista/keskeyttämistä etäyhteydellä
- Lue käyttöopas
- Tallenna muistitiedot
- Määritä automaattisen virrankatkaisun aika




Soundcore 



Google Play and the Google Play logo are trademarks of Google Inc.

Apple and the Apple logo are trademarks of Apple Inc.

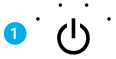
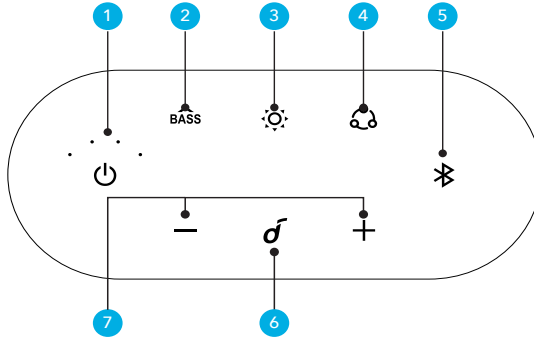
Tekniset tiedot

 Tekniset tiedot voivat muuttua ilman erillistä ilmoitusta

Tasavirtatulo	5 V \equiv 2 A (USB Type-C)
Akun kapasiteetti	5000 mAh / 7,2 V
USB -lähtö	5 V \equiv 2 A (USB Type-A)
Lähtöteho	50 W
Latausaika	6 tuntia
Toisto-aika (riippuu äänenvoimakkuudesta ja musiikkisisällöstä)	18 tuntia
Vesitiiviystaso	IPX7
Bluetooth-versio	V5.0
Bluetoothin kantomatka	20 m / 66 ft
USB-audiomuoto	.mp3, .wma

Récapitulatif

Panneau supérieur



- Appuyez ou maintenez appuyé pendant 2 secondes pour allumer.
- Maintenez le bouton enfoncé pendant 2 secondes pour éteindre.



- Appuyez pour activer ou désactiver le mode BassUp.
- Maintenez le bouton enfoncé pendant 2 secondes pour basculer entre le mode son intérieur/extérieur.



- Appuyez pour activer/désactiver le mode éclairage et changer de motifs lumineux
- Maintenez le bouton enfoncé pendant 2 secondes pour désactiver le mode éclairage.

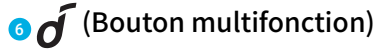


- Maintenez le bouton enfoncé pendant 2 secondes pour passer en mode PartyCast
- En mode PartyCast, appuyez pour basculer mutuellement entre le haut-parleur principal et secondaire.

- Maintenez le bouton enfoncé pendant 2 secondes pour quitter le mode PartyCast.



- Appuyez pour passer en mode de couplage Bluetooth à l'allumage.
- Maintenez appuyé pendant 2 secondes pour passer en mode de couplage TWS.

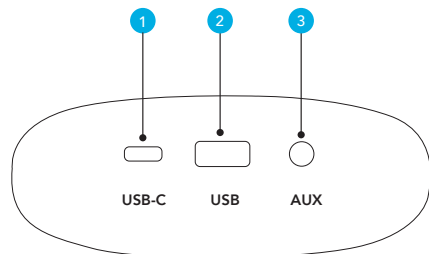


- Appuyez pour lire/mettre en pause la musique.
- Appuyez pour répondre à un appel ou y mettre fin.
- Maintenez le bouton enfoncé pendant 2 secondes pour refuser un appel entrant.
- Appuyez pour mettre en attente l'appel en cours et répondre à un appel entrant.
- Maintenez le bouton enfoncé pendant 2 secondes pour passer d'un appel en attente à un appel actif.



- Appuyez pour baisser/augmenter le volume.
- Maintenez la bouton enfoncé pendant 2 secondes pour diminuer/augmenter le volume de façon continue.

Connecteurs



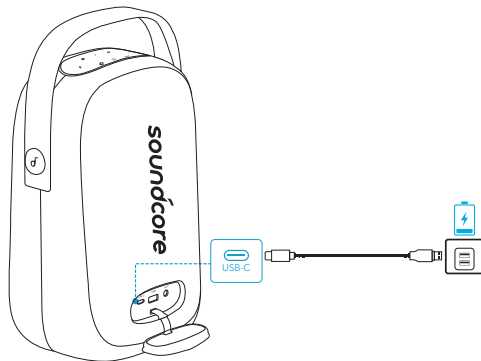
- 1 USB-C**
 - Connectez à l'alimentation.
- 2 USB (PowerIQ)**
 - Chargez un périphérique USB externe.
 - Connectez à un périphérique de stockage USB.
- 3 AUX :**
 - Connectez à un périphérique audio externe via un câble AUX 3,5 mm (non fourni).

En charge

Chargez votre enceinte



- Chargez entièrement l'enceinte lors de sa première utilisation pour prolonger la durée de vie de la batterie intégrée.



Niveau de batterie < 25 %



Niveau de batterie 25 à 50 %



Niveau de batterie 50 à 75 %



Niveau de batterie 75 à 100 %



Chargement terminé

Vérification du niveau de batterie



Niveau de batterie < 10 %



Niveau de batterie 10 à 25 %



Niveau de batterie 25 à 50 %



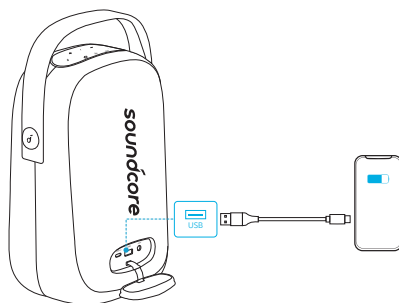
Niveau de batterie 50 à 75 %



Niveau de batterie 75 à 100 %

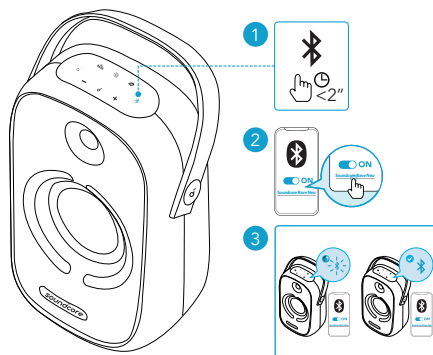
Chargement de vos appareils USB

Chargez vos dispositifs USB via le connecteur USB.



Mise sous/hors tension

Connectez cette enceinte à une prise secteur CA à l'aide du câble USB-C fourni. La batterie intégrée peut être utilisée comme alimentation de l'enceinte.



En marche		Appuyez une fois		Blanc fixe
Éteint		Maintenez appuyé pendant 2 secondes		Lumière éteinte

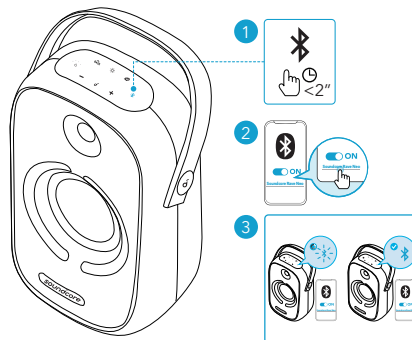


- Débranchez le câble d'alimentation de la prise secteur CA lorsque l'enceinte reste inutilisée pendant une période prolongée.
- L'enceinte s'éteindra automatiquement au bout de 30 minutes sans activité audio ou si aucun bouton n'est utilisé.

Utilisation de votre Soundcore Rave Neo

Mode Bluetooth

Cette enceinte vous permet de profiter de la musique via vos appareils compatibles Bluetooth.



Appuyez une fois

Entrer en mode de couplage Bluetooth



Bleu clignotant

Couplage Bluetooth



Bleu fixe

Bluetooth connecté







- Connexion Bluetooth double : Cette enceinte peut être couplée à 2 appareils mobiles via Bluetooth. Cette enceinte peut uniquement jouer de la musique sur un seul appareil mobile à la fois. Pour jouer depuis un autre appareil connecté, mettre tout d'abord en pause l'appareil actuellement actif.

- Pour coupler cette enceinte à un autre appareil Bluetooth, appuyez sur le bouton Bluetooth pour réactiver le mode de couplage Bluetooth.
- Chaque fois que vous allumez votre enceinte Soundcore, il se connecte automatiquement au dernier appareil auquel il s'est connecté s'il se trouve à portée Bluetooth. Sinon, appuyez sur le bouton Bluetooth pour accéder au mode de couplage Bluetooth.
- Vous pouvez également contrôler la musique depuis l'application Soundcore.

Mode TWS (True Wireless Stereo)

Deux enceintes Soundcore identiques (A3395) peuvent être couplées pour un son stéréo.

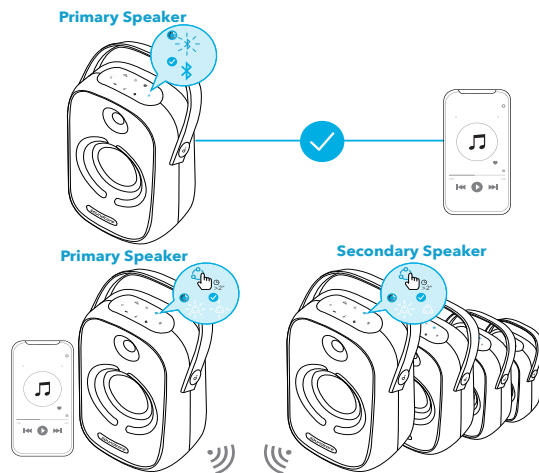
1. Sur les deux enceintes Soundcore, appuyez sur le bouton Bluetooth et maintenez-le enfoncé pendant au moins 2 secondes pour passer en mode de couplage TWS.
2. En mode TWS, connectez l'une des enceintes à votre appareil compatible Bluetooth. Les deux enceintes peuvent jouer de la musique comme canal gauche et canal droit.

	Maintenez appuyé pendant 2 secondes	Passer en mode de couplage TWS
	Blanc clignotant	Couplage TWS
	Bleu fixe	TWS connecté (haut-parleur principal)
	Blanc fixe	TWS connecté (haut-parleur secondaire)

Mode PartyCast

Configurez une Rave Neo comme enceinte principale et connectez-la à plus de 100 enceintes secondaires Rave Neo pour contrôler le son et tous les effets lumineux.

1. Connectez une enceinte Rave Neo à votre appareil Bluetooth par Bluetooth.
2. Maintenez le bouton PartyCast appuyé pendant 2 secondes sur plusieurs haut-parleurs Rave Neo pour passer en mode PartyCast.
3. Une fois la connexion établie, le voyant LED PartyCast de l'enceinte principale continue de clignoter en blanc, tandis que celui de l'enceinte secondaire devient blanc fixe.

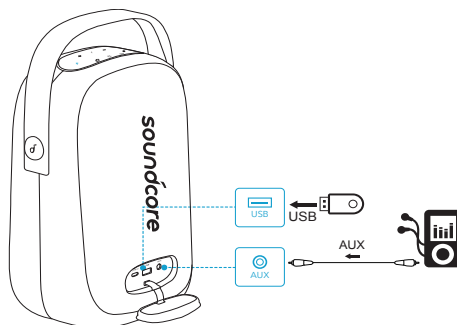


Lorsque vous accédez avec succès au mode PartyCast :

- Vous pouvez mettre hors tension, régler le volume ou changer les effets lumineux pour toutes les enceintes en contrôlant uniquement l'enceinte principale ;
- Vous pouvez éteindre ou activer les effets lumineux pour chaque enceinte secondaire individuellement ;
- Vous ne pouvez pas régler le volume de chaque enceinte secondaire individuellement ;
- Tout haut-parleur secondaire peut faire l'objet d'un basculement pour devenir haut-parleur principal en appuyant sur le bouton PartyCast et en connectant votre téléphone. Tout haut-parleur principal peut faire l'objet d'un basculement pour devenir haut-parleur secondaire en appuyant sur le bouton PartyCast et en cherchant un haut-parleur principal disponible.
- Pour quitter le mode PartyCast, maintenez enfoncé le bouton PartyCast d'un des haut-parleurs pendant 2 secondes.

Mode AUX/USB

Branchez un câble audio de 3,5 mm ou insérez un périphérique de stockage USB, puis ouvrez l'application Soundcore pour choisir le mode AUX ou USB.





- Lorsque vous utilisez le mode AUX, contrôlez la lecture audio via l'appareil connecté.

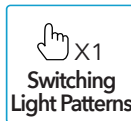
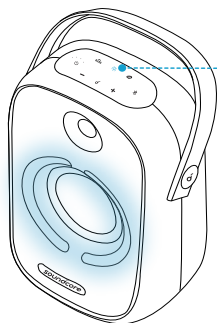
Contrôles

	Appuyez une fois	Lecture/pause
	Appuyer deux fois	Piste suivante
	Appuyer trois fois	Piste précédente
	Appuyez une fois	Augmenter/réduire le volume
	Appuyez une fois	Activer/désactiver BassUp
	Maintenez appuyé pendant 2 secondes	Commuter entre les modes sonores intérieur/extérieur

Changer de motifs lumineux



- Téléchargez l'application Soundcore pour consulter tous les motifs lumineux disponibles.




Application Soundcore

Téléchargez l'application Soundcore pour une expérience produit optimisée.

- Paramétrage de la connexion Bluetooth
- Vérifier les informations sur les produits

- Mise à jour du firmware
- Affichage de l'état de la batterie
- Commuter entre plusieurs modes d'éclairage (le scénario d'éclairage par défaut est « Party » [fête])
- Commuter entre les modes sonores intérieur/extérieur
- Mode Light DJ assurant la prise en charge des changements sonores et de l'éclairage
- Participer à des jeux festifs
- Passer en mode BassUp
- Contrôler à distance le volume et la lecture/pause
- Lire le manuel de l'utilisateur
- Stocker les données en mémoire
- Définir l'heure de mise hors tension automatique



Soundcore 



Google Play and the Google Play logo are trademarks of Google Inc.

Apple and the Apple logo are trademarks of Apple Inc.

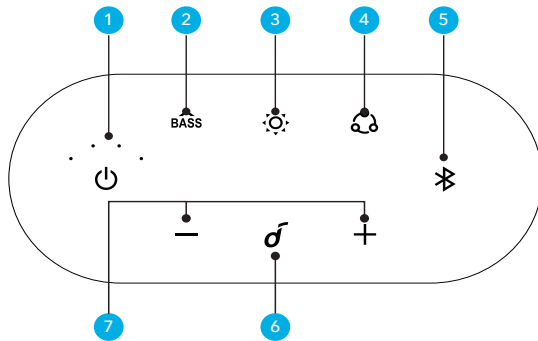
Spécifications

 Les spécifications sont susceptibles d'être modifiées sans préavis

Entrée d'alimentation CC	5 V $\overline{\text{---}}$ 2 A (USB type C)
Capacité de la batterie	5 000 mAh/7,2 V
Sortie USB	5 V $\overline{\text{---}}$ 2 A (USB type A)
Puissance de sortie	50 W
Temps de charge	6 heures
Autonomie (varie en fonction du niveau sonore et du contenu musical)	18 heures
Niveau d'étanchéité	IPX7
Version Bluetooth	V5.0
Portée Bluetooth	20 m/66 pi
Format audio USB	.mp3, .wma

Descrizione del prodotto

Pannello superiore



- Tenere premuto per 2 secondi per accendere il dispositivo.
- Tenere premuto per 2 secondi per spegnere il dispositivo.



- Premere per accendere o spegnere la modalità di BassUp.
- Tenere premuto per 2 secondi per il passaggio tra le modalità di suono per interni ed esterni.



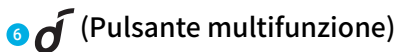
- Premere per attivare/disattivare la modalità luci e alternare le sequenze luminose
- Tenere premuto per 2 secondi per disattivare la modalità luci.



- Tenere premuto per 2 secondi per entrare nella modalità PartyCast
- In modalità PartyCast, premere per alternare a vicenda tra altoparlanti primari e secondari.
- Tenere premuto per 2 secondi per uscire dalla modalità PartyCast.



- Premere per accedere alla modalità di associazione Bluetooth quando il dispositivo è acceso.
- Tenere premuto per 2 secondi per entrare nella modalità di associazione TWS.

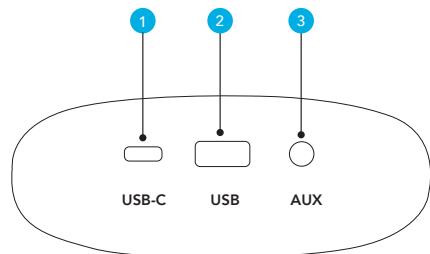


- Premere per riprodurre/mettere in pausa la musica.
- Premere per rispondere o terminare una chiamata.
- Tenere premuto per 2 secondi rifiutare una chiamata in arrivo.
- Premere per mettere in attesa la chiamata in corso e rispondere a una chiamata in arrivo.
- Tenere premuto per 2 secondi per passare da una chiamata in attesa a una chiamata attiva.



- Premere per diminuire/aumentare il volume.
- Tenere premuto per 2 secondi per diminuire/aumentare continuamente il volume.

Connettori



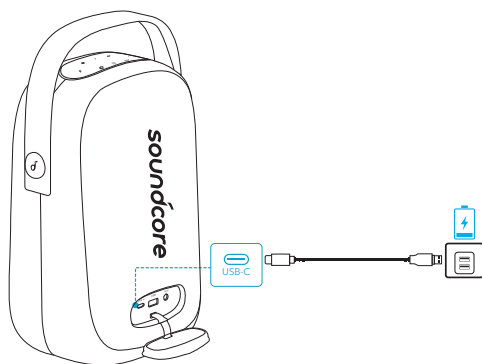
- 1 USB-C**
 - Collegare all'alimentazione.
- 2 USB (PowerIQ)**
 - Ricarica di un dispositivo USB esterno.
 - Collegamento a un dispositivo di archiviazione USB.
- 3 AUX**
 - Collegamento a un dispositivo audio esterno mediante un cavo AUX da 3,5 mm (non in dotazione).

In carica

Ricarica dell' altoparlante



- Prima del primo utilizzo, ricaricare completamente l'altoparlante consente di prolungare la durata della batteria incorporata.



	Livello della batteria < 25%
	Livello della batteria 25% - 50%
	Livello della batteria 50% - 75%
	Livello della batteria 75% - 100%
	Ricarica completata

Verifica del livello di carica della batteria



Livello della batteria < 10%



Livello della batteria 10% - 25%



Livello della batteria 25% - 50%



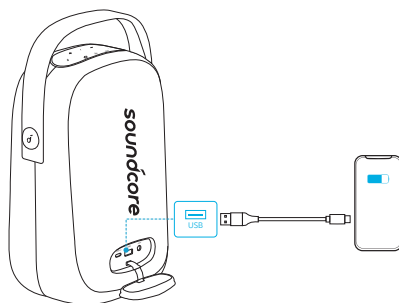
Livello della batteria 50% - 75%



Livello della batteria 75% - 100%

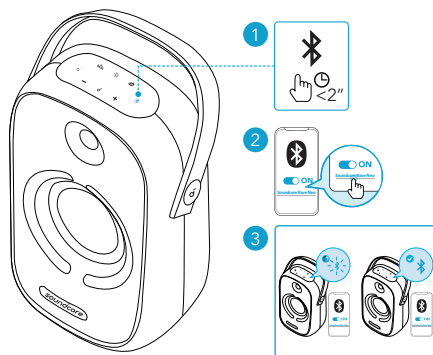
Ricarica dei dispositivi USB

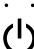

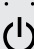

Ricaricare i dispositivi USB tramite il connettore USB.



Accensione/Spegnimento

Collegare questo altoparlante a una presa di corrente CA utilizzando il cavo USB-C in dotazione. La batteria incorporata può anche essere utilizzata come alimentatore dell'altoparlante.



Accensione		Premere		Bianco fisso
Spegnimento		Tenere premuto per 2 secondi		Spia spenta

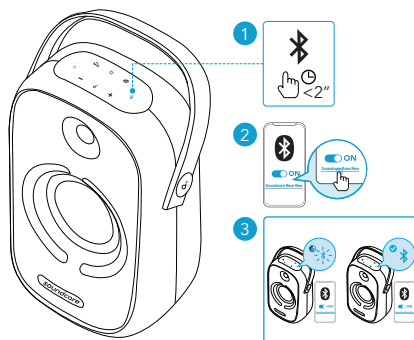





- Scollegare il cavo di alimentazione dalla presa di corrente CA in caso di non utilizzo per lunghi periodi.
- Questo altoparlante si spegne automaticamente 30 minuti dopo l'assenza di input audio o a seguito di inattività dei pulsanti.

Utilizzo di Soundcore Rave Neo

Modalità Bluetooth

L'altoparlante consente di ascoltare la musica attraverso i dispositivi Bluetooth.



	Premere	Attivare modalità di associazione Bluetooth
	Blu lampeggiante	Associazione Bluetooth in corso
	Blu fisso	Bluetooth connesso



- Doppia connessione Bluetooth: L'altoparlante consente di associare un massimo di 2 dispositivi mobili tramite Bluetooth. L'altoparlante è in grado di riprodurre musica solo su un dispositivo. Per riprodurre musica da un altro dispositivo collegato, mettere dapprima in pausa il dispositivo attualmente attivo.
- Per associare un altro dispositivo Bluetooth, premere il pulsante Bluetooth per





passare nuovamente alla modalità di associazione Bluetooth.

- A ogni accensione dell'altoparlante Soundcore, quest'ultimo si collegherà automaticamente all'ultimo dispositivo connesso, se disponibile all'interno della portata Bluetooth.
- La musica può essere controllata anche nell'app Soundcore.

Modalità TWS (True Wireless Stereo)

Due altoparlanti SoundCore identici (A3395) possono associarsi tra loro per produrre un audio stereo.

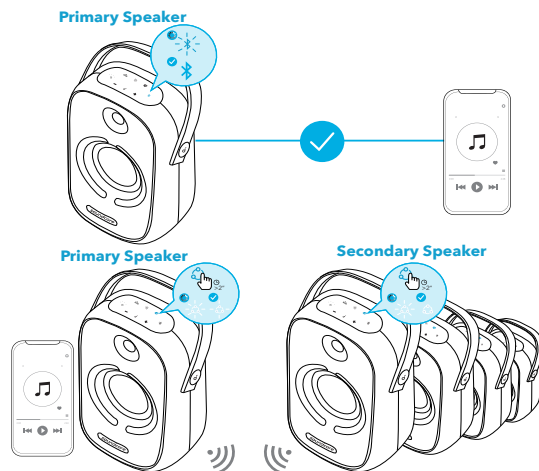
1. Su entrambi gli altoparlanti SoundCore, tenere premuto il pulsante Bluetooth per almeno 2 secondi per accedere alla modalità di associazione TWS.
2. In modalità TWS, collegare uno degli altoparlanti con il dispositivo abilitato Bluetooth. I due altoparlanti possono riprodurre musica tramite il canale sinistro e destro.

	Tenere premuto per 2 secondi	Entrare nella modalità di associazione TWS
	Bianco lampeggiante	Associazione TWS
	Blu fisso	Connessione TWS effettuata (altoparlante principale)
	Bianco fisso	Connessione TWS effettuata (altoparlante secondario)

Modalità PartyCast

È possibile impostare un sistema Rave Neo come altoparlante principale e collegarlo con oltre 100 altoparlanti Rave Neo secondari per controllare l'audio e tutti gli effetti luce.

1. Collegare un altoparlante Rave Neo al dispositivo Bluetooth tramite la funzione Bluetooth.
2. Tenere premuto il pulsante PartyCast per 2 secondi su più altoparlanti Rave Neo per entrare nella modalità PartyCast.
3. Se collegati correttamente, il LED di PartyCast sugli altoparlanti principali continuerà a lampeggiare in bianco, mentre sugli altoparlanti secondari diventerà bianco.

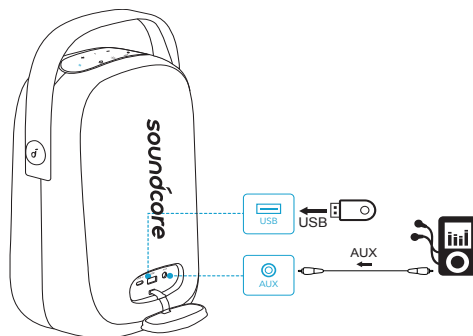


Quando si accede correttamente alla modalità PartyCast:

- È possibile spegnere, regolare il volume o cambiare gli effetti luce per tutti gli altoparlanti controllando solo l'altoparlante principale;
- È possibile spegnere o cambiare gli effetti luce per ciascun altoparlante secondario individualmente;
- Non è possibile regolare il volume per ciascun altoparlante secondario individualmente;
- Qualsiasi altoparlante secondario può essere commutato per trasformarlo nell'altoparlante principale premendo il pulsante PartyCast e collegandosi allo smartphone. È possibile commutare qualsiasi altoparlante primario per trasformarlo nell'altoparlante secondario premendo il pulsante PartyCast e cercando un altoparlante primario disponibile.
- Per uscire dalla modalità PartyCast, tenere premuto il pulsante PartyCast su qualsiasi altoparlante per 2 secondi.

Modalità AUX/USB

Collegare un cavo audio da 3,5 mm o inserirlo nel dispositivo di archiviazione USB, quindi aprire l'app Soundcore per selezionare la modalità AUX o USB.





- Quando si utilizza la modalità AUX, controllare la riproduzione audio tramite il dispositivo collegato.

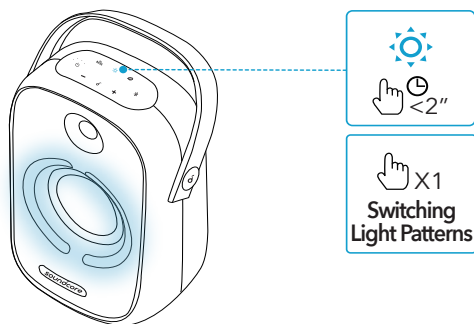
Controlli pulsante

	Premere	Riproduzione/Pausa
	Premere due volte	Brano successivo
	Premere tre volte	Brano precedente
	Premere	Diminuzione/Aumento volume
	Premere	Accensione/Spengimento BassUp
	Tenere premuto per 2 secondi	Passaggio tra le modalità di suono per interni ed esterni

Cambio delle sequenze luminose



- Scaricare l'app Soundcore per verificare tutte le sequenze luminose disponibili.




App Soundcore

Per un'esperienza d'utilizzo ottimale del prodotto, scaricare l'app Soundcore.

- Configurazione della connessione Bluetooth
- Controlla le informazioni sul prodotto
- Aggiornamento firmware

- Indica lo stato della batteria
- Passaggio tra più modalità di illuminazione (lo scenario di illuminazione predefinito è "Festa").
- Passaggio tra le modalità di suono per interni ed esterni
- Modalità DJ illuminazione per supportare le variazioni di luce e suono
- Divertiti al massimo alle feste
- Passaggio alla modalità BassUp
- Controllo a distanza del volume e di riproduzione/pausa
- Leggi il manuale dell'utente
- Archivia dati in memoria
- Imposta il tempo di spegnimento automatico



Soundcore 



Google Play and the Google Play logo are trademarks of Google Inc.

Apple and the Apple logo are trademarks of Apple Inc.

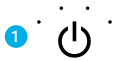
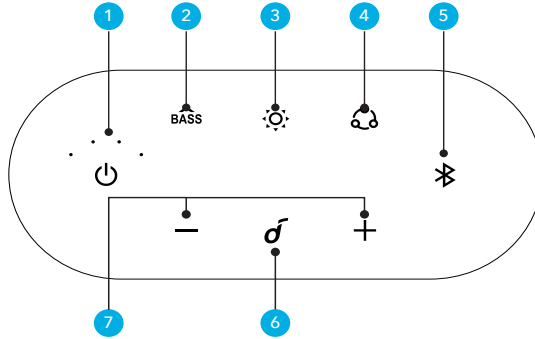
Specifiche

 Le specifiche sono soggette a modifiche senza preavviso

Ingresso alimentazione CC	5 V $\overline{\text{---}}$ 2 A (USB Type-C)
Capacità della batteria	5000 mAh/7,2 V
Uscita USB	5 V $\overline{\text{---}}$ 2 A (USB Type-A)
Potenza in uscita	50 W
Tempo di ricarica	6 ore
Tempo di riproduzione (varia a seconda del livello del volume e del contenuto musicale)	18 ore
Livello di impermeabilità	IPX7
Versione Bluetooth	V5.0
Portata Bluetooth	20 m
Formato audio USB	.mp3wma

In één oogopslag

Bovenpaneel



- Druk of houd 2 seconden ingedrukt om in te schakelen.
- Houd 2 seconden ingedrukt om uit te schakelen.



- Druk om de BassUp-modus in of uit te schakelen.
- Houd 2 seconden ingedrukt om te schakelen tussen de binnen-/buitenmodus.



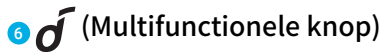
- Druk om de lichtmodus in/uit te schakelen en het lichtpatroon te wijzigen
- Houd 2 seconden ingedrukt om de lichtmodus uit te schakelen.



- Houd 2 seconden ingedrukt om over te schakelen naar de PartyCast-modus
- Druk in de PartyCast-modus om de primaire en secundaire luidsprekers onderling te verwisselen.
- Houd 2 seconden ingedrukt om de PartyCast-modus af te sluiten.



- Druk om over te schakelen naar de Bluetooth-koppelingsmodus wanneer het apparaat is ingeschakeld.
- Houd 2 seconden ingedrukt om over te schakelen naar de TWS-koppelingsmodus.

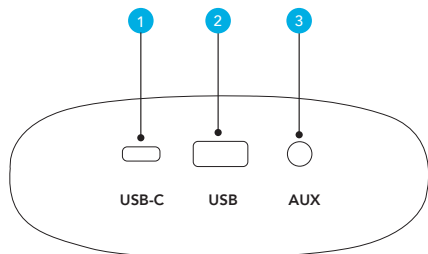


- Druk om het afspelen van muziek te starten/pauzeren.
- Druk om een oproep te beantwoorden of te beëindigen.
- Houd 2 seconden ingedrukt om een binnenkomende oproep te weigeren.
- Druk om de huidige oproep in de wacht zetten en een binnenkomende oproep te beantwoorden.
- Houd 2 seconden ingedrukt om te schakelen tussen een oproep in de wacht en een actieve oproep.



- Druk om het volume te verlagen/verhogen.
- Houd 2 seconden ingedrukt om het volume continu te verlagen/verhogen.

Aansluitingen



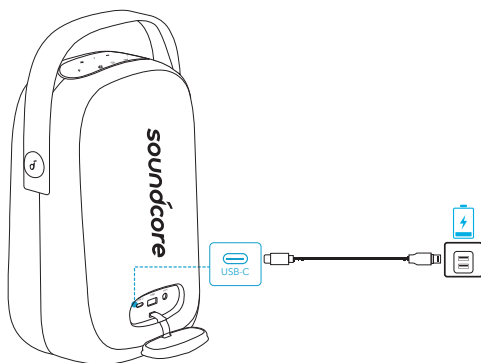
- 1 USB-C**
 - Aansluiten op de voeding.
- 2 USB (PowerIQ)**
 - Opladen van een extern USB-apparaat.
 - Aansluiten op een USB-opslagapparaat.
- 3 AUX**
 - Aansluiten op een extern audioapparaat met behulp van een 3,5mm-aux-kabel (niet meegeleverd).

Opladen

Uw luidspreker opladen



- Laad deze luidspreker vóór het eerste gebruik volledig op. Dit verlengt de levensduur van de ingebouwde batterij.



Batterijniveau <25%



Batterijniveau 25% - 50%



Batterijniveau 50% - 75%








Batterijniveau 75% - 100%



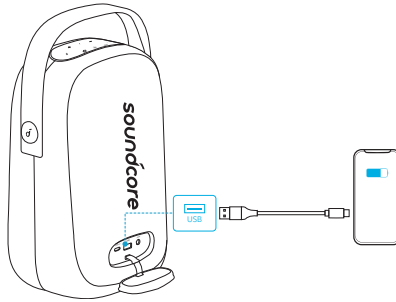
Batterij volledig opgeladen

Het batterijniveau controleren

	Batterijniveau <10%
	Batterijniveau 10% - 25%
	Batterijniveau 25% - 50%
	Batterijniveau 50% - 75%
	Batterijniveau 75% - 100%

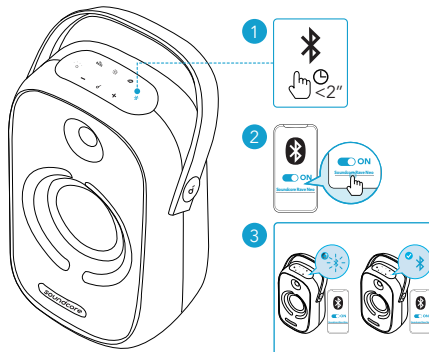
Uw USB-apparaten opladen





Laad uw USB-apparaten op via de USB-aansluiting.



In-/uitschakelen

Sluit deze luidspreker met behulp van de meegeleverde USB-C-kabel aan op een stopcontact. De ingebouwde batterij kan ook worden gebruikt als voeding voor deze luidspreker.



Inschakelen		Druk op de knop		Brandt wit
Uitschakelen		Houd 2 seconden ingedrukt		Lampje uit

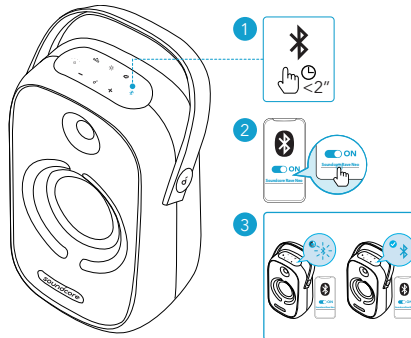





- Trek de stroomkabel uit het stopcontact als u de luidspreker gedurende langere tijd niet gebruikt.
- Deze luidspreker schakelt automatisch uit wanneer er gedurende 30 minuten geen audio-invoer is of geen knoppen zijn ingedrukt.

Uw Soundcore Rave Neo gebruiken

Bluetooth-modus

Met deze luidspreker kunt u via uw Bluetooth-apparaten genieten van muziek.



	Druk op de knop	Overschakelen naar de Bluetooth-koppelingsmodus
	knippert blauw	Bezig met koppelen via Bluetooth
	Brandt blauw	Verbonden via Bluetooth



- Dubbele Bluetooth-verbinding: Deze luidspreker kan maximaal met twee mobiele apparaten koppelen via Bluetooth. Deze luidspreker kan slechts vanaf één mobiel apparaat tegelijk muziek afspelen. Als u vanaf een ander verbonden apparaat wilt afspelen, pauzeer dan eerst het actieve apparaat.
- Als u met een ander Bluetooth-apparaat wilt koppelen, drukt u op de Bluetooth-




knop om opnieuw over te schakelen naar de Bluetooth-koppelingsmodus.

- Telkens wanneer u uw Soundcore-luidspreker inschakelt, maakt deze verbinding met het laatste apparaat waarmee verbinding is gemaakt, indien dit apparaat beschikbaar is binnen het Bluetooth-bereik. Als dit niet het geval is, drukt u op de Bluetooth-knop om over te schakelen naar de Bluetooth-koppelingsmodus.
- U kunt het afspelen van muziek ook bedienen in de Soundcore-app.

TWS-modus (True Wireless Stereo)

Twee identieke Soundcore-luidsprekers (A3395) kunnen met elkaar koppelen voor stereogeluid.

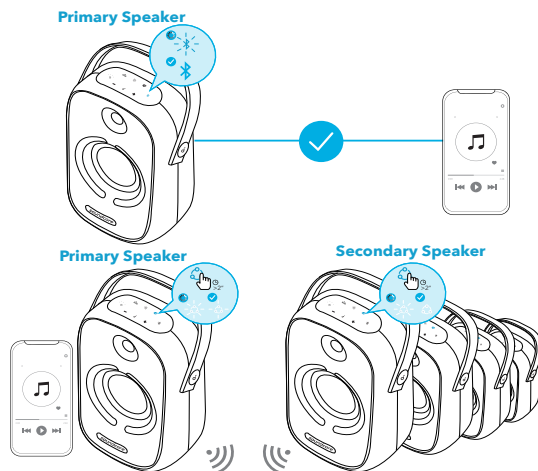
1. Houd op beide Soundcore-luidsprekers de Bluetooth-knop minimaal 2 seconden ingedrukt om over te schakelen naar de TWS-koppelingsmodus.
2. Wanneer de luidsprekers zich in de TWS-modus bevinden, verbindt u een van beide luidsprekers met uw Bluetooth-apparaat. De twee luidsprekers kunnen muziek afspelen als het linkerkanaal en het rechterkanaal.

	Houd 2 seconden ingedrukt	Overschakelen naar de TWS-koppelingsmodus
	Knippert wit	Koppelen via TWS
	Brandt blauw	Verbonden via TWS (primaire luidspreker)
	Brandt wit	Verbonden via TWS (secundaire luidspreker)

PartyCast-modus

Stel één Rave Neo in als de primaire luidspreker en verbind deze met meer dan 100+ secundaire Rave Neo-luidsprekers voor de bediening van audio en alle lichteffecten.

1. Verbind één Rave Neo-luidspreker via Bluetooth met uw Bluetooth-apparaat.
2. Houd de PartyCast-knop op meerdere Rave Neo-luidsprekers 2 seconden ingedrukt om over te schakelen naar de PartyCast-modus.
3. Wanneer de verbinding tot stand is gebracht, blijft de PartyCast-led op de primaire luidsprekers wit knipperen, terwijl de leds op de secundaire luidsprekers wit worden.

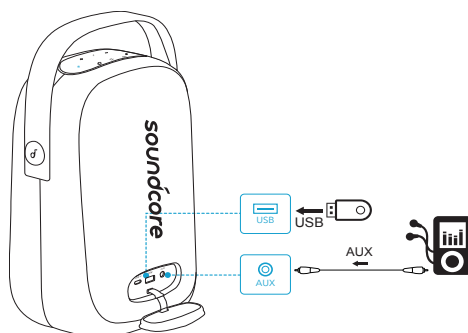


Wanneer u met succes hebt overgeschakeld naar de PartyCast-modus:

- Kunt u alle luidsprekers uitschakelen, het volume aanpassen of schakelen tussen lichteffecten voor alle luidsprekers door alleen de primaire luidspreker te bedienen;
- Kunt u elke secundaire luidspreker afzonderlijk uitschakelen of schakelen tussen de lichteffecten voor de luidspreker;
- Kunt u niet het volume voor elke secundaire luidspreker afzonderlijk aanpassen;
- Elke secundaire luidspreker kan met het verwisselen de primaire luidspreker worden door op de PartyCast-knop te drukken en verbinding te maken met uw smartphone. Elke primaire luidspreker kan met het verwisselen de secundaire luidspreker worden door op de PartyCast-knop te drukken en te zoeken naar een beschikbare primaire luidspreker.
- Om de PartyCast-modus te verlaten, houdt u gedurende 2 seconden de PartyCast-knop ingedrukt op een van beide luidsprekers.

AUX-/USB-modus

Sluit een 3,5mm-audiokabel of USB-opslagapparaat aan en open vervolgens de Soundcore-app om de AUX- of USB-modus te selecteren.





- Bij gebruik van de AUX-modus bedient u het afspelen van audio via het verbonden apparaat.

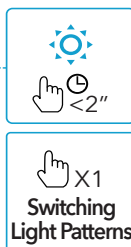
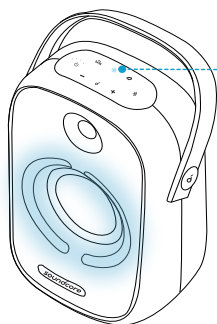
Knoppen

	Druk op de knop	Afspelen / pauzeren
	Druk twee keer	Volgend nummer
	Druk drie keer	Vorig nummer
	Druk op de knop	Volume omlaag/omhoog
	Druk op de knop	BassUp in-/uitschakelen
	Houd 2 seconden ingedrukt	Schakelen tussen binnen-/buitenmodus

Het lichtpatroon wijzigen



- Download de Soundcore-app om alle beschikbare lichtpatronen te bekijken.

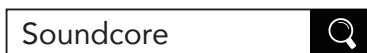


Soundcore-app

Download de Soundcore-app voor een betere productervaring.

- Een Bluetooth-verbinding tot stand brengen
- Productinformatie controleren
- De firmware bijwerken
- De batterijstatus aangeven

- Schakelen tussen de verschillende lichtmodi (het standaard lichtscenario is 'Feest')
- Schakelen tussen de binnen- en buitenmodus
- Licht-DJ-modus voor afwisseling in licht en geluid
- Geniet van feestspellen
- De BassUp-modus wijzigen
- Op afstand het volume regelen en afspelen/pauzeren
- De gebruikershandleiding lezen
- Gegevens in het geheugen opslaan
- Automatische uitschakeltijd instellen



Google Play and the Google Play logo are trademarks of Google Inc.

Apple and the Apple logo are trademarks of Apple Inc.

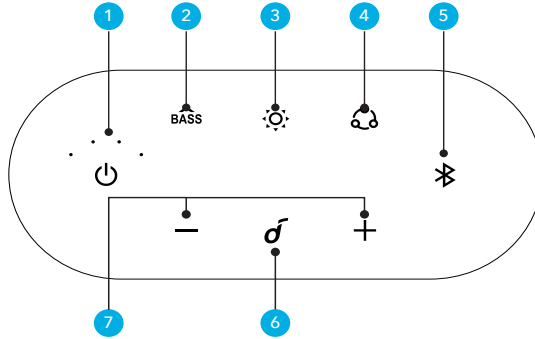
Specificaties

 Specificaties zijn onderhevig aan verandering zonder kennisgeving

DC-voedingsingang	5 V \equiv 2 A (USB Type-C)
Batterijcapaciteit	5000 mAh / 7,2 V
USB-uitgang	5 V \equiv 2 A (USB Type-A)
Vermogen	50 W
Oplaadtijd	6 uur
Afspeeltijd (afhankelijk van volume en muziekinhoud)	18 uur
Waterdichtheidsniveau	IPX7
Bluetooth-versie	V5.0
Bluetooth-bereik	20 m
USB-audio-indeling	.mp3, .wma

Kort oppsummert

Øvre panel



- Trykk eller trykk og hold nede i 2 sekunder for å slå på.
- Trykk på og hold nede i 2 sekunder for å slå av.



- Trykk for å slå på eller slå av BassUp-modus.
- Trykk på og hold nede i 2 sekunder for å veksle mellom innendørs-/utendørs-lydmodus.



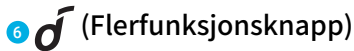
- Trykk for å slå av/på lysmodus og bytte lysmønstrene
- Trykk på og hold nede i 2 sekunder for å slå av lysmodus.



- Trykk og hold nede i 2 sekunder for å gå til PartyCast-modus
- Trykk samtidig for å bytte den primære og sekundære høyttaleren i PartyCast-modus.
- Trykk på og hold nede i 2 sekunder for å avslutte PartyCast-modus.



- Trykk for å gå til Bluetooth-paringsmodus når slått på.
- Trykk og hold nede i 2 sekunder for å gå til TWS-paringsmodus

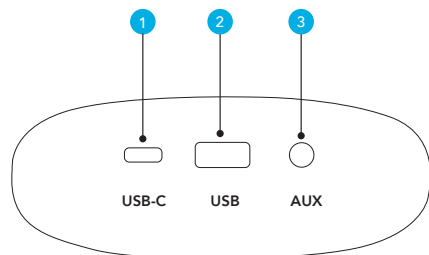


- Trykk for å spille/pause musikk.
- Trykk for å svare eller avslutte et anrop.
- Trykk og hold nede i 2 sekunder for å avvise et innkommende anrop.
- Trykk for å sette gjeldende samtale på vent, og svare et innkommende anrop.
- Trykk og hold nede i 2 sekunder for å bytte mellom ventende samtale og aktiv samtale.



- Trykk for å redusere/øke volumet.
- Trykk og hold nede i 2 sekunder for å redusere/øke volumet hele tiden.

Koblinger



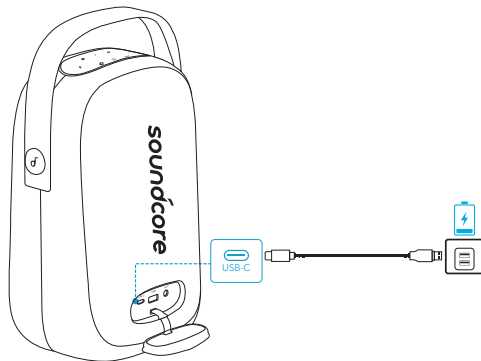
- 1 USB-C
 - Koble til strømforsyning.
- 2 USB (PowerIQ)
 - Lad en ekstern USB-enhet.
 - Koble til en USB-lagringenhet.
- 3 AUX
 - Koble til en ekstern lydenhet med en 3,5 mm aux-kabel (følger ikke med).

Lader

Lade høyttaleren



- Lad denne høyttaleren helt før den brukes første gang for å forlenge levetiden til det innebygde batteriet.



Batterinivå < 25 %



Batterinivå 25 %–50 %



Batterinivå 50 %–75 %



Batterinivå 75 %–100 %



Fullt ladet

Kontrollere batterinivået



Batterinivå < 10 %



Batterinivå 10 %–25 %



Batterinivå 25 %–50 %



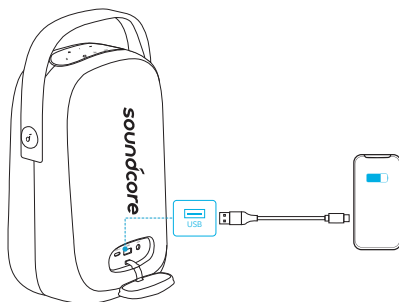
Batterinivå 50 %–75 %



Batterinivå 75 %–100 %

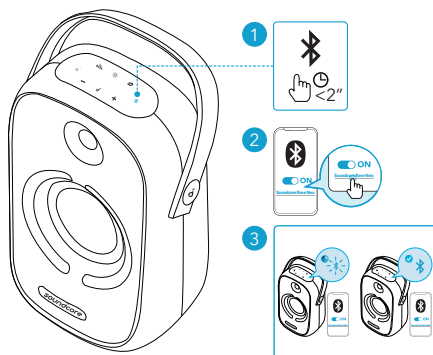
Lade USB-enheter

Lag USB-enheten via USB-kontakten.



Slå på/av

Koble denne høyttaleren til et AC-nettuttak ved bruk av USB-C-kabelen som følger med. Det innebygde batteriet kan også brukes for å forsyne denne høyttaleren med strøm.



Slå på



Trykk



Lyser kontinuerlig hvitt

Slå av



Trykk og hold nede i 2 sekunder



Lys av

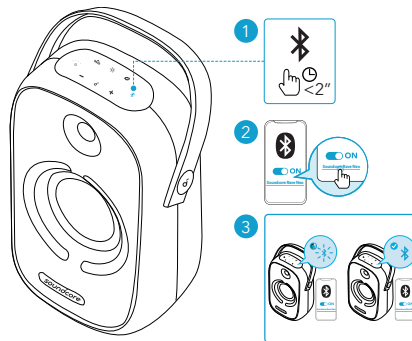


- Trekk ut strømkabelen fra AC-nettuttaket når den ikke brukes i en lenger tidsperiode.
- Denne høyttaleren slår automatisk av 30 minutter etter at det ikke finnes lydintak eller at knappen ikke brukes.

Bruke Soundcore Rave Neo

Bluetooth-modus

Med denne høyttaleren kan du lytte til musikk via Bluetooth-aktiverte enheter.



Trykk

Gå inn i Bluetooth-paringsmodus



Blinker blått

Bluetooth-paring



Fast blått

Bluetooth tilkoblet



- Dobbelt Bluetooth-kobling: Denne høyttaleren kan pares med 2 mobile enheter via Bluetooth. Denne høyttaleren kan bare spille musikk på én mobilenhet om gangen. Trykk først på den gjeldende aktive enheten for å spille fra en annen tilkoblet enhet.
- Hvis du vil pare en annen Bluetooth-enhet, trykker du på Bluetooth-knappen for å

gå tilbake til Bluetooth-paringsmodus.

- Hver gang du slår på Soundcore-høytaleren, vil den automatisk koble til den siste enheten de var tilkoblet hvis den er innenfor Bluetooth-dekningsområdet. Hvis ikke trykker du på Bluetooth-knappen for å gå til Bluetooth-paringsmodus.
- Musikken kan også reguleres i Soundcore-appen.

TWS (True Wireless Stereo)-modus

To identiske Soundcore-høytalere (A3395) kan pares med hverandre for stereolyd.

1. Trykk og hold nede Bluetooth-knappen på begge Soundcore-høytalerne i minst 2 sekunder for å gå til TWS-paringsmodus.
2. Koble en av høytalerne til en Bluetooth-aktivert enhet i TWS-modus. De to høytalerne kan spille musikk som venstre eller høyre kanal.



Trykk og hold nede i 2 sekunder

Gå til TWS-paringsmodus



Blinker hvitt

TWS-paring



Fast blått

TWS-tilkoblet (primær høytaler)



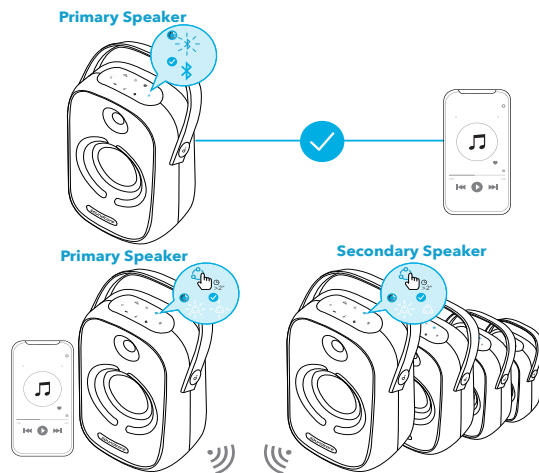
Lyser kontinuerlig hvitt

TWS-tilkoblet (sekundær høytaler)

PartyCast-modus

Konfigurer én Rave Neo som primær høytaler og koble den til flere enn 100+ sekundære Rave Neo-høytalere for å regulere lyden og alle lyseffektene.

1. Koble én Rave Neo-høytaler til Bluetooth-enheten via Bluetooth.
2. Trykk og hold nede PartyCast-knappen i 2 sekunder på flere Rave Neo-høytalere for å gå til PartyCast-modus.
3. Når de er koblet sammen, fortsetter PartyCast-LED-lyset å blinke hvitt på de primære høytalerne, mens de sekundære høytalerne blir hvite.

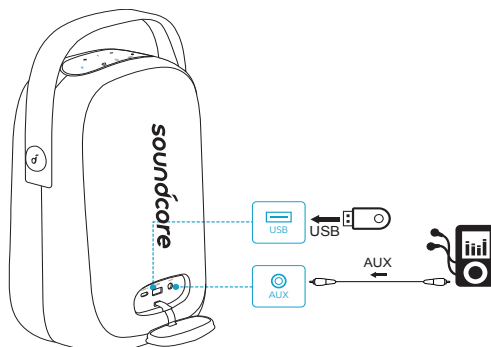


Gå til PartyCast-modus når dette er ferdig:

- Du kan slå av, justere volumet eller bytte på lyseffektene på alle høyttalere ved å regulere bare den primære høyttaleren.
- Du kan slå av eller bytte lyseffekten for hver sekundær høyttaler enkeltvis.
- Du kan ikke justere volumet på hver sekundær høyttaler enkeltvis.
- En hvilken som helst sekundær høyttaler kan bli den primære høyttaleren ved å trykke på PartyCast-knappen og koble til smarttelefonen. En hvilken som helst primær høyttaler kan bli den sekundære høyttaleren ved å trykke på PartyCast-knappen og søke etter en tilgjengelig primær høyttaler.
- Trykk og hold nede PartyCast-knappen på én av høyttalerne i 2 sekunder for å avslutte PartyCast-modus.

AUX-/USB-modus

Sett inn en 3,5 mm lyd-kabel eller en USB-lagringsenheten. Åpne deretter Soundcore-appen for å velge AUX- eller USB-modus.





- Når du bruker AUX-modus, kontrollerer du lydavspillingen via den tilkoblede enheten.

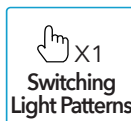
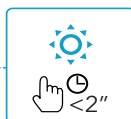
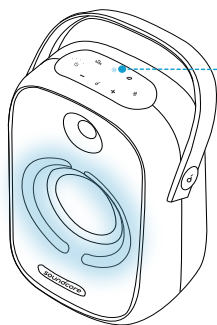
Knappekontroller

	Trykk	Spill av / pause
	Trykk to ganger	Neste spor
	Trykk tre ganger	Forrige spor
	Trykk	Volum ned/opp
	Trykk	Slå BassUp på/av
	Trykk og hold nede i 2 sekunder	Veksle mellom innendørs-/utendørs lydmodus

Bytte lysmønstre



Last ned Soundcore-appen for å kontrollere alle tilgjengelige lyseffekter.



Soundcore-app

Last ned Soundcore-appen for å få en forbedret produktopplevelse.

- Konfigurer Bluetooth-forbindelse
- Kontroller produktinformasjon
- Oppdater fastvare
- Indiker batteristatus
- Veksle mellom flere lysmoduser (standard lysscenario er "Party")
- Veksle mellom innendørs og utendørs lydmodus

- Lys DJ-modus for å støtte lys- og lydvariasjon
- Ha gøy med selskapsleker
- Bytt BassUp-modus
- Fjernkontroll av volumet og spille/pause
- Les brukerhåndboken
- Lagre minnedata
- Konfigurer automatisk strøm av-tid



Soundcore



Google Play and the Google Play logo are trademarks of Google Inc.



Apple and the Apple logo are trademarks of Apple Inc.

Spesifikasjoner

☰ Spesifikasjoner kan endres uten varsel

Likestrøminngang	5 V $\overline{\text{---}}$ 2 A (USB type-C)
Batterikapasitet	5000 mAh / 7,2 V
Utgangseffekt for USB	5 V $\overline{\text{---}}$ 2 A (USB type-A)
Utgangsstrøm	50 W
Ladetid	6 timer
Avspillingstid (varierer etter volumnivå og musikkinnhold)	18 timer
Vanntetningsnivå	IPX7
Bluetooth-versjon	V5.0
Bluetooth-dekningsområde	20 m
USB-lydformat	.mp3, .wma