

LEITZ®

USER INSTRUCTIONS COSY WIRELESS MOUSE



- GB 6
- DE 6
- FR 7
- NL 8
- ES 9
- IT 10
- PT 11
- DK 12
- NO 13
- SE 14
- FI 15
- EE 16
- LV 16
- LT 17
- PL 18
- CZ 19
- SK 20
- HU 21
- RO 22
- RU 23
- UA 24
- KZ 25
- TR 26
- GR 27

1 2

Éteindre ce produit lorsqu'il est exposé à des températures hors plages.

Utilisation en toute sécurité des piles
▲ PRUDENCE Risque d'incendie ou d'explosion si la pile est remplacée par un type incorrect. Veiller à ne pas court-circuiter les piles. Ne pas essayer d'ouvrir une pile ou de la jeter dans le feu. Ne pas recharger des piles non rechargeables. Observer les instructions du fabricant de piles lors de leur remplacement. En cas de non-utilisation prolongée, retirer les piles du produit pour éviter tout fuit. Les piles ne doivent pas être éliminées avec les déchets ménagers. Elles peuvent contenir des métaux lourds toxiques et sont soumises aux règlements sur les déchets dangereux. Pour cette raison, jeter les piles usagées à un point de collecte local.

Déclaration UE de conformité simplifiée
 Par la présente, Esselte Leitz GmbH & Co KG déclare que le type d'équipement radio « Souris sans fil Cosy » est conforme à la directive 2014/53/UE. Le texte intégral de la déclaration de conformité UE est disponible à l'adresse Internet suivante : <https://declarations.accobrands.com>

Caractéristiques techniques	Signification de la signalisation visuelle
Tension	1,5 V CC (sours) État
Fréquence de fonctionnement	2 402 - 2 480 MHz 2,4 GHz mode
Puissance d'émission maximale (EIRP)	0 dBm max. Mode Bluetooth
Température de service	0 à 40 °C Appariement
Température de conservation	-20 à 60 °C Connexion
Humidité relative	0 % à 95 % sans condensation

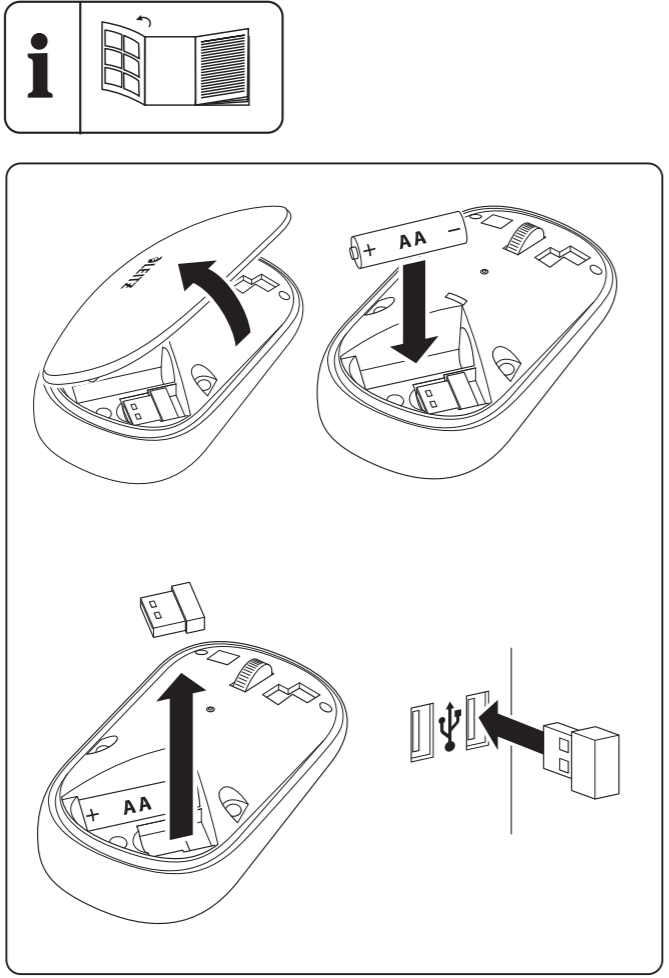
2012/19/UE - Le symbole sur le produit, les accessoires ou l'emballage indique que ce produit ne doit pas être traité comme un déchet municipal non trié mais doit être collecté séparément. Éliminer ce produit via un point de collecte pour le recyclage des déchets d'équipements électriques et électroniques dans l'UE et dans d'autres pays européens qui exploitent des systèmes de collecte séparés des déchets d'équipements électriques et électroniques. En éliminant ce produit correctement, vous contribuez à prévenir des risques potentiels pour l'environnement et la santé publique causés par un traitement incorrect des déchets d'équipement. Le recyclage des matériaux contribue à la préservation des ressources naturelles.

L'emballage est constitué de matériaux respectueux de l'environnement, qui peuvent être jetés dans les installations de recyclage locales. En éliminant les emballages et les déchets d'emballage de manière appropriée, vous évitez d'éventuels dangers pour l'environnement et la santé publique.

© LEITZ 2021 6531

NL Veiligheidsinformatie
▲ AOPGELET! Dit product is bedoeld om te worden gebruikt als invoerapparaat voor een computer. Bewaar alle veiligheidsinformatie en instructies voor later gebruik. De fabrikant is niet aansprakelijk voor materiële schade of lichamelijke letsels die voortvloeien uit het foutief gebruik. Het product is bedoeld voor binnenhuisgebruik. Hou het product weg van vloeistoffen of vuil. Probeer het product niet te openen, wijzigen of herstellen. Gebruik geen niet doekjes of chemische producten aangezien deze het oppervlak kunnen beschadigen. Wijf de behuizing schoon met een natte doek. Dit product bevat sterke magneten. De magneten zijn geen speelgoed en moeten weggehouden worden van kinderen. Magneten kunnen storingen veroorzaken bij pacemakers en andere medische apparaten. Houid magneten weg van medische apparaten om storingen te vermijden. Schakel het product uit wanneer het aan hoge temperaturen wordt blootgesteld.

Veilig gebruik van batterijen
▲ AOPGELET! Risico op brand of explosie wanneer de batterijen worden vervangen door een foutief type. Wees voorzichtig om batterijen niet kort te sluiten. Probeer nooit een batterij te openen of batterijen in het vuur te gooien. Niet-heroplaadbare batterijen mogen niet worden heropgeladen. Bij het vervangen van batterijen



2

dient u de instructies van de batteriefabrikant te volgen. Wanneer het product gedurende lange tijd niet wordt gebruikt, verwijdt u de batterijen om te voorkomen dat ze lekken. Batterijen mogen niet met het huishoudelijk afval worden weggegooid; ze kunnen giftige zware metalen bevatten en vallen onder de voorschriften voor gevaarlijk afval. Daarom moeten gebruikte batterijen in een plaatselijk inzamelpunt worden weggegooid.

Vereenvoudigde EU-conformiteitsverklaring
 Wij, Esselte Leitz GmbH & Co KG verklaren hierbij dat de radioapparatuur van het type "Cosy draadloze muis" overeenstemt met Richtlijn 2014/53/UE. De volledige tekst van de EU-conformiteitsverklaring is beschikbaar op het volgende internetadres: <https://declarations.accobrands.com>

Technische specificaties	Betekenis van de visuele signalen
Spanning	1,5 V DC (muis) 5 VDC Status
Bedrijfsfrequentie	2402 - 2480 MHz 2,4 GHz mode
Maximum transmissievermogen (EIRP)	max 0dBm Bluetooth-modus
Relatieve luchtvochtigheid	0% tot 95% niet-Neag vermogen

2012/19/UE - Het symbool op het product, de accessoires of verpakking geeft aan dat het product niet als onge sorteerd stedeijk afval mag worden behandeld, maar afzonderlijk moet worden opgehaald. Verwijder het product via een inzamelpunt voor het recyclen van afgedankte elektrische en elektronische apparatuur binnen de EU en in andere Europese landen die afzonderlijke inzamelstystemen voor afgedankte elektrische en elektronische apparatuur hanteren. Door dit product op de juiste manier te verwijderen, helpt u mogelijk gevaar voor het milieu en de volksgezondheid te voorkomen die anders kunnen ontstaan door het foutief behandelen van afgedankte apparatuur. Het recyclen van materiaal draagt bij tot de conservering van natuurlijke grondstoffen.

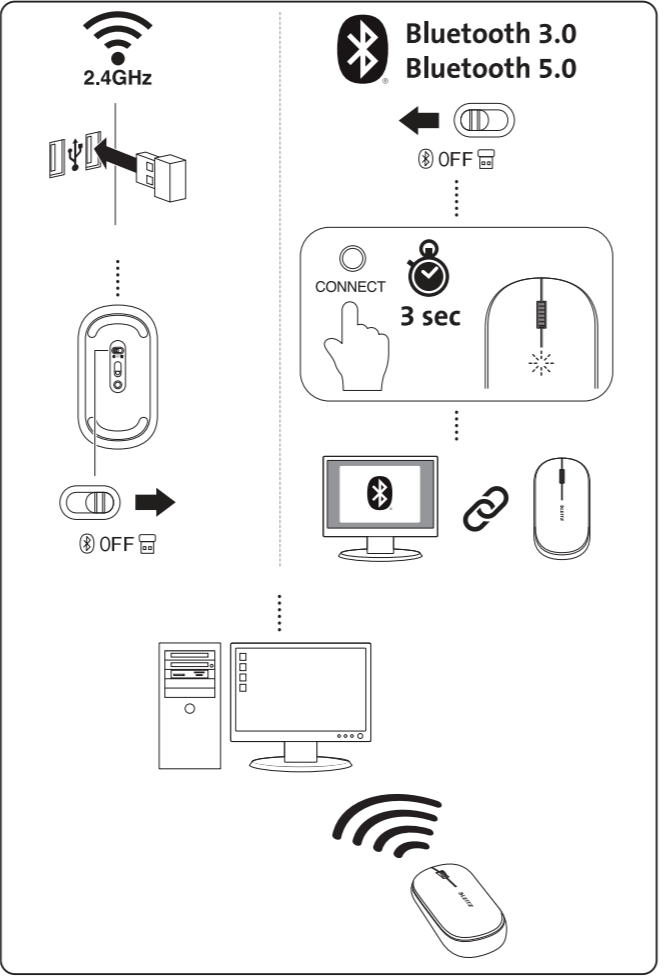
De verpakking is gemaakt uit milieuvriendelijke materialen die in de plaatselijke recyclingcentra kunnen worden verwijderd. Door de verpakking en het verpakkingsafval top de correcte manier weg te gooien, helpt u mogelijk gevaar voor het milieu en de volksgezondheid te voorkomen.

© LEITZ 2021 6531

ES Información de seguridad
▲ CUIDADO Este producto está destinado a ser utilizado como dispositivo de entrada para un ordenador. Conserve toda la información de seguridad y las instrucciones para futuras consultas. El fabricante no se responsabiliza de los casos de daños materiales o personales causados por una manipulación o uso incorrectos. El producto está destinado a ser utilizado en interiores. Mantenga el producto alejado de los líquidos, los vapores o la humedad. No intente abrir, modificar o reparar el producto. No utilice toallitas ni productos químicos, ya que podrían dañar la superficie. Limpie la carcasa con un paño húmedo. Este producto contiene imanes de alta potencia. Los imanes no son juguetes y deben mantenerse fuera del alcance de los niños. Los imanes pueden interferir con los marcapasos u otros dispositivos médicos. Mantenga los imanes alejados de los dispositivos médicos para evitar interferencias. Apague el producto cuando este esté expuesto a temperaturas fuera del rango permitido.

Uso seguro delle pilas
▲ CUIDADO Rischio di incendio o esplosión si se sostituisen las pilas por pilas de un tipo incorrecto. Tenga cuidado de no cortocircuitar las pilas. No intente abrir una pila ni arrojársela al fuego. Las pilas que no son recargables no deben recargarse. Cuando sustituya las pilas, asegúrese de seguir las instrucciones del fabricante de las mismas. Cuando no utilice el producto durante mucho tiempo, retire las pilas del producto para evitar que fugas. Las pilas no pueden eliminarse con los residuos domésticos habituales, ya que pueden contener metales pesados tóxicos y están sujetas a la normativa sobre residuos peligrosos. Por esta razón, deseche las pilas usadas en un punto de recogida local.

Dichiarazione di conformità UE semplificata
 Con il presente atto, Esselte Leitz GmbH & Co KG dichiara che il modello di apparecchiatura radio "Cosy Wireless Mouse" è conforme alla direttiva 2014/53/UE. Il testo completo della dichiarazione di conformità UE è disponibile al seguente indirizzo Internet: <https://declarations.accobrands.com>



3

Por la presente, Esselte Leitz GmbH & Co KG declara que el equipo de radio del tipo «Ratón inalámbrico Cosy» cumple los requisitos de la Directiva 2014/53/UE. El texto completo de la declaración de conformidad de la UE está disponible en la siguiente dirección de Internet: <https://declarations.accobrands.com>

Especificaciones técnicas	Significado de las señales visuales
Voltaje	1,5 V DC (ratón) 5 VDC Estado
Frecuencia de operación	2402 - 2480 MHz Modo 2,4 GHz
Potencia máxima de transmisión (EIRP)	máx. 0dBm Modo de bluetooth
Temperatura de almacenamiento	da 0% a 95% sin condensation

2012/19/UE - El símbolo que aparece en el producto, los accesorios o el embalaje indica que este producto no debe tratarse como residuo municipal sin clasificar, sino que debe recogerse por separado. Elimine el producto a través de un punto de recogida para el reciclaje de residuos de aparatos eléctricos y electrónicos dentro de la UE y en otros países europeos que cuenten con sistemas de recogida selectiva de residuos de aparatos eléctricos y electrónicos. Al eliminar el producto de forma adecuada, contribuye a evitar los posibles peligros para el medio ambiente y la salud pública que podría causar un tratamiento inadecuado de los residuos de aparatos. El reciclaje de materiales contribuye a la conservación de los recursos naturales.

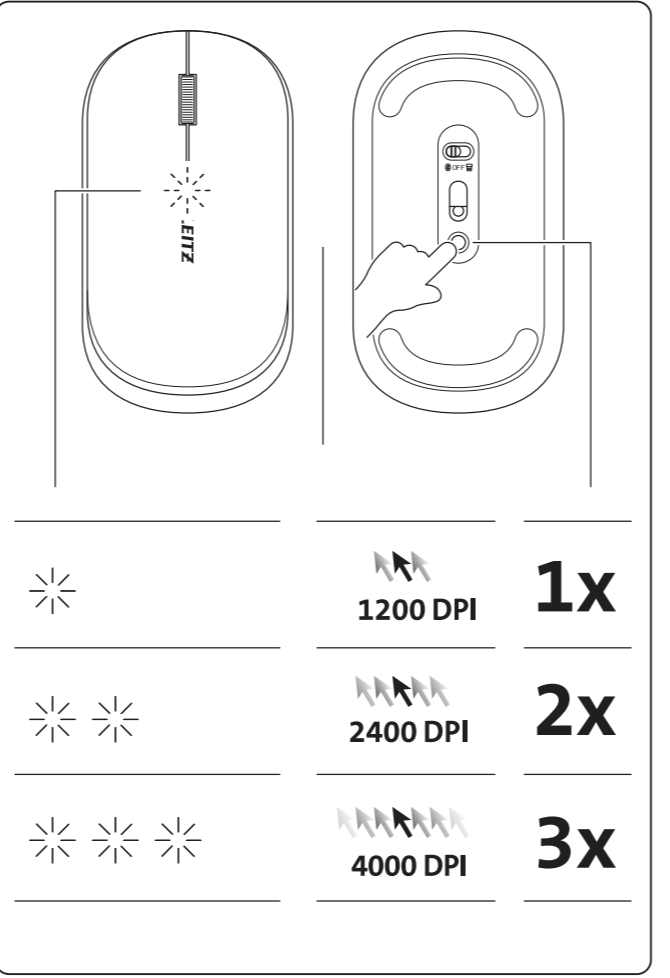
El embalaje está fabricado con materiales respetuosos con el medio ambiente, que pueden eliminarse a través de las instalaciones de reciclaje locales. Al eliminar los envases y los residuos de envases de forma adecuada, contribuye a evitar posibles riesgos para el medio ambiente y la salud pública.

© LEITZ 2021 6531

PT Indicações de segurança
▲ CUIDADO Este produto destina-se a ser utilizado como um dispositivo de entrada para um computador. Guarde todas as informações e instruções de segurança para referência futura. O fabricante não se responsabiliza por danos materiais ou lesões causados por manuseamento ou utilização incorretos. O produto destina-se a ser utilizado no interior. Não tente abrir ou modificar o produto. Não utilize toalhetes ou produtos químicos, uma vez que estes podem danificar a superfície. Limpe a parte exterior com um pano húmido. Este produto contém ímanes de alta potência. Os ímanes não são brinquedos e devem ser mantidos afastados das crianças. Os ímanes podem interferir com pacemakers ou outros dispositivos médicos. Mantenha os ímanes afastados de dispositivos médicos para evitar interferências. Desligue o produto quando este for exposto a temperaturas fora de gama permitida.

Utilização segura das pilhas
▲ CUIDADO Risco de incêndio ou explosão se as pilhas forem substituídas por pilhas de um tipo incorreto. Tenha cuidado para evitar curto-circuitos nas pilhas. Não tente abrir as pilhas nem as atirar para o fogo. As pilhas que não são recarregáveis não devem ser recarregadas. Ao substituir as pilhas, certifique-se de seguir as instruções do fabricante das pilhas. Se o produto não for usado durante um longo período, remova as pilhas do produto para evitar fugas. As pilhas não podem ser eliminadas com os resíduos domésticos habituais pois podem conter metais pesados tóxicos e estão sujeitas aos regulamentos sobre resíduos perigosos. Por esta razão, elimine as pilhas usadas num ponto de recolha local.

Declaração de Conformidade Simplificada da UE
 Pela presente, a Esselte Leitz GmbH & Co KG declara que o equipamento de rádio do tipo "Rato sem Fios Cosy" cumpre o disposto na Diretiva 2014/53/UE. O texto completo da declaração de conformidade da UE está disponível no seguinte endereço de Internet: <https://declarations.accobrands.com>



4

Specifiche tecniche
 Tensione 1,5 V DC (mouse) 5 V DC Stato LED

Specifiche tecniche	Significato del segnal visivi
Frequenza d'esercizio	2402 - 2480 MHz Modalità a 2,4 GHz
Potenza di trasmissione massima (EIRP)	0 dBm max Modalità Bluetooth
Temperatura d'esercizio	da 0 a 40 °C Accoppiamento
Temperatura di stoccaggio	da -20 a 60 °C Connessione
Umidità relativa	da 0% a 95% in assenza di condensa

2012/19/UE - Il simbolo riportato nell'articolo, sugli accessori o sulla confezione indica che non è consentito trattare il prodotto come rifiuto urbano indifferenziato, ma che è necessaria una raccolta differenziata. Procedere allo smaltimento dell'articolo presso un punto di raccolta destinato al riciclaggio di rifiuti delle apparecchiature elettriche ed elettroniche all'interno della UE e in altri paesi europei che gestiscono sistemi di raccolta differenziata per i rifiuti delle apparecchiature elettriche ed elettroniche. Procedendo allo smaltimento dell'articolo in modo corretto si contribuisce a preservare le risorse naturali.

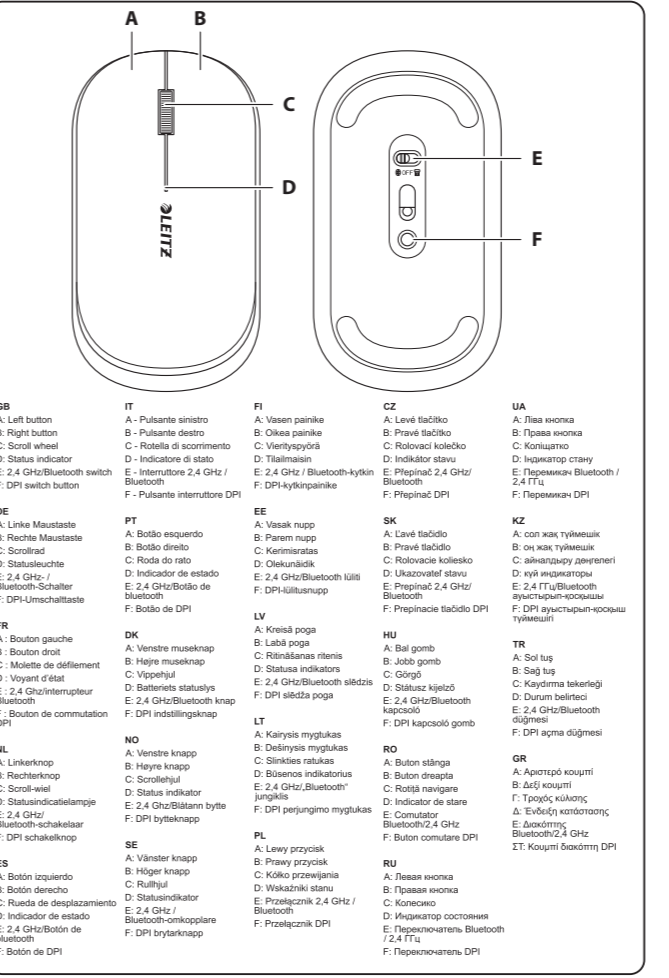
La confezione è realizzata con materiali ecocompatibili che è eventualmente possibile smaltire presso gli impianti di riciclaggio locali. Procedendo allo smaltimento della confezione e dei rifiuti dell'imballaggio in modo corretto si contribuisce ad escludere eventuali situazioni di pericolo per l'ambiente e la salute pubblica.

© LEITZ 2021 6531

DK Sikkerhedsanvisninger
▲ ADVARSEL Dette produkt er beregnet til brug som inputenhed for en computer. Opbevar alle sikkerhedsanvisningerne til fremtidig brug. Leverandøren yder ingen garanti i tilfælde af materiel eller personlig skade som følge af uhensigtsmæssig håndtering eller brug. Produktet er beregnet til indendørs brug og er ikke beregnet til brug i væsker, fugtighed og lugt. Forsøg ikke på at åbne, modificere eller reparere produktet. Brug ikke vådservietter eller kemikalier, idet brugen af disse kan beskadige overfladen. Brug heller ikke en fugtig klud. Dette produkt indeholder meget kraftige magneter. Magneterne er ikke legetøj og bør holdes borte fra børn. Magneterne kan skabe interferens med medicinsk udstyr. Hold magneter borte fra medicinsk udstyr for at undgå interferences. Sluk for produktet, såfremt det udsættes for temperaturer udenfor tolerancemånet.

Forenkelt EU konformitetserklæring
 Hermed erklærer, Esselte Leitz GmbH & Co KG at det radiostyret produkt "Cosy Wireless Mouse" overholder retningslinjerne 2014/53/UE. Den komplette tekst af EU konformitetserklæringen findes på følgende internetadresse: <https://declarations.accobrands.com>

Tekniske specifikationer
 Driftsspænding 1,5 V DC (mus) 5 VDC Status LED



5

Especificações técnicas
 Voltagem 1,5 V DC (rato) 5 VDC Estado LED

Especificações técnicas	Significado dos sinais visuais
Frequência de operação	2402 - 2480 MHz Modo 2,4 GHz
Potência máxima de transmissão (EIRP)	máx. 0dBm Modo bluetooth
Temperatura de funcionamento	0 a 40 °C A emparelhar
Temperatura de armazenamento	-20 a 60 °C A ligar
Humidade relativa	0% a 95% sem condensação

2012/19/UE - O símbolo no produto, nos acessórios ou na embalagem indica que este produto não deve ser tratado como lixo municipal não separado, devendo ser recolhido separadamente. Elimine o produto através de um ponto de recolha para o reciclagem de resíduos de equipamento eléctrico e electrónico na UE e noutros países europeus que operam sistemas de recolha separada de resíduos de equipamento eléctrico e electrónico. Ao eliminar o produto de forma adequada, ajuda a evitar possíveis perigos para o ambiente e a saúde pública que de outra forma poderiam ser causados por um tratamento inadequado dos resíduos de equipamento eléctrico e electrónico. A reciclagem dos materiais contribui para a conservação dos recursos naturais.

A embalagem é feita de materiais amigáveis ao ambiente, que podem ser eliminados através das suas instalações de reciclagem locais. Ao eliminar as embalagens e resíduos de embalagens da forma adequada, ajuda a evitar possíveis perigos para o ambiente e a saúde pública.

© LEITZ 2021 6531

DK Sikkerhedsanvisninger
▲ ADVARSEL Dette produkt er beregnet til brug som inputenhed for en computer. Opbevar alle sikkerhedsanvisningerne til fremtidig brug. Leverandøren yder ingen garanti i tilfælde af materiel eller personlig skade som følge af uhensigtsmæssig håndtering eller brug. Produktet er beregnet til indendørs brug og er ikke beregnet til brug i væsker, fugtighed og lugt. Forsøg ikke på at åbne, modificere eller reparere produktet. Brug ikke vådservietter eller kemikalier, idet brugen af disse kan beskadige overfladen. Brug heller ikke en fugtig klud. Dette produkt indeholder meget kraftige magneter. Magneterne er ikke legetøj og bør holdes borte fra børn. Magneterne kan skabe interferens med medicinsk udstyr. Hold magneter borte fra medicinsk udstyr for at undgå interferences. Sluk for produktet, såfremt det udsættes for temperaturer udenfor tolerancemånet.

Forenkelt EUs deklarasjon av konformitet
 Herved erklærer Esselte Leitz GmbH & Co KG at radiostyringsstyren "Cosy trådløse muis" samsvarer med EU direktivet 2014/53/UE. Hele teksten i EUs deklarasjon av konformitet er tilgjengelig på følgende nettside: <https://declarations.accobrands.com>

Tekniske spesifikasjoner
 Driftsspennning 1,5 V DC (mus) 5 VDC Status LED

GB Safety information
▲ CAUTION This product is intended to be used as an input device for a computer. Keep all safety information and instructions for future reference. The manufacturer is not liable for cases of material damage or personal injury caused by incorrect handling or use. The product is intended for use indoors. Keep the product away from liquid, humidity or moisture. Do not attempt to open, modify or repair the product. Do not use waxes or chemicals as these could damage the surface. Wipe the housing with a damp cloth. This Product contains high strength magnets. The magnets are not toys and should be kept away from children. Magnets can interfere with pacemakers or other medical devices. Keep magnets away from medical devices to prevent interference. Switch the product off when it is exposed to out-of-range temperatures.

Safe use of batteries
▲ CAUTION Risk of fire or explosion if the battery is replaced by an incorrect type. Be careful not to short-circuit batteries. Do not attempt to open a battery or to throw batteries into fire. Batteries that are not rechargeable must not be recharged. When replacing batteries, make sure to follow the battery manufacturer's instructions. When not in use for a long time, remove the batteries from the product to prevent them from leaking. Batteries may not be disposed of with the usual domestic waste, they may contain toxic heavy metals and are subject to hazardous waste regulations. For this reason, dispose of used batteries at a local collection point.

Simplified EU Declaration of Conformity
 Hereby, Esselte Leitz GmbH & Co KG declares that the radio equipment type "Cosy Wireless Mouse" is in compliance with Directive 2014/53/UE. The full text of the EU declaration of conformity is available at the following internet address: <https://declarations.accobrands.com>

Technical specifications	Meaning of visual signals
Voltage	1,5 V DC (Mouse) 5 VDC Status LED
Operating frequency	2402 - 2480 MHz 2,4 GHz mode
Maximum transmit Power (EIRP)	max 0dBm Bluetooth mode
Operation temperature	0 to 40 °C Pairing
Storage temperature	-20 to 60 °C Connecting
Relative Humidity	0% to 95% non-condensing Low power

2012/19/UE - The symbol on the product, the accessories or packaging indicates that this product must not be treated as unsorted municipal waste but must be collected separately. Dispose of the product via a collection point for the recycling of waste electrical and electronic equipment within the EU and in other European countries that operate separate collection systems for waste electrical and electronic equipment. By disposing of the product in the proper manner, you help to avoid possible hazards for the environment and public health that could otherwise be caused by improper treatment of waste equipment. The recycling of materials contributes to the conservation of natural resources.

The packaging is made of environmentally friendly materials, which may be disposed of through your local recycling facilities. By disposing of the packaging and packaging waste in the proper manner, you help to avoid possible hazards for the environment and public health.

© LEITZ 2021 6531

DE Sicherheitsinformationen
▲ VORSICHT! Dieses Produkt ist für die Verwendung als Eingabegerät eines Computers vorgesehen. Bewahren Sie alle Sicherheitsanweisungen und Anweisungen zum späteren Nachschlagen auf. Der Hersteller haftet nicht für Schäden oder Personenschäden, die durch unsachgemäße Verwendung entstehen. Das Produkt ist für die Verwendung in Innenräumen vorgesehen. Halten Sie das Produkt von Flüssigkeiten, Feuchtigkeit oder Nässe fern. Versuchen Sie nicht, das Produkt zu öffnen, zu modifizieren oder zu reparieren. Verwenden Sie keine Tücher oder Chemikalien, da diese die Oberfläche beschädigen könnten. Wischen Sie das Gehäuse mit einem feuchten Tuch ab. Dieses Produkt enthält starke Magnete. Die Magnete sind kein

6

Opbevaringsinformation
 Relativ luftfugtighed 0% til 95% ikke Lev batterispenning

2012/19/UE - Dette symbol på produktet, tilbehøret eller emballagen angiver, at dette produkt ikke må bortskaffes sammen med almindelig husholdningsaffald, men skal bortskaffes separat. Bortskaf produktet på dit lokale indsamlingssted for brugt elektrisk og elektronisk udstyr indenfor EU og andre europæiske lande, der råder over indsamlingssystemer for udjænt elektrisk og elektronisk udstyr. Ved at bortskaffe produktet på rette vis undgår du bl.a. at udsætte miljøet for miljø og helbreds, der i modsat fald kunne skyldes uheldsmæssig brug af udjænt udstyr. Brug af genanvendelige materialer bidrager til opbeholdelse af naturlige ressourcer.

Emballagen er fremstillet af miljøvenlige materialer, der bør bortskaffes til genanvendelse. Vær med til at udgå miljøet farer for miljø og helbreds, idet du bortskaffer emballage og emballageaffald på rette vis.

© LEITZ 2021 6531

NO Sikkerhetsinformasjon
▲ ADVARSEL Dette produktet er tiltenkt brukt som ein input enhet for PC. Behold alle sikkerhetsinformasjon og instruksjonar for framtidig referanse. Produsenten er ikkje ansvarlig for materielle skadar eller personleg skade forårsaka av uriktig hantling eller bruk. Dette produktet er til innendørs bruk. Hold produktet vekk frå væsker, fukt eller fugtighet. Ikke prøv å åpne, modifisere eller reparere produktet. Ikke bruk våtservietter eller kjemikalier da disse produktene kan dekke overflate. Tørk av ramma med en fuktig klut. Dette produktet inneholder høyre kraftige magneter. Magneterne er ikke leker og skal holdes unna barn. Magneterne kan forstyrre pacemakere eller annet medisinsk utstyr. Hold magnetene unna medisinsk utstyr for å unngå forstyrrelse. Skru av produktet hvis det utsettes for temperaturer som ikke anbefales.

Sikker bruk av batterier
▲ ADVARSEL Advarsel: Fare for brann eller eksplosjon hvis batteriet blir erstattet av feil type. Vær forsiktig for ikke å kortslutte batteriene. Ikke prøv å åpne et batteri eller å kaste batteriene i en flamme. Batterier som ikke er oppladdbare må ikke lades opp. Når man erstatter batterier, så må man sørge for å følge instruksjonene fra batteriproduzenten. Hvis de ikke er bruk over en langere periode, fjern batteriene fra produktet for å forhindre dem fra å lekke. Batterier kan kanskje ikke kastes i vanlig husholdning, da de kan inneholde giftige tungmetaller og er underlagt reglering for giftig avfall. Av denne grunn bør man kvitte seg med batteriene på et lokalt innsamlingspunkt.

Forenkelt EUs deklarasjon av konformitet
 Herved erklærer Esselte Leitz GmbH & Co KG at radiostyringsstyren "Cosy trådløse muis" samsvarer med EU direktivet 2014/53/UE. Hele teksten i EUs deklarasjon av konformitet er tilgjengelig på følgende nettside: <https://declarations.accobrands.com>

Tekniske spesifikasjoner	Betydelse av visuelle signaler
Spänning	1,5 V DC (mus) 5 VDC Status LED
Driftsfrekvens	2402 - 2480 MHz 2,4 GHz-läge
Maksimal sändningseffekt (EIRP)	maks 0 dBm Bluetooth-läge
Driftstemperatur	0 till 40 °C Parning
Förvaringstemperatur	-20 till 60 °C Anslutning
Relativ luftfuktighet	0% till 95% icke-Låg effekt

2012/19/UE - Symblen på produktet, tilbehøret eller forpakningen indikerer at denne produkt ikke bør behandles som usortert kommunalt avfall utan må samles sammen i separat. Avfyrta produktet via en innsamlingsplass for återvinning av elektrisk og elektronisk avfall inom EU och i andra europeiska länder, som ansvår separata insamlings-system, för avfall från elektrisk och elektronisk utrustning. Genom att använda separata insamlings-system, för avfall från elektrisk och elektronisk utrustning, bidrar du till att förhindra skador på miljön och folkhälsan, som annars kan orsakas av felaktig behandling av avfallsutrustning. För miljön och folkhälsan, bidrar du till bevarande av naturresurser.

Spjelzeug und sollten von Kindern ferngehalten werden. Magnete können Herzschrittmacher oder andere medizinische Geräte beeinträchtigen. Halten Sie Magnete von medizinischen Geräten fern, um Störungen zu vermeiden. Schalten Sie das Produkt aus, wenn es Temperaturen außerhalb des zulässigen Bereichs ausgesetzt ist.

Sicherer Umgang mit Batterien
▲ VORSICHT! Es besteht Brand- oder Explosionsgefahr, wenn Batterien eines falschen Typs eingesetzt werden. Achten Sie darauf, die Batterien nicht kurzzuschließen. Versuchen Sie niemals, eine Batterie zu öffnen und werfen Sie Batterien nicht ins Feuer. Nicht aufladbare Batterien dürfen nicht wieder aufgeladen werden. Achten Sie beim Ersetzen der Batterien darauf, dass Sie die Anweisungen des Batterieherstellers befolgen. Nehmen Sie die Batterien bei längerem Nichtgebrauch aus dem Produkt, um ein Auslaufen zu verhindern. Batterien dürfen nicht mit dem gewöhnlichen Gemeindeabfall entsorgt werden, da sie giftige Schwermetalle enthalten können. Sie unterliegen den Sondermüllverordnungen. Entsorgen Sie gebrauchte Batterien daher bei einer örtlichen Sammelstelle.

Vereinfachte EU-Konformitätserklärung
 Hiermit erklärt die Esselte Leitz GmbH & Co KG, dass das Funkgerät des Typs "Cosy Wireless Mouse" den Anforderungen der Richtlinie 2014/53/UE entspricht. Den vollständigen Text der EU-Konformitätserklärung finden Sie unter folgender Internetadresse: <https://declarations.accobrands.com>

Technische Daten	Bedeutung der optischen Signale
Spannung	1,5 V DC (Maus) 5 VDC Status LED
Betriebsfrequenz	2402 - 2480 MHz 2,4 GHz-Modus
Maximale Sendeleistung	max. 0 dBm Bluetooth-Modus
Betriebstemperatur	0 bis 40 °C Parung
Lagertemperatur	-20 bis 60 °C Verbindungsaufbau
Relative Luftfeuchtigkeit	0% bis 95%, nicht Leistung schwach

2012/19/UE - Dieses Symbol auf dem Produkt, dem Zubehör oder der Verpackung weist darauf hin, dass dieses Produkt nicht als unsortierter Hausmüll behandelt werden darf, sondern getrennt abgegeben werden muss. Entsorgen Sie das Produkt innerhalb der EU und in anderen europäischen Ländern, die Elektro- und Elektronik-Altgeräte getrennt sammeln, über eine Sammelstelle für die Wiederverwertung von Elektro- und Elektronik-Altgeräten. Durch die ordnungsgemäße Entsorgung des Produkts tragen Sie zur Vermeidung von Gefahren für die Umwelt und die öffentliche Gesundheit bei, die sonst durch die unsachgemäße Entsorgung von Altgeräten entstehen könnten. Die Wiederverwertung von Materialien trägt zur Schonung der natürlichen Ressourcen bei.

Die Verpackung besteht aus umweltfreundlichen Materialien, die über Ihre örtlichen Wertungsverbände entsorgt werden können. Durch die ordnungsgemäße Entsorgung der Verpackungen und Verpackungsbfälle tragen Sie zum Schutz der Umwelt und der öffentlichen Gesundheit bei.

© LEITZ 2021 6531

FR Consignes de sécurité
▲ PRUDENCE Ce produit est destiné à être utilisé comme périphérique d'entrée pour un ordinateur. Conservez toutes les informations et les consignes de sécurité pour consultation extérieure. Le fabricant décline toute responsabilité en cas de dommage matériel ou de blessure corporelle provoqués par une manipulation ou une utilisation incorrecte. Ce produit est destiné à être utilisé à l'intérieur. Maintenir le produit à l'écart des liquides et de l'humidité. Ne pas ouvrir, modifier ou réparer ce produit. Ne pas utiliser de lingettes ou de substances chimiques qui pourraient endommager la surface. Essuyer le boîtier avec un chiffon doux. Ce produit contient des aimants extrêmement puissants. Ces aimants ne sont pas des jouets et doivent être tenus hors de portée des enfants. Les aimants peuvent égarer des interférences avec les stimulateurs cardiaques ou d'autres dispositifs médicaux. Évitez les aimants à l'écart des dispositifs médicaux pour éviter toute interférence.

2012/19/UE - El símbolo en el producto, el embalaje o el embalaje indica que este producto no debe tratarse como residuo municipal sin clasificar, sino que debe recogerse por separado. Elimine el producto a través de un punto de recogida para el reciclaje de residuos de aparatos eléctricos y electrónicos dentro de la UE y en otros países europeos que cuenten con sistemas de recogida selectiva de residuos de aparatos eléctricos y electrónicos. Al eliminar el producto de forma adecuada, contribuye a evitar los posibles peligros para el medio ambiente y la salud pública que podría causar un tratamiento inadecuado de los residuos de aparatos eléctricos y electrónicos. El reciclaje de materiales contribuye a la conservación de los recursos naturales.

El embalaje está fabricado con materiales respetuosos con el medio ambiente, que pueden eliminarse a través de las instalaciones de reciclaje locales. Al eliminar los envases y los residuos de envases de forma adecuada, contribuye a evitar posibles riesgos para el medio ambiente y la salud pública.

© LEITZ 20

Elektronilise materjal, sam kas kasseras genom lokaal äärevõimsuslännglängur. Genom att kassera förpackningen och förpackningsavfallet på rätt sätt, hjälper du till att undvika eventuella faror för miljön och förpackning.

© LEITZ 2021 6531

FI Turvallisustiedot

AHUOMIO Tätä tuotetta on tarkoitettu käyttämään syöttölaitteena. Sällytä kaikki turvallisustiedot ja ohjeet tulemaan käyttöä varten. Valmistaja ei vastaa materiaaluvaunosta tai henkilövahingoista, jotka aiheutuvat väärästä käytöstä tai käytöstä. Tuote on tarkoitettu sisäkäyttöön. Älä altista tuotetta nesteille, kosteudelle tai märkytykselle. Älä yritä avata, muuttaa tai korjata tuotetta. Älä käytä pyyhkeitä tai kemikaaleja, koska ne voivat vaurioittaa pintaa. Pyyhi pinta kostealla liinalla. Tämä tuote sisältää voimakkaita magneetteja. Magneetti eivät ole leluja ja ne on pidettävä lastien ulottumattomissa. Magneetti voivat häiritä sydämentahdistin tai muiden lääkinnällisten laitteiden toimintaa. Pidä magneettia kaukana lääkinnällisistä lähteistä häirinnän estämiseksi. Kytke tuote pois käytöstä, jos se altistaa rajat yrittävälle lämpötiloille.

Pariston turvallinen käyttö

AHUOMIO Tuulipoja- tai räjähdysvaara, jos paristo vaihdetaan väärään tyyppiin. Varo oikosulkemasta paristoja. Älä yritä avata paristoja tai heittää sitä tuleen. Paristoja, joita ei ole tarkoitettu laadattaviksi, ei saa laadua uudelleen. Kun vaihdat paristoja, varmista, että noudatat pariston vaihtamista ohjeita. Jos et käytä tuotetta pitkään aikaa, poista paristot tuotesta niiden vaurioitumisen estämiseksi. Paristoja ei saa heittää roskien tavallisiin kotitalousjätteen mukana, koska ne eivät sisällä myrkyllisiä raskasmetalleja ja ne kuuluvat ongelmajätteisiin. Tämän vuoksi käytetyt paristot on vietävä paikalliseen keräyspisteeseen.

Yksinkertaistetut EU-vaatimustenmukaisuusvaakuvat
Täiden Esseite Leitz GmbH & Co KG väkuttaja, että tyypin "Cosy langaton ihmisi" radiolite vasta direktiivii 2014/53/EU. Täydellinen EU-vaatimustenmukaisuusvaakuvat kosket on saatavilla jäsenmaat veebisaadressit: https://declarations.accobrands.com

Tekniset ominaisuudet	Visuaalisten merkkien tarkoitukset	
Jännite	1,5 V DC (hin) 5 VDC Tila vastavirta	LED
Toimitustila	2402–2480 MHz 2,4 GHz tlla	Vihreä valo
Suurin lähetysteho (EIRP)	maks. 0 dBm Bluetooth-tila	Sininen valo
Käyttölämpötila	0–40 °C Yhdistämisen tilassa	Nopea vilkkiminen
Säilytyslämpötila	–20–60 °C Yhdistä	Hidas vilkkiminen
Suhteellinen kusteus	0–95 % ei-tylvivissä Virta vihässä	Hidas vilkkiminen 10 sekuntia

2012/19/EU - Tuotteen, lisätarvikkeiden tai pakkauksen merkki tarkoittaa, että tätä tuotetta ei tarvitse käsitellä lajittelematonta yhdyskuntaliikennää, mutta on hävittävästi erillisesti. Tämä tuote sähkö- ja elektronikalitteiden keräyskeskusten kautta EU- ja muissa Euroopan maissa, jotka käyttävät jätteenkäsittelyn sähk- ja elektronikalitteiden erillisistä keräysjärjestelmää. Hävittämiä tuotteen asianmukaisesti asti etäänmään mahdollisia halaitta ympäristöille ja kansanterveydelle, jolla voi muuten aiheuttaa jätteen epäasianmukaisesta käsittelystä. Materiaalien kiertäys edesauttaa luonnonvarojen säilyttämistä.

Pakkaus on tehty ympäristöystävällisistä materiaaleista, jotka voidaan hävittää paikallisen kiertäryslaitosten kautta. Hävittämiä pakkauskassan ja pakkausmateriaalit asianmukaisesti asti etäänmään mahdollisia halaitta ympäristölle ja kansanterveydelle.

© LEITZ 2021 6531

RO Informații de siguranță	Semnificația semnelor vizuale	
Tensiune	1,5 V DC (mouse) 5 VDC Stare	LED
Frecvența de operare	2402–2480 MHz Modul 2,4 GHz	Lumină verde
Putere maximă de transmisie (EIRP)	max 0 dBm Modul Bluetooth	Lumină albastră
Temperatura de operare	0 până la 40° C Conectare	Cipire rapidă
Temperatura de depozitare	–20 până la 60° C Se conectează	Cipire lentă
Umiditate relativă	0% până la 95% fără condensare	Cipire lentă timp de 10 secunde

2012/19/EU - A termenek, a tartozékoknak vagy a csomagolásban található szövegnek azt jelenti, hogy a terméket nem szabad szelektáltalanul felépítési hulladékként kezelni, hanem külön kell gyűjtetni. A terméket az elektromos és elektronikus berendezések hulladékainak újrahasonosítására szolgáló gyűjtőhelyeken kell ártalmatlanítani az EU- és nem is más olyan európai országokban, ahol az elektromos és elektronikus berendezések hulladékait külön-külön kell gyűjtetni és külön-külön kell kezelni. A terméket megfelelő módon történő ártalmatlanításával Ön segít elkerülni a környezetet és a közegészségügyet fenyegető lehetséges veszélyeket, amelyeket egyébként a hulladékberezendezés nem megfelelő kezelése okozhatna. Az anyagok újrahasonosítása hozzájárul a természeti erőforrások megőrzéséhez.

A csomagolás környezetbarát anyagokból készült, amelyek a helyi újrahasonosítási létesítményeken keresztül ártalmatlaníthatók. A csomagolás és a csomagolóanyagok a helyi újrahasonosítási központoknál ismételt felhasználásra kerülhetnek. A csomagolóanyagokat a hulladékkezelési központokban külön-külön kell kezelni. A terméket megfelelő módon történő ártalmatlanításával Ön segít elkerülni a környezetet és a közegészségügyet fenyegető lehetséges veszélyeket.

© LEITZ 2021 6531

RU Informații de siguranță
PRECAUȚIE Acest produs este folosit conceput pentru a fi utilizat ca dispozitiv de introducere pentru un computer. Păstrați toate informațiile de siguranță și instrucțiunile pentru a consulta ulterioară. Producătorul nu este răspunzător pentru rădăurile materiale sau vătămările cauzate de o manipulare sau utilizare incorrectă. Produsul a fost conceput pentru o utilizare la interior. Păstrați produsul departe de ildete, umiditate sau umezeală. Nu încercați să deschideți, modificați sau să reparați produsul. Nu folosiți șervețele sau chimicale pentru a curăța acest produs de deșeurile alimentare. Ștergeți-l cu o cârpă umedă. Acest produs conține magneți de putere mai puternici decât cei care se găsesc în alte dispozitive de birou. Magneții pot interfera cu stimulatoarele cardiace sau alte dispozitive medicale. Timpul magneții departe de dispozitivele medicale pentru a preveni interferențele. Opriți produsul dacă este expus la temperaturi excesive.

Utilizarea în siguranță a bateriilor

PRECAUȚIE Risc de incendiu sau explozie dacă bateria este încălculă cu una de tip greșit. Aveți grijă să nu scurcuițatiți bateriile. Nu încercați să deschideți bateriile sau să aruncați bateriile în foc. Bateriile ce nu sunt reîncărabile nu trebuie reîncărabate. Când înlocuiți bateriile, asigurați-vă că urmați instrucțiunile producătorului bateriilor. Dacă nu le utilizați perioadă mai lungi, îndepărtați-le din produs pentru a preveni scurgerea acestora. Bateriile nu trebuie încălzite în apropierea dispozitivelor medicale, dispozitivelor de încălzire și de serap. Regulați-le temperatură prinând deșeurile periculoase. Din acest motiv, aruncați bateriile uzate la un punct de colectare local.

Declarație de conformitate UE simplificată
Prin prezentarea acestui produs, Esseite Leitz GmbH & Co KG declară că echipamentul radio de tipul "Mouse wireless confortabil" este conform cu Directiva 2014/53/UE. Textul complet al declarației de conformitate UE este disponibil la următoarea adresă de Internet: https://declarations.accobrands.com

Specificații tehnice	Semnificația semnelor vizuale	
Tensiune	1,5 V DC (mouse) 5 VDC Stare	LED
Frecvența de operare	2402–2480 MHz Modul 2,4 GHz	Lumină verde
Putere maximă de transmisie (EIRP)	max 0 dBm Modul Bluetooth	Lumină albastră
Temperatura de operare	0 până la 40° C Conectare	Cipire rapidă
Temperatura de depozitare	–20 până la 60° C Se conectează	Cipire lentă
Umiditate relativă	0% până la 95% fără condensare	Cipire lentă timp de 10 secunde

© LEITZ 2021 6531

EE Ohutusalane teave

A ETTEVAATUSTI See toode on mõeldud kasutamiseks arvuti sisestusseadmena. Hoidke ohutusalane teave ja juhised häälestamiseks asukohtades alles. Tooja ei vastuta kahjude või vigastuste eest, mis on tingitud ebaõigest kasutamisest või kasutamisest. Toode on mõeldud kasutamiseks sisetuumas. Hoidke toode eemal veekest ja niiskusest. Ärge proovige toodet avada, modifitseeri ega remontida. Ärge kasutage salvrõõki ega kemikaale, kuna need võivad pinda kahjustada. Pühkige korrapidi niske paljaga. Toode sisaldab tugevaid magneete. Magneet pole mänguasjad ning need tule hoida laste käeulatusel eemal. Magneetid võivad häirida südamestimulaatoreid või muid meditsiiniseadmeid. Hoidke magneetid meditsiiniseadmetest eemal, vähimasti kahe meetri kaugusel. Ärge kasutage toodet vahelduv voolu, kui see puutub kokku temperatuuriga, mis on lubatud temperatuurivahemikus väljas.

Patereide ohutu kasutamine

A ETTEVAATUSTI Puhastavuse oht, kui pariteid asendatakse sobimatu tüüpi pariteeriga. Olge hoolikad, et mitte pariteid vahetada. Ärge proovige pariteid avada ning ärge visake need tulle. Pariteid ei ole laaditavaid ja neid ei tohi uuesti laadida. Pariteide vahetamiseks järgige lingimata paritee tüüpi juhiseid. Kui toode pikemat aega ei kasutata, eemaldage pariteid tootest, vähimasti nende kehtivust. Pariteid ei tohi visata oimergile hula, need võivad sisaldada mürgiseid raskemetalle ning neile kehtivad ohtlike jäätmate määrused. Seotud viige kasutatud pariteid kogumispunkti.

Lihustatud EU-vaatustasuvaidus
Käesolevaga kinnitab ettevõtte Esseite Leitz GmbH & Co KG, et raadioseadmed tüüp "Cosy juhtimavaa hiir" vastab direktiivile 2014/53/EL. ELI vaatustasuvaidus täistekst on saadaval jäsenmaat veebisaadressil: https://declarations.accobrands.com

Tehnilised andmed	Visuaalsete signaalide tähendus	
Pinge	1,5 V DC (hiir) 5 VDC Olek (vastavõtt)	LED
Töösaagedus	2402–2480 MHz 2,4 GHz režiim	Roheline tuli
Maksimaalne edastusvõimsus (EIRP)	max 0dBm Bluetooth-režiim	Sinine tuli
Töötemperatuur	0 kuni 40° C Sidumise ajal	Kire vilkumine
Hoiustamise temperatuur	–20 kuni 60° C Ühendamine	Aeglane vilkumine
Suhteline õhuniiskus	0% kuni 95%, Pariteid lihtne jätta mittekondenseeriv	Aeglane vilkumine 10 jooksul

2012/19/EL – sümbool toote, tarvikute või pakendi nähtus, et antud toodet ei tohi visata sorteerimata jäätmetähtselt hulka, vaid tuleb koguda eraldi. Üliiseseisvalt võib kosmooli elektr- ja elektronikasemadete jäätmete ringlusevõtu ettevõtete kaudu EL- ja muudes Euroopa riikides, kus on olemas spetsiaalsed elektr- ja elektronikasemadete jäätmete kogumispistesüsteimid. Toote nõuetekohase ülitserimeergiga alate välistada võimalike ohtlike isete koskmine ja inimeste tervisele, vähimasti kahe meetri kaugusel. Ärge kasutage toodet vahelduvvoolu, kui see puutub kokku temperatuuriga, mis on lubatud temperatuurivahemikus alate säästata loodusressursside.

Pakend on valmistatud keskkonnasõbralikest materjalidest, mida võib ülitserimeerida kohalike jäätmekäitlusevõrkude kaudu. Pakendi ja pakendimaterjali nõuetekohase ülitserimeergiga alate välistada võimalike ohtude isete koskmine ja inimeste tervisele.

© LEITZ 2021 6531

LV Informācija par drošību

A UZMANĪBU Šis izstrādājums ir paredzēts izmantošanai kā datora ievades ierīci. Saglabājiet visu drošības informāciju un instrukcijas turpmākai uzziņai. Ražotājs nav atbildīgs par materiālu zaudējumiem vai miesas bojājumiem, ko izraisījis nepareiza apiešanās vai lietošana. Izstrādājums paredzēts lietošanai telpās. Sargājiet izstrādājumu no šķidruma vai mitruma. Nemēģiniet atvērt, pārveidot vai labot izstrādājumu. Nelietojiet savus augus vai ķermeni kā testus, ja nepieciešams konsultējieties ar speciālistu. Šis izstrādājums satur augstas stiprības magnētus. Magnēti nera ražotājam, un tie jāsgarā no bērniem. Magnēti var traucēt

© LEITZ 2021 6531

2012/19/EU - Simbolul de pe produs, accesorii sau ambalaj indică faptul că produsul nu trebuie tratat ca deșeurii municipale nesortate și trebuie colectat separat. Eliminați acest produs la un punct de colectare pentru deșeurii electrice și electronice din cadrul UE și în toate țările membre UE care au sisteme de colectare separată pentru echipamentele electrice și electronice. Eliminați în mod corect ambalajele și deșeurile de ambalaje, ajutați la prevenirea pericolelor pentru mediu și sănătatea publică sau în cazul în care nu este posibil să se facă acest lucru în siguranță, utilizați un deșeurilor de echipament. Reciclarea materialelor contribuie la conservarea resurselor naturale. Ambalajul este realizat din materiale nepoluante, ce pot fi eliminate prin sistemul local de reciclare. Elimind în mod corect ambalajele și deșeurile de ambalaje, ajutați la prevenirea pericolelor potențiale pentru mediu și sănătatea publică.

© LEITZ 2021 6531

RU Указания по технике безопасности
A OСТОPOЖИE Этот продукт предназначен для использования в качестве устройства ввода компьютера. Сохраните всю информацию по технике безопасности и инструкции для дальнейшего использования. Производитель не несет ответственности за случаи материального ущерба или травм, вызванных неправильным обращением или использованием. Изделие предназначено для использования в помещении. Храните изделие вдали от жидкостей, влаги или сырости. Не пытайтесь открывать, модифицировать или ремонтировать изделие. Не используйте салфетки или химические вещества, поскольку они могут повредить поверхность. Протрите корпус влажной тканью. Изделие содержит мощные магниты. Магниты — не игрушки; не позволяйте детям играть с ними. Магниты могут создавать помехи для кардиостимуляторов и других медицинских приборов. Держите магниты подальше от медицинских устройств во избежание помех. Выключите изделие, если оно подвергается воздействию температур, выходящих за пределы нормального диапазона.

Безопасное использование батарей
A OСТОPOЖИE При замене батареи на батарею неправильного типа существует опасность возгорания или взрыва. Не допускайте короткого замыкания и перегрева батареи. Батареи не должны браться их огня. Запрещается переразряжать переразряжаемые батареи. При замене батареи обязательно следуйте инструкциям производителя. Если батарея не используется в течение длительного времени, извлеките их из устройства во избежание утечки. Батареи нельзя утилизировать вместе с обычными бытовыми отходами. Они могут содержать токсичные металлы и подвергаться под воздействию температуры при утилизации опасных отходов. По этой причине утилизируйте использованные батареи в местном пункте сбора.

Упрощенная декларация о соответствии ЕС
Настоящая Esseite Leitz GmbH & Co KG заявляет, что тип радиооборудования «Беспроводная мышь Cosy» соответствует требованиям директивы 2014/53/ЕU. Полный текст декларации о соответствии ЕС доступен по адресу: https://declarations.accobrands.com

Техническая спецификация	Значение визуальных сигналов	
Напряжение	1,5 В пост. тока (мышь) 5 В пост. тока (применяя)	Светодиод
Рабочая частота	2402–2480 МГц, Режим 2,4 ГГц	Зеленый свет
Максимальная мощность передачи (EIRP)	макс. 0 дБм Режим Bluetooth	Синий свет
Рабочая частота	2402–2480 МГц Режим 2,4 ГГц	Зеленое свитло
Температура эксплуатации	от 0 до 40 °C Сопрежение	Быстрое мигание
Температура хранения	от –20 до 60 °C Хранение	Медленное мигание
Относительная влажность	от 0% до 95%, без Низкий уровень конденсации зарядка	Медленное мигание в течение 10 секунд

elektronidistimulaatori vai citu meditsiinis ierīču darbību. Lai novērstu traucējumus, turiet magnētus tur, kur meditsiinis ierīču. Izslēdziet izstrādājumu, ja tas tiek pakļauts temperatūrai ārpus diapazona.

Droša bateriju izmantošana

A UZMANĪBU Ja baterija tiek nomainīta ar nepareizu veidu bateriju, pastāv aizdegšanās vai eksplozijas risks. Uzmanieties, lai nepieļautu bateriju līsvienojumu. Nemēģiniet atvērt bateriju vai nemitēt baterijas uzreiz. Baterijas, kuras nav uzlādējamas, nedrīkst uzlādēt. Nomainot baterijas, noteikti ievērojiet ražotāja norādījumus. Ja izstrādājumu ilgstoši nelietojat, izņemiet baterijas no izstrādājuma, lai novērstu bateriju nopūdi. Baterijas nedrīkst izest kopā ar parastajiem sadzīves atkritumiem, šīs atkritumus, šīs var saturēt kaitīgas smagos metālus un uz tām attiecas bīstamo atkritumu noteikumi. Šīs ierīces eidi noteiktās baterijas likvidējiet vietējā savākšanas punktā.

Vienkāršota ES atbilstības deklarācija

Ar šo Esseite Leitz GmbH & Co KG paziņo, ka radioierīkarts tips "Cosy Wireless Mouse" atbilst Direktīvai 2014/53/ES. ES atbilstības deklarācijas pilns teksts ir pieejams šajā adresē: https://declarations.accobrands.com

Tehniskie dati	Vizuālo signālu nozīme	
Spriegums	1,5 V DC (pele) 5 VDC Status (uztvērbis)	LED
Darbības frekvence	2402–2480 MHz 2,4 GHz režims	Zaļa gaisma
Maksimālā pārdevēma jauda (EIRP)	maks. 0dBm Bluetooth režims	Zaļa gaisma
Darbības temperatūra	no 0 līdz 40°C Savienošana pāri	Ātri mirgo
Uzglabāšanas temperatūra	no -20 līdz 60°C Savienojas	Lēni mirgo
Relatīvais mitrums	no 0% līdz 95% Zema jauda kondensācijā	Lēni mirgo 10 sek

2012/19/ES - simbols uz izstrādājuma, piederumiem vai iepakojuma norāda, ka šo izstrādājumu nedrīkst uzskatīt par nekaitīgu sadzīves atkritumu, bet tas ir jāsavāc atsevišķi. Atbrīvojoties no izstrādājuma, izņemot savākšanas punktu atkritumu un elektronisko iekārtu atkritumu pārstrādi ES un citās Eiropas valstīs, kurās darbojas atkritumu un elektronisko iekārtu atkritumu šķiršanas savākšanas sistēmas. Atbrīvojoties no izstrādājuma piederīgajā veidā, jūs palīdzat izvairīties no iespējamām apdraudējumiem vai sabiedrības veselībai, ko citādi varētu izraisīt nepareiza iekārtu atkritumu apstrāde. Materiālu pārstrāde veicina dabas resursu saglabāšanu.

Iepakojums ir gatavots no viedu izstrādājumu materiāliem, kuri var likvidēti vietējās pārstrādes vietās. Parazīti atbrīvojos no iepakojuma un izlietojiet iepakojumu, jūs palīdzat izvairīties no iespējamām apdraudējumiem viedai un sabiedrības veselībai.

© LEITZ 2021 6531

LT Saugos informacija

A CAUTION Šis gaminys skirtas naudoti kaip kompiuterio įvesties įrenginys. Išsaugokite visą saugos informaciją ir instrukcijas atleidai. Gaminys netaško už materinę žalią ar kieno sužalojimus, atsiradusius dėl netinkamo naudojimo ar naudojimo. Gaminys skirtas naudoti tik Europos valstybėse, kuriose yra įdiegtos šķiršanas savākšanas sistēmas. Atbrīvojoties no izstrādājuma piederīgajā veidā, jūs palīdzat izvairīties no iespējamām apdraudējumiem vai sabiedrības veselībai, ko citādi varētu izraisīt nepareiza iekārtu atkritumu apstrāde. Materiālu pārstrāde veicina dabas resursu saglabāšanu.

A CAUTION Šis izstrādājums ir paredzēts izmantošanai kā datora ievades ierīci. Saglabājiet visu drošības informāciju un instrukcijas turpmākai uzziņai. Ražotājs nav atbildīgs par materiālu zaudējumiem vai miesas bojājumiem, ko izraisījis nepareiza apiešanās vai lietošana. Izstrādājums paredzēts lietošanai telpās. Sargājiet izstrādājumu no šķidruma vai mitruma. Nemēģiniet atvērt, pārveidot vai labot izstrādājumu. Nelietojiet savus augus vai ķermeni kā testus, ja nepieciešams konsultējieties ar speciālistu. Šis izstrādājums satur augstas stiprības magnētus. Magnēti nera ražotājam, un tie jāsgarā no bērniem. Magnēti var traucēt

2012/19/EU - Simbolul de pe produs, accesorii sau ambalaj indică faptul că produsul nu trebuie tratat ca deșeurii municipale nesortate și trebuie colectat separat. Eliminați acest produs la un punct de colectare pentru deșeurii electrice și electronice din cadrul UE și în toate țările membre UE care au sisteme de colectare separată pentru echipamentele electrice și electronice. Eliminați în mod corect ambalajele și deșeurile de ambalaje, ajutați la prevenirea pericolelor pentru mediu și sănătatea publică sau în cazul în care nu este posibil să se facă acest lucru în siguranță, utilizați un deșeurilor de echipament. Reciclarea materialelor contribuie la conservarea resurselor naturale. Ambalajul este realizat din materiale nepoluante, ce pot fi eliminate prin sistemul local de reciclare. Elimind în mod corect ambalajele și deșeurile de ambalaje, ajutați la prevenirea pericolelor potențiale pentru mediu și sănătatea publică.

A CAUTION Šis izstrādājums ir paredzēts izmantošanai kā datora ievades ierīci. Saglabājiet visu drošības informāciju un instrukcijas turpmākai uzziņai. Ražotājs nav atbildīgs par materiālu zaudējumiem vai miesas bojājumiem, ko izraisījis nepareiza apiešanās vai lietošana. Izstrādājums paredzēts lietošanai telpās. Sargājiet izstrādājumu no šķidruma vai mitruma. Nemēģiniet atvērt, pārveidot vai labot izstrādājumu. Nelietojiet savus augus vai ķermeni kā testus, ja nepieciešams konsultējieties ar speciālistu. Šis izstrādājums satur augstas stiprības magnētus. Magnēti nera ražotājam, un tie jāsgarā no bērniem. Magnēti var traucēt

Упаковка изготовлена из экологически чистых материалов, которые можно утилизировать на местных пунктах сбора отходов. Утилизируйте упаковку и утилизируйте упаковку отдельно. Утилизируйте изделие в пункте сбора отходов электрического и электронного оборудования. Утилизируйте изделие надлежащим образом, вы помогаете избежать возможных опасностей для окружающей среды и здоровья населения, которые могут быть вызваны неправильным обращением с отработанным оборудованием. Переработка материалов способствует сохранению природных ресурсов.

A CAUTION Šis izstrādājums ir paredzēts izmantošanai kā datora ievades ierīci. Saglabājiet visu drošības informāciju un instrukcijas turpmākai uzziņai. Ražotājs nav atbildīgs par materiālu zaudējumiem vai miesas bojājumiem, ko izraisījis nepareiza apiešanās vai lietošana. Izstrādājums paredzēts lietošanai telpās. Sargājiet izstrādājumu no šķidruma vai mitruma. Nemēģiniet atvērt, pārveidot vai labot izstrādājumu. Nelietojiet savus augus vai ķermeni kā testus, ja nepieciešams konsultējieties ar speciālistu. Šis izstrādājums satur augstas stiprības magnētus. Magnēti nera ražotājam, un tie jāsgarā no bērniem. Magnēti var traucēt

2012/19/EU - Simbolul de pe produs, accesorii sau ambalaj indică faptul că produsul nu trebuie tratat ca deșeurii municipale nesortate și trebuie colectat separat. Eliminați acest produs la un punct de colectare pentru deșeurii electrice și electronice din cadrul UE și în toate țările membre UE care au sisteme de colectare separată pentru echipamentele electrice și electronice. Eliminați în mod corect ambalajele și deșeurile de ambalaje, ajutați la prevenirea pericolelor pentru mediu și sănătatea publică sau în cazul în care nu este posibil să se facă acest lucru în siguranță, utilizați un deșeurilor de echipament. Reciclarea materialelor contribuie la conservarea resurselor naturale. Ambalajul este realizat din materiale nepoluante, ce pot fi eliminate prin sistemul local de reciclare. Elimind în mod corect ambalajele și deșeurile de ambalaje, ajutați la prevenirea pericolelor potențiale pentru mediu și sănătatea publică.

A CAUTION Šis izstrādājums ir paredzēts izmantošanai kā datora ievades ierīci. Saglabājiet visu drošības informāciju un instrukcijas turpmākai uzziņai. Ražotājs nav atbildīgs par materiālu zaudējumiem vai miesas bojājumiem, ko izraisījis nepareiza apiešanās vai lietošana. Izstrādājums paredzēts lietošanai telpās. Sargājiet izstrādājumu no šķidruma vai mitruma. Nemēģiniet atvērt, pārveidot vai labot izstrādājumu. Nelietojiet savus augus vai ķermeni kā testus, ja nepieciešams konsultējieties ar speciālistu. Šis izstrādājums satur augstas stiprības magnētus. Magnēti nera ražotājam, un tie jāsgarā no bērniem. Magnēti var traucēt

Упрощенная декларация о соответствии ЕС
Настоящая Esseite Leitz GmbH & Co KG заявляет, что тип радиооборудования «Беспроводная мышь Cosy» соответствует требованиям директивы 2014/53/ЕU. Полный текст декларации о соответствии ЕС доступен по адресу: https://declarations.accobrands.com

Техническая спецификация	Значение визуальных сигналов	
Напряжение	1,5 В пост. тока (мышь) 5 В пост. тока (применяя)	Светодиод
Рабочая частота	2402–2480 МГц, Режим 2,4 ГГц	Зеленый свет
Максимальная мощность передачи (EIRP)	макс. 0 дБм Режим Bluetooth	Синий свет
Рабочая частота	2402–2480 МГц Режим 2,4 ГГц	Зеленое свитло
Температура эксплуатации	от 0 до 40 °C Сопрежение	Быстрое мигание
Температура хранения	от –20 до 60 °C Хранение	Медленное мигание
Относительная влажность	от 0% до 95%, без Низкий уровень конденсации зарядка	Медленное мигание в течение 10 секунд

Bateriju negalima išimti kartu su prastomis buitiniams atliekomis, jose gali būti nuodingų sunkiųjų metalų ir joms taikomos pavojingi atliekų taisyklės. Dėl šios priežasties išmeskite panaudotas baterijas į vietinį surinkimo punktą.

Supaprastinta ES atitikties deklaracija
„Esseite Leitz GmbH & Co KG“ pareiškia, kad radijo įrangos tipas „Cosy“ atitinka direktyvą 2014/53/ES. Visas ES atitikties deklaracijos tekstas pateikiamas šiuo interneto adresu: https://declarations.accobrands.com

Techinės specifikacijos	Valdinčių signalų reikšmė	
Tampa	1,5 V nuolatine srovė (peleis) 5 V nuolatine srovė (mušė)	LED lemputė
Veikimo dažnis	2402-2480 MHz 2,4 GHz režimas	Zalia lemputė
Didžiausia perdavimo galia (EIRP)	maks. 0 dBm „Bluetooth“ režimas	Mlyna lemputė
Darbinė temperatūra	nuo 0 iki 40 °C Susiejimas	Greitai mirksi
Laikymo temperatūra	nuo -20 iki 60 °C Jungiamasi	Lėtai mirksi 10 s
Santykinis drėgme	0-95 % be susidūmimo kondensato	Lėtai mirksi 10 s

2012/19/ES - simbols ant gaminio, priedu ar pakoties rodo, ka šis gaminys neturi būti laikomas nešiūduotais komunaliniams atliekam, bet turi būti surinkamas atskirai. Išmėkite gaminį per elektros ir elektronikos įrangos atliekų surinkimo punktą ES ir kitose Europos valstybėse, kuriose veikia atskros elektros ir elektronikos įrangos atliekų surinkimo sistemos. Tinkamai išmėdami gaminį padėsite išvengti galimo pavojaus aplinkai ir visuomenės sveikatai, kuri kitu atveju galėtų sukelti netinkamas įrangos atliekų tvarkymas. Medžiagų perdirbtimas pėda išsaugoti gamtinius išteklius.

Pakuotė pagaminta iš aplinkai netekmingumo medžiagų, kurias galima išimti per vietines perdirbimo įmones. Tinkamai išmėdami pakuotes ir pakuoties atliekas padėsite išvengti galimo pavojaus aplinkai ir visuomenės sveikatai.

© LEITZ 2021 6531